

# **BUDYNEK MIESZKALNY RZUT PIĘTRA 1 : 100**

## **LOKAL MIESZKALNY NR 3**

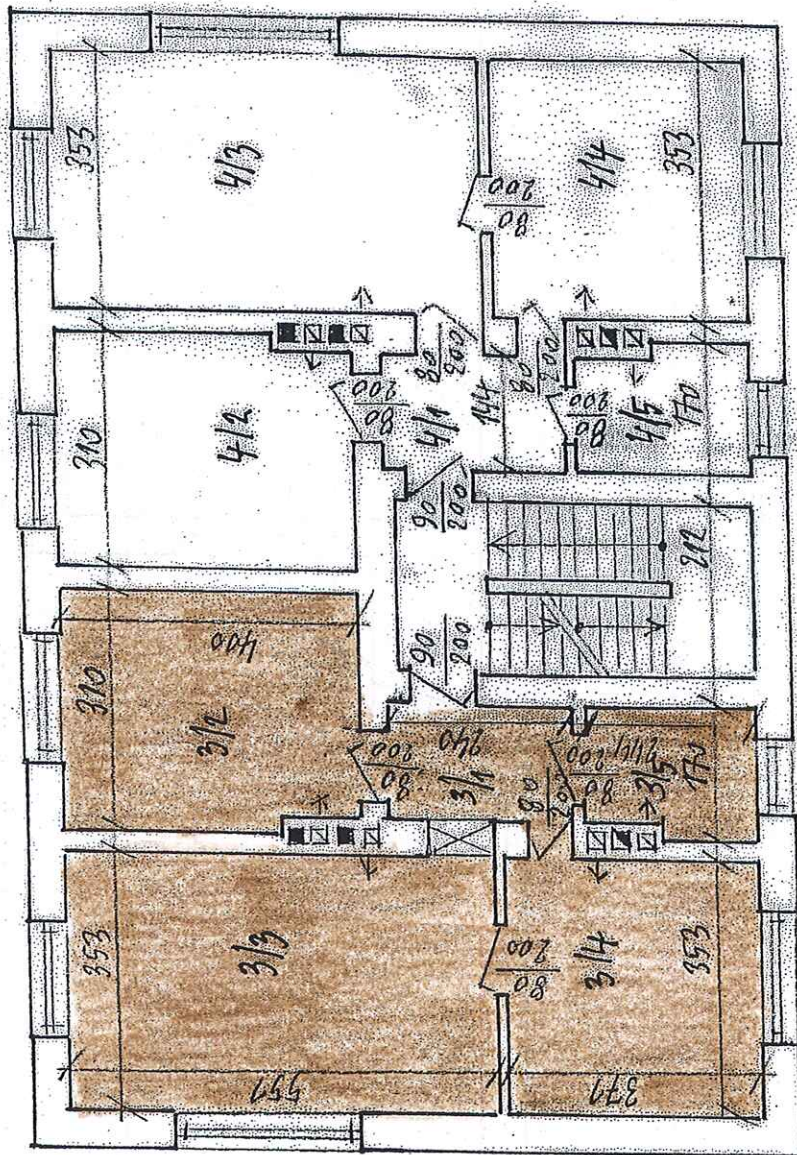
3/1 – przedpokój o pow.	3,46 m <sup>2</sup>
3/2 – pokój o pow.	12,08 m <sup>2</sup>
3/3 – pokój o pow.	19,45 m <sup>2</sup>
3/4 – kuchnia o pow.	13,10 m <sup>2</sup>
3/5 – łazienka z wc o pow.	3,90 m <sup>2</sup>
Razem pow. użytkowa lokalu –	51,99 m <sup>2</sup>

## **LOKAL MIESZKALNY NR 4**

4/1 – przedpokój o pow.	3,46 m <sup>2</sup>
4/2 – pokój o pow.	12,08 m <sup>2</sup>
4/3 – pokój o pow.	19,45 m <sup>2</sup>
4/4 – kuchnia o pow.	13,10 m <sup>2</sup>
4/5 – łazienka z wc o pow.	3,90 m <sup>2</sup>
Razem pow. użytkowa lokalu –	51,99 m <sup>2</sup>

## **POWIERZCHNIA RUCHU:**

- klatka schodowa – 10,28 m<sup>2</sup>

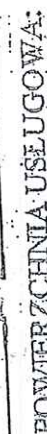


mgr inż. Wojciech Wojciechowski  
Uprawnienia budowlane  
w specjalności konstrukcyjno-budowlanej  
Nr ewid. UAN / BA - VIII - 838677/90  
UW Przemysław

*[Signature]*



Załącznik graficzny nr 2 do Uchwały Nr .../2019  
Zarządu Powiatu Jarosławskiego z dnia ....stycznia 2019 r.

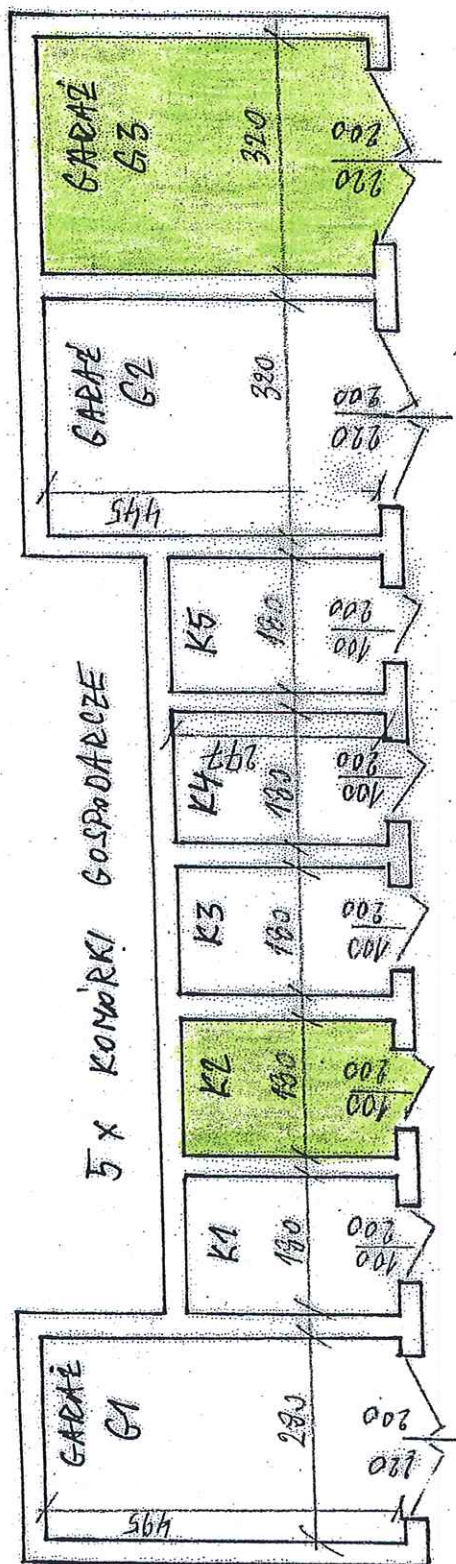


01 - pom. gospodarze	- 14,24 m <sup>2</sup>
02 - pom. gospodarza	- 11,40 m <sup>2</sup>
03 - pom. gospodarze	- 11,40 m <sup>2</sup>
04 - pom. gospodarze	- 14,24 m <sup>2</sup>
05 - pom. gospodarze	- 11,65 m <sup>2</sup>
06 - pom. techniczne	- 4,79 m <sup>2</sup>
07 - pom. gospodarze	- 4,79 m <sup>2</sup>
08 - pom. gospodarze	- 11,65 m <sup>2</sup>
Razem pow. usługowa	- 84,16 m <sup>2</sup>

POWIĘKSZENIA KOSZTÓW:

- klaska schodowa	- 8,06 m <sup>2</sup>
- komunikacja (korytarz)	- 9,10 m <sup>2</sup>
razem now. n.ichu	- 17,16 m <sup>2</sup>

mgr inż. Włodzisław Wójcicki  
Uprawnienia budowlane  
w specjalności konstruktynio-budowlanej  
Nr ewid. UAN/BA - VIII - 838677/50  
UW Przemyśl

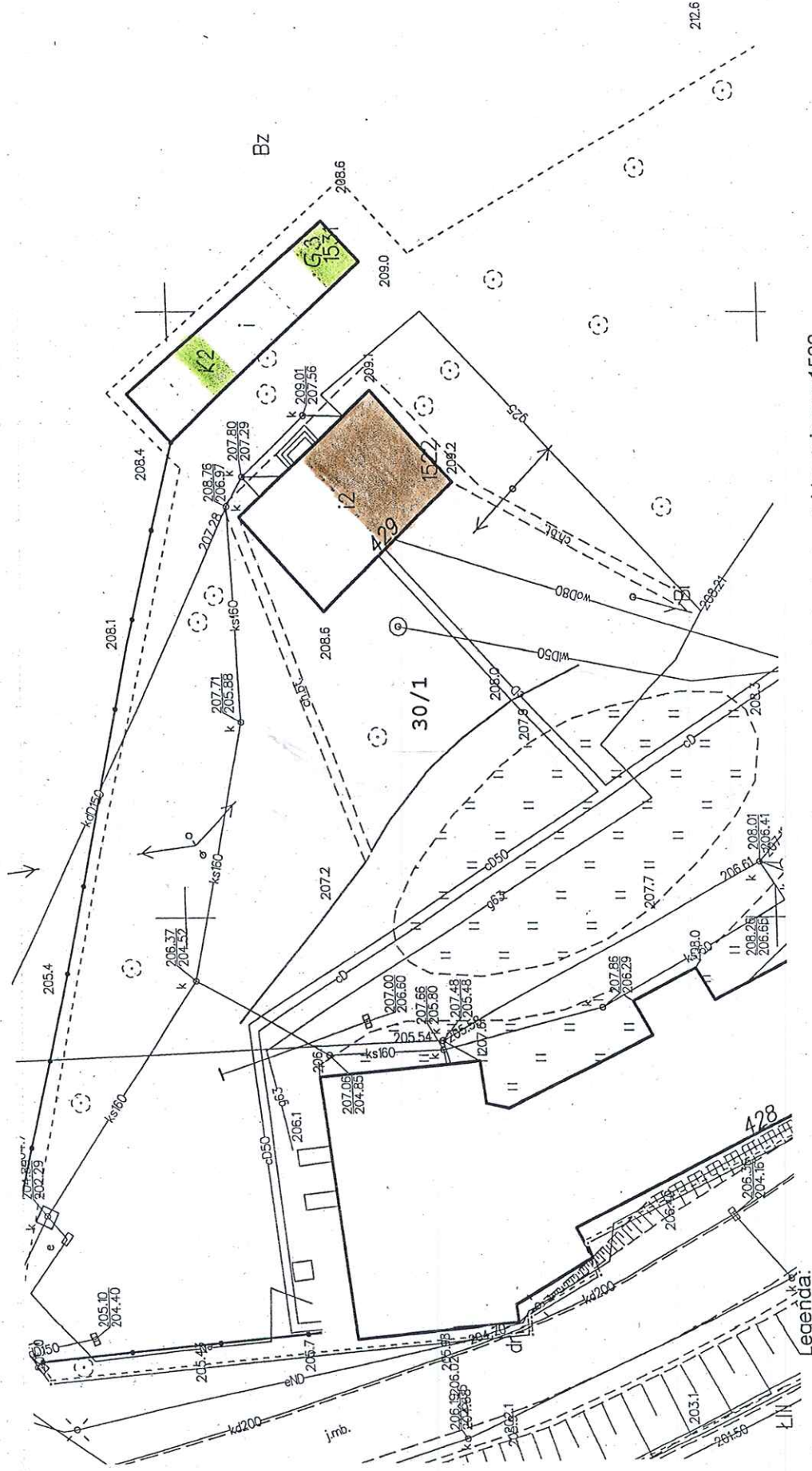


## BUDYNEK GARAŻOWO - GOSPODARCZY RZUT PRZYZIEMIENIA 1 : 100

G1 - garaż ( )	- pow. 13,86 m <sup>2</sup>
G2 - garaż ( pustostan )	- pow. 14,24 m <sup>2</sup>
G3 - garaż ( )	- pow. 14,24 m <sup>2</sup>
K1 - pom. gospodarcze ( komórka - )	- pow. 4,99 m <sup>2</sup>
K2 - pom. gospodarcze ( komórka - )	- pow. 4,99 m <sup>2</sup>
K3 - pom. gospodarcze ( komórka - )	- pow. 4,99 m <sup>2</sup>
K4 - pom. gospodarcze ( komórka - )	- pow. 4,99 m <sup>2</sup>
K5 - pom. gospodarcze ( komórka- pustostan )	- pow. 4,99 m <sup>2</sup>
Razem pow. użytkowa budynku	- 67,29 m <sup>2</sup>



Fragment mapy zasadniczej - do celów służbowych  
Skala 1:500



- Legenda:
- Lokal nr 3 usytuowany na I piętrze oraz pom. gosp. 05 usytuowane w piwnicy budynku ewidencyjnego 1522
  - garaż G3 oraz pom.gosp. K2 znajdujące się w budynku ewidencyjnym 1531

# Fragment mapy ewidencyjnej - do celów służbowych

## Skala 1:500

