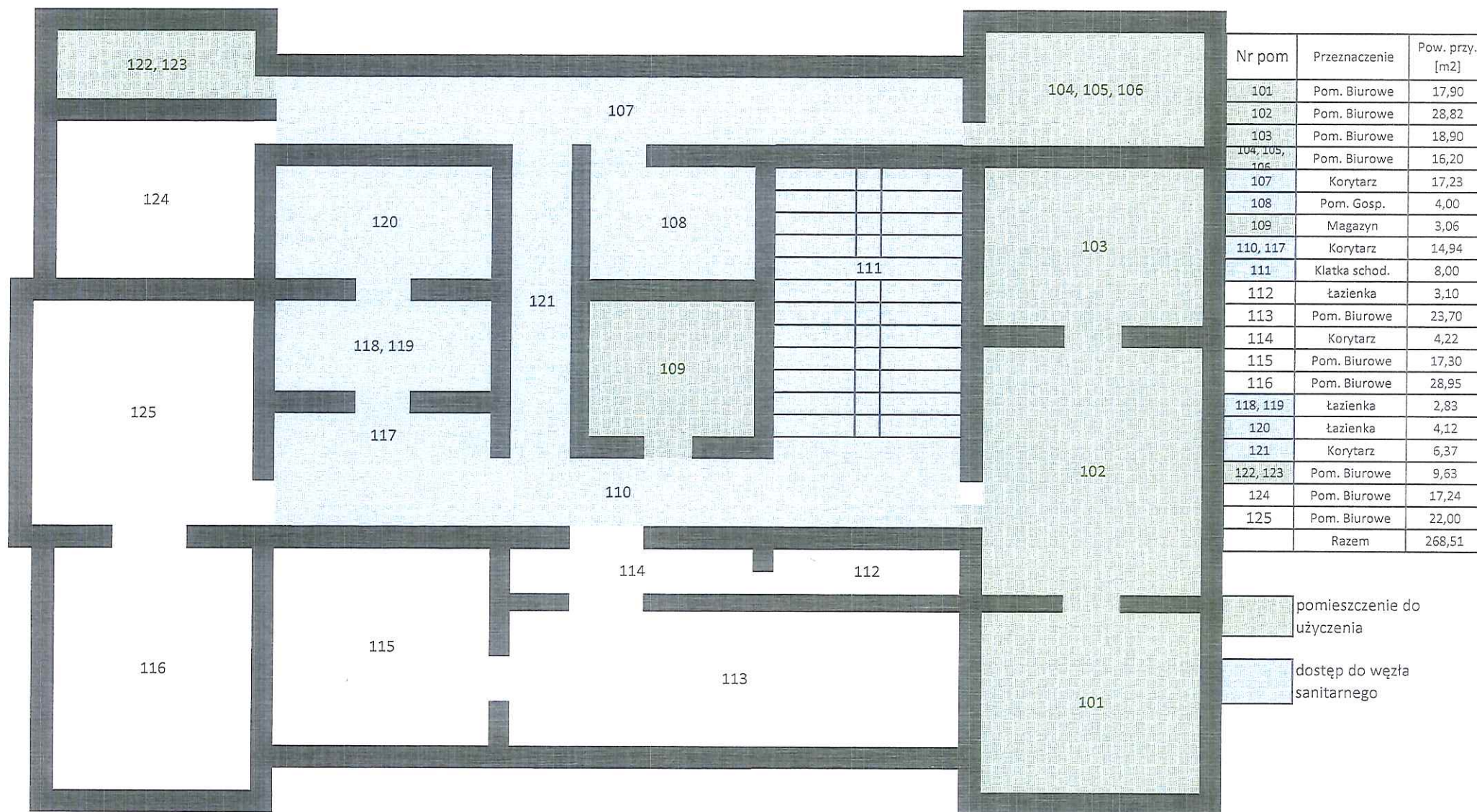


Budynek przy ul. Poniatowskiego 6 w Jarosławiu
Szkic sytuacyjny I-go piętra budynku

Załącznik graficzny nr 1
do Uchwały Nr 655/2018
Zarządu Powiatu Jarosławskiego
z dnia 28 września 2018 r



Nr pom	Przeznaczenie	Pow. przy. [m2]
101	Pom. Biurowe	17,90
102	Pom. Biurowe	28,82
103	Pom. Biurowe	18,90
104, 105, 106	Pom. Biurowe	16,20
107	Korytarz	17,23
108	Pom. Gosp.	4,00
109	Magazyn	3,06
110, 117	Korytarz	14,94
111	Klatka schod.	8,00
112	Łazienka	3,10
113	Pom. Biurowe	23,70
114	Korytarz	4,22
115	Pom. Biurowe	17,30
116	Pom. Biurowe	28,95
118, 119	Łazienka	2,83
120	Łazienka	4,12
121	Korytarz	6,37
122, 123	Pom. Biurowe	9,63
124	Pom. Biurowe	17,24
125	Pom. Biurowe	22,00
	Razem	268,51

 pomieszczenie do
użyczenia
 dostęp do węzła
sanitarnego

STAROSTA JAROSŁAWSKI
Tadeusz Chrzan