

Załącznik graficzny nr 1
do Uchwały Nr 421/2017
Zarządu Powiatu Jarosławskiego
z dnia 18 kwietnia 2017 r.

BUDYNEK MIESZKALNY RZUT PIĘTRA 1:100

LOKAL NR 3

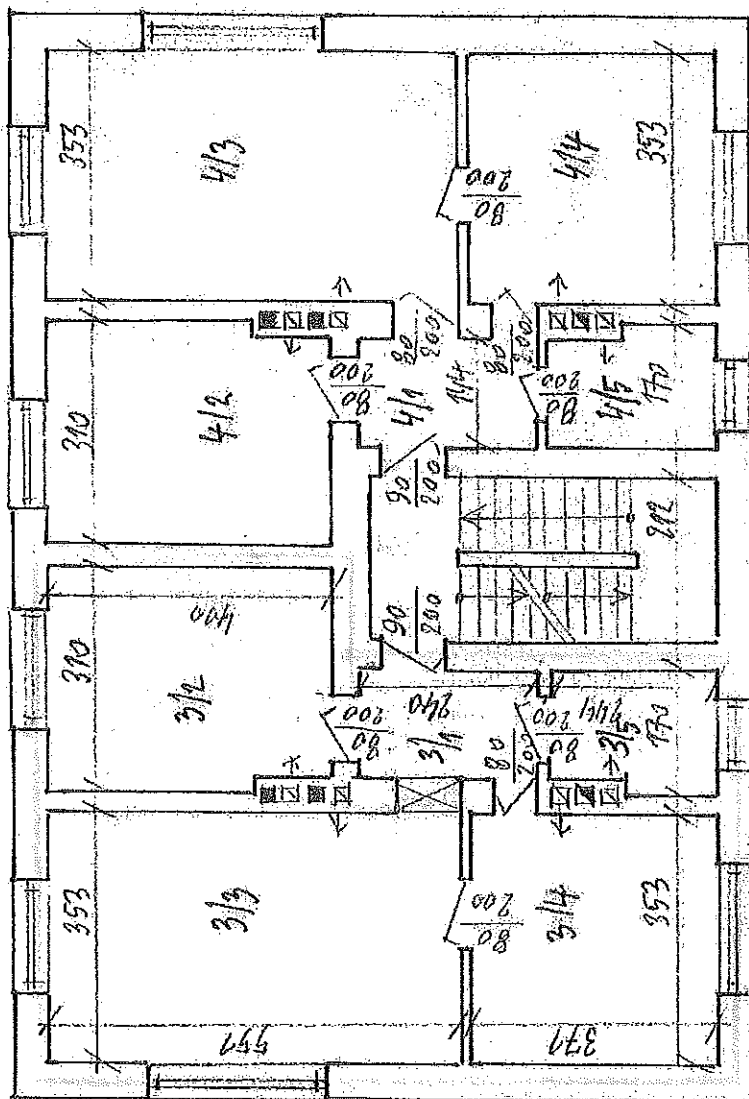
3/1 – przedpokój o pow.	3,46 m ²
3/2 – pokój o pow.	12,08 m ²
3/3 – pokój o pow.	19,45 m ²
3/4 – kuchnia o pow.	13,10 m ²
3/5 – łazienka z wc o pow.	3,90 m ²
Razem pow. użytkowa lokalu –	51,99 m ²

LOKAL MIESZKALNY NR 4

4/1 – przedpokój o pow.	3,46 m ²
4/2 – pokój o pow.	12,08 m ²
4/3 – pokój o pow.	19,45 m ²
4/4 – kuchnia o pow.	13,10 m ²
4/5 – łazienka z wc o pow.	3,90 m ²
Razem pow. użytkowa lokalu –	51,99 m ²

POWIERZCHNIA RUCHU:

- klatka schodowa	- 10,28 m ²
-------------------	------------------------

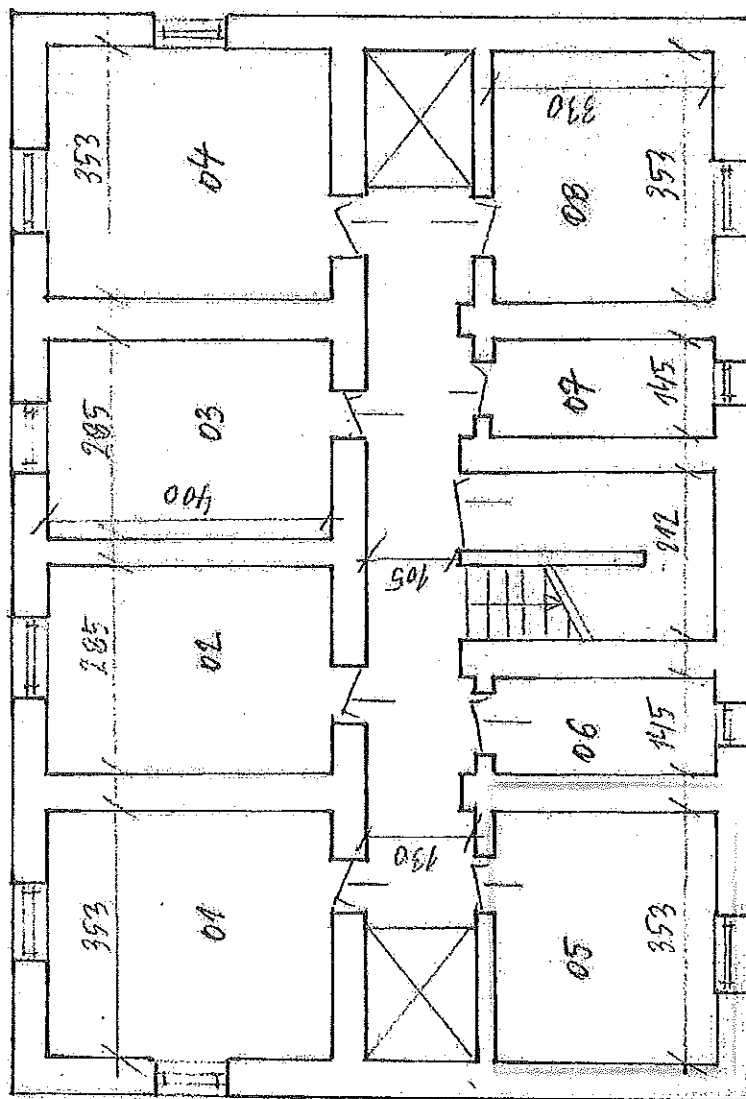


mgr inż. Wojciech Woźniakowski
Uprawnienia budowlane
w specjalności konstrukcyjno-budowlanej
Nrwid. UAN/BA - VII - 8386/7790
UW Przemyski

[Signature]

Załącznik graficzny nr 2
do Uchwały Nr 44/2017
Zarządu Powiatu Jarosławskiego
z dnia 18 kwietnia 2017 r.

BUDYNEK MIESZKALNY **RZUT PIWNIC 1 : 100**



POWIERZCHNIA USŁUGOWA:

01 – pom. gospodarcze	- 14,24 m ²
02 – pom. gospodarcze	- 11,40 m ²
03 – pom. gospodarcze	- 11,40 m ²
04 – pom. gospodarcze	- 14,24 m ²
05 – pom. gospodarcze	- 11,65 m ²
06 – pom. techniczne	- 4,79 m ²
07 – pom. gospodarcze	- 4,79 m ²
08 – pom. gospodarcze	- 11,65 m ²
Razem pow. usługowa	- 84,16 m ²

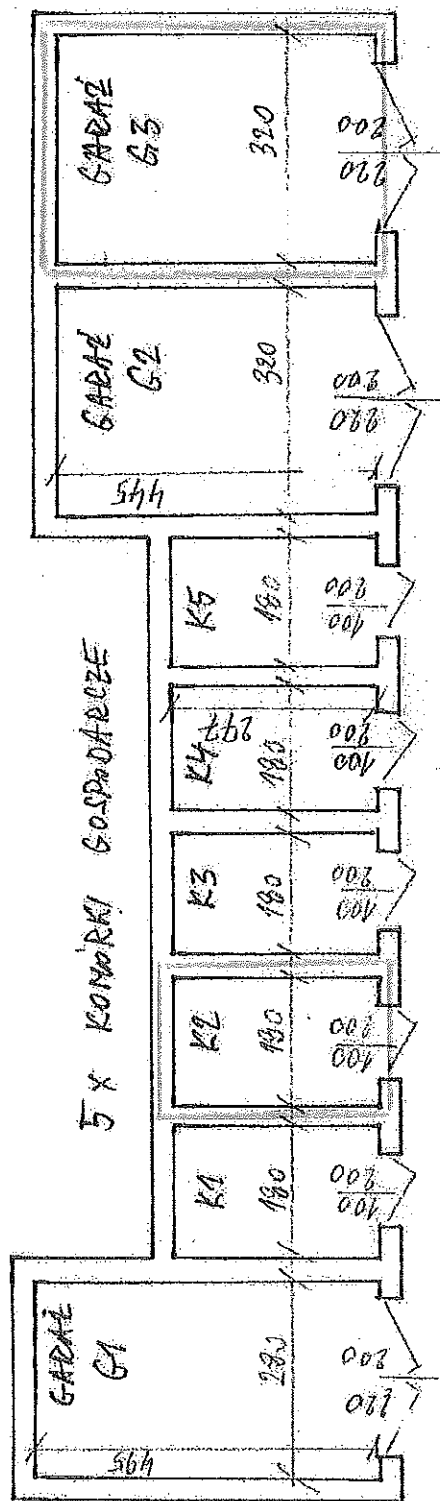
POWIERZCHNIA RUCHU:

- klatka schodowa	- 8,06 m ²
- komunikacja (korytarz)	- 9,10 m ²
Razem pow. ruchu	- 17,16 m ²

mgr inż. Wojciech Wójcieszynski
Uprawnienia budowlane
w specjalności konstrukcyjno-budowlanej
Nr ewid. UAN/BA - VIII - 8586/7790
UW Przemyśl

[Signature]

Załącznik graficzny nr 3
do Uchwały Nr 241/2017
Zarządu Powiatu Jarosławskiego
z dnia 18 kwietnia 2017 r.



BUDYNEK GARAŻOWO - GOSPODARCZY RZUT PRZYZIEMI 1 : 100

G1 - garaż	- pow. 13,86 m ²
G2 - garaż	- pow. 14,24 m ²
G3 - garaż	- pow. 14,24 m ²
K1 - pom. gospodarcze	- pow. 4,99 m ²
K2 - pom. gospodarcze	- pow. 4,99 m ²
K3 - pom. gospodarcze	- pow. 4,99 m ²
K4 - pom. gospodarcze	- pow. 4,99 m ²
K5 - pom. gospodarcze	- pow. 4,99 m ²
Razem pow. użytkowa budynku	- 67,29 m ²

mgr inż. Wojciech Wójcicki
Uprawnienia budowlane
w specjalności konstrukcyjno-budowlanej
Nr ewid. UAN/BA - VIII - 2336/7750
UW Przemysław

[Signature]

SKALA 1:1000

Obreńb: 0005, Pawłosiów

