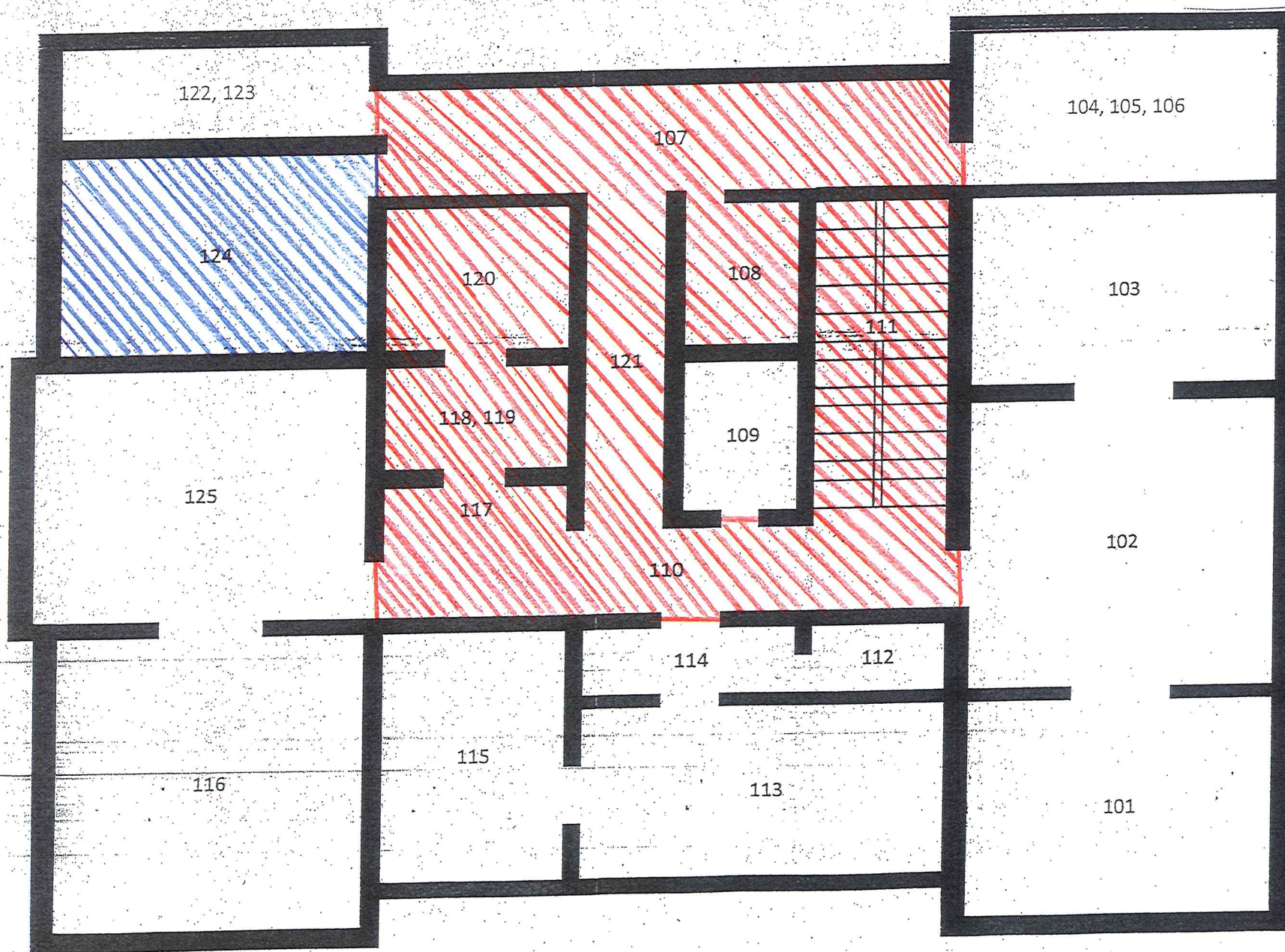




Budynek przy ul. Poniatowskiego 6 w Jarosławiu
Szkic sytuacyjny I-go piętra budynku

Załącznik graficzny
do Uchwały Nr 170/2015
Zarządu Powiatu Jarosławskiego
z dnia 12. listopada 2015 r



Nr pom.	Przeznaczenie	Pow. przy. [m ²]
101	Pom. Biurowe	17,90
102	Pom. Biurowe	28,82
103	Pom. Biurowe	18,90
104, 105, 106	Pom. Biurowe	16,20
107	Korytarz	17,23
108	Pom. Gospodarcze	4,00
109	Magazyn	3,06
110, 117	Korytarz	14,94
111	Klatka schodowa	8,00
112	Łazienka	3,10
113	Pom. Biurowe	23,70
114	Korytarz	4,22
115	Pom. Biurowe	17,30
116	Pom. Biurowe	28,95
118, 119	Łazienka	2,83
120	Łazienka	4,12
121	Korytarz	6,37
122, 123	Pom. Biurowe	9,63
124	Pom. Biurowe	17,24
125	Pom. Biurowe	22,00
	Razem	268,51

 - pom. do użyczenia
 - dostęp do węzła sanitarnego wraz z cz. wspólnymi.

STAROSTA JAROSŁAWSKI

Tadeusz Chrzan