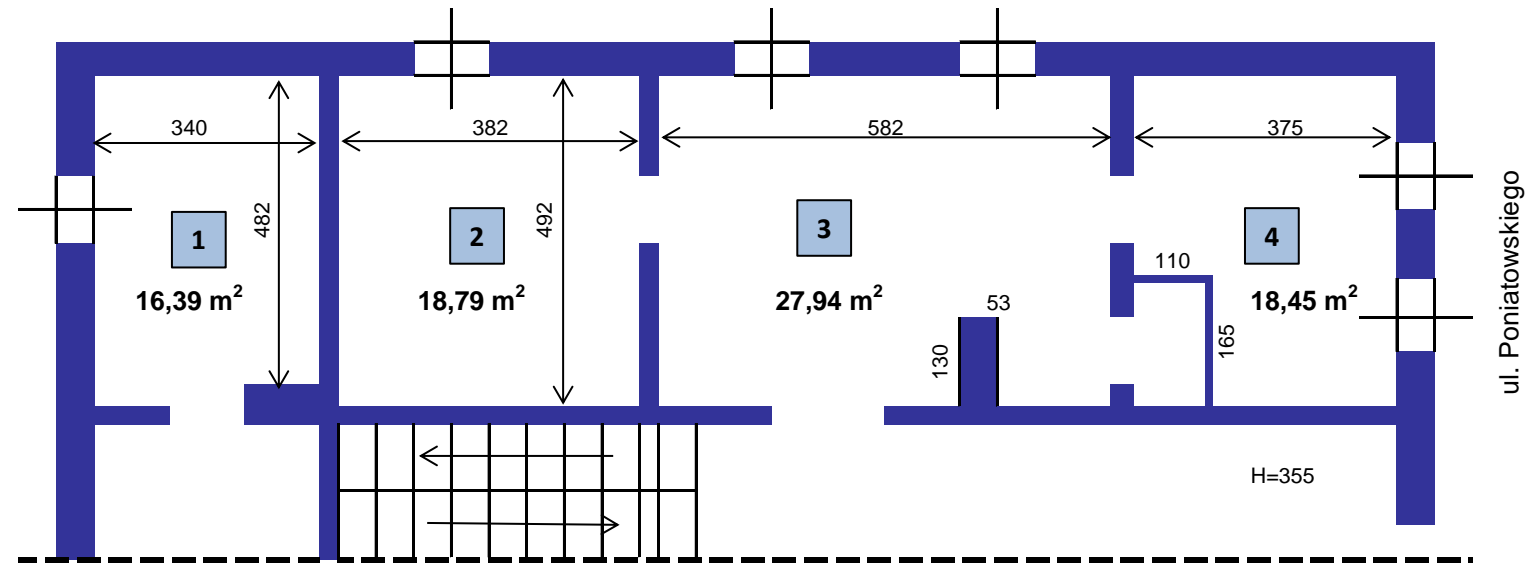


RZUT POMIESZCZEŃ BIUROWYCH
w budynku przy ul. Poniatowskiego 6 w Jarosławiu - I piętro (strona wschodnia)
- przeznaczonych do użyczenia na rzecz Powiatowego Inspektoratu Nadzoru Budowlanego w Jarosławiu



Łączna powierzchnia pomieszczeń biurowych 1-4
wynosi 81,57 m² (82 m²).