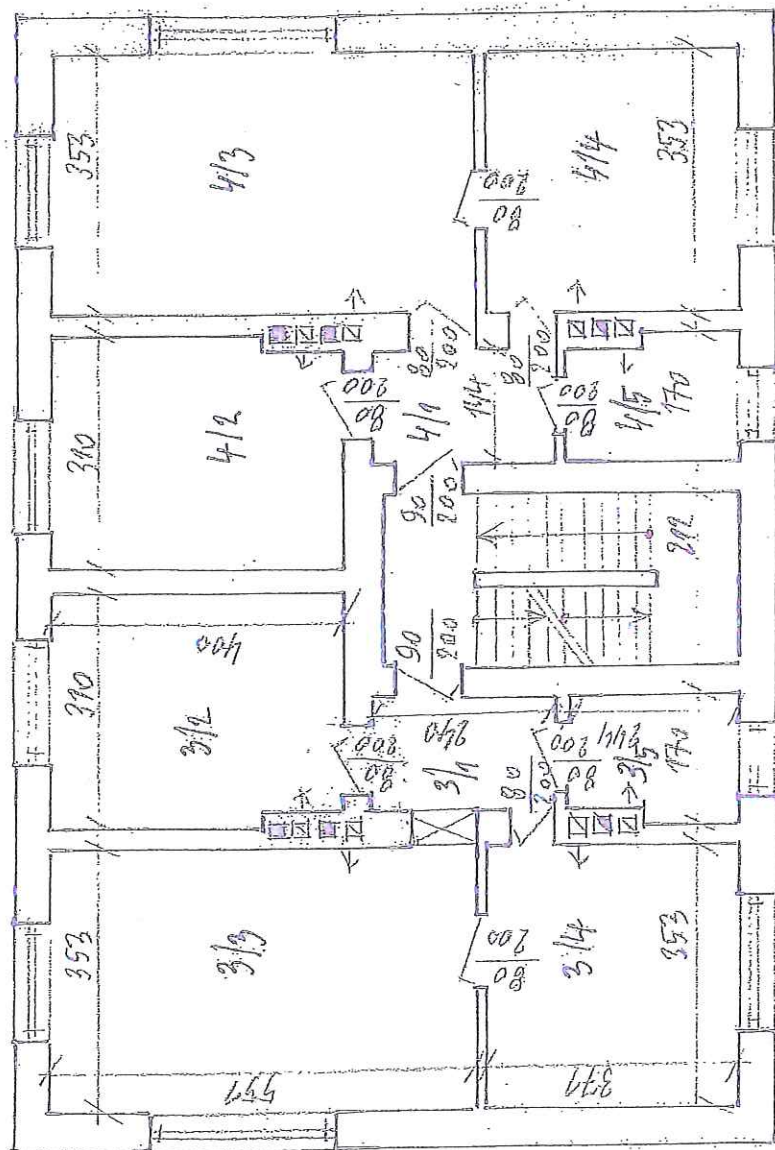


## BUDYNEK MIESZKALNY RZUT PIĘTRA 1 : 100

LOKAL MIESZKALNY NR 3 – P. Świebod  
3/1 – przedpokój o pow. 3,46 m<sup>2</sup>  
3/2 – pokój o pow. 12,08 m<sup>2</sup>  
3/3 – pokój o pow. 19,45 m<sup>2</sup>  
3/4 – kuchnia o pow. 13,10 m<sup>2</sup>  
3/5 – łazienka z wc o pow. 3,90 m<sup>2</sup>  
Razem pow. użytkowa lokalu – 51,99 m<sup>2</sup>

LOKAL MIESZKALNY NR 4 – P. Różański  
4/1 – przedpokój o pow. 3,46 m<sup>2</sup>  
4/2 – pokój o pow. 12,08 m<sup>2</sup>  
4/3 – pokój o pow. 19,45 m<sup>2</sup>  
4/4 – kuchnia o pow. 13,10 m<sup>2</sup>  
4/5 – łazienka z wc o pow. 3,90 m<sup>2</sup>  
Razem pow. użytkowa lokalu – 51,99 m<sup>2</sup>

POWIERZCHNIA RUCHU:  
- klatka schodowa – 10,28 m<sup>2</sup>



mgr inż. Wojciech Wojciechowski  
Uprawnienia budowlane  
w specjalności konstrukcyjno-budowlanej  
Nr ewid. UAN/BA - VIII - 8386/7750  
UW Przemysław

100/100