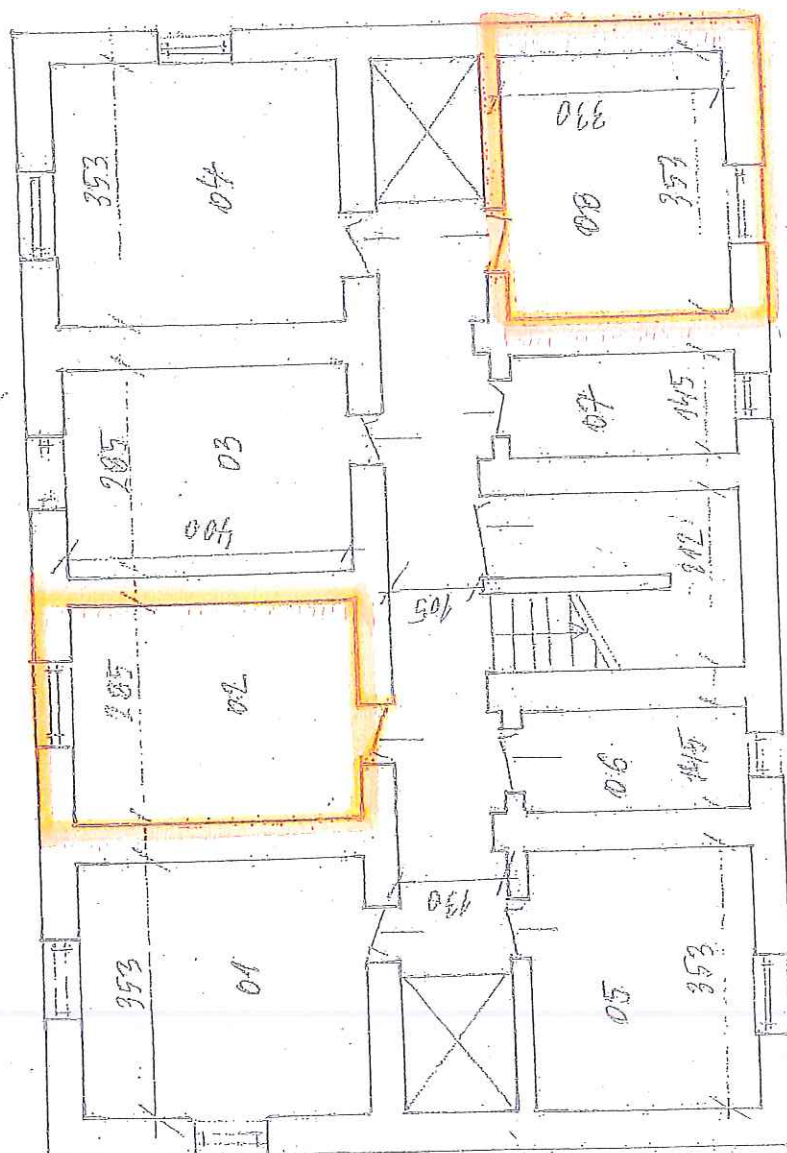


BUDYNEK MIESZKALNY
RZUT PIWNIC 1:100



POWIERZCHNIA USŁUGOWA:

01 - pom. gospodarcze (P. Wruha)	- 14,24 m ²
02 - pom. gospodarcze (P. Żabińska)	- 11,40 m ²
03 - pom. gospodarcze (P. Różańska)	- 11,40 m ²
04 - pom. gospodarcze (P. Wruha)	- 14,24 m ²
05 - pom. gospodarcze (P. Świeboda)	- 11,65 m ²
06 - pom. techniczne (wodomierz)	- 4,79 m ²
07 - pom. gospodarcze (pustostan)	- 4,79 m ²
08 - pom. gospodarcze (P. Żabińska)	- 11,65 m ²
Razem pow. usługowa	- 84,16 m ²

POWIERZCHNIA RUCHU:

- klatka schodowa	- 8,06 m ²
- komunikacja (korytarz)	- 9,10 m ²
Razem pow. ruchu	- 17,16 m ²

mgr inż. Wojciech Wojciechowski
Uprawnienia budowlane
w specjalności konstrukcyjno-budowlanej
Nr ewid. UAN/BA - VII - 8335/7799
UW Przemyśl

[Signature]