

**BUDYNEK MIESZKALNY  
RZUT PIĘTRA 1 : 100**

**LOKAL MIESZKALNY NR 3**

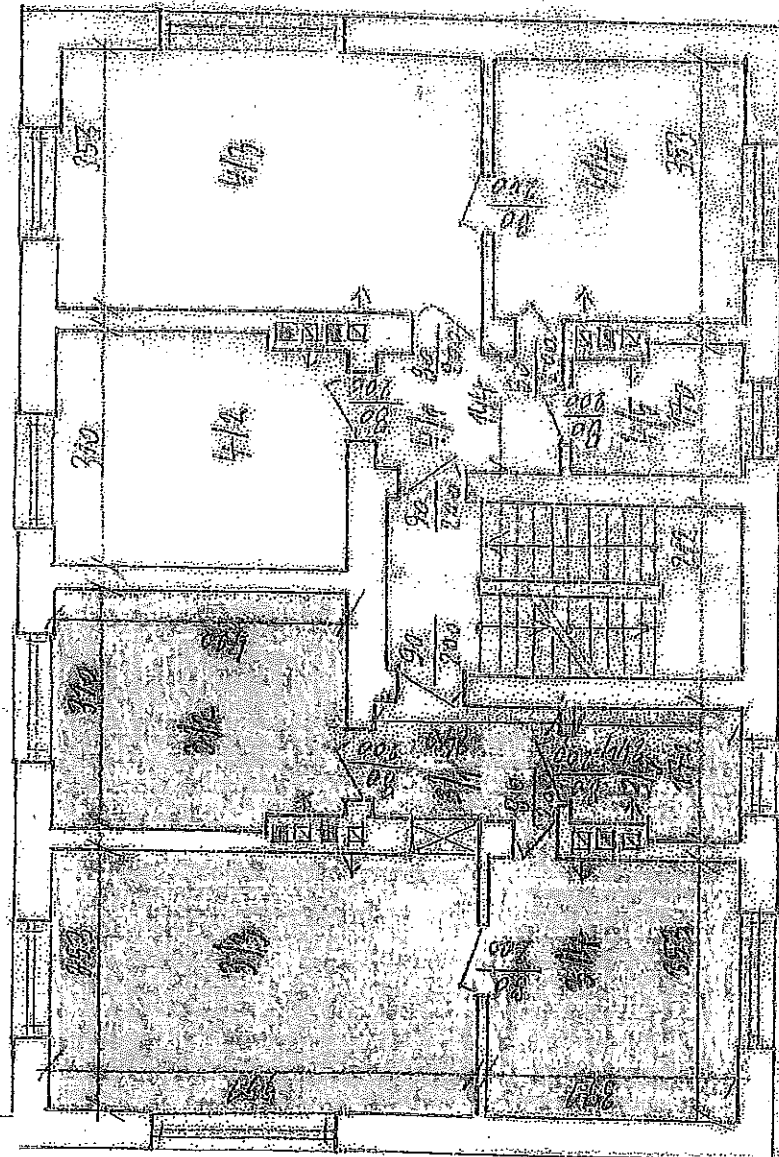
3/1 – przedpokój o pow.	3,46 m <sup>2</sup>
3/2 – pokój o pow.	12,08 m <sup>2</sup>
3/3 – pokój o pow.	19,45 m <sup>2</sup>
3/4 – kuchnia o pow.	13,10 m <sup>2</sup>
3/5 – łazienka z wc o pow.	3,90 m <sup>2</sup>
Razem pow. użytkowa lokalu –	51,99 m <sup>2</sup>

**LOKAL MIESZKALNY NR 4**

4/1 – przedpokój o pow.	3,46 m <sup>2</sup>
4/2 – pokój o pow.	12,08 m <sup>2</sup>
4/3 – pokój o pow.	19,45 m <sup>2</sup>
4/4 – kuchnia o pow.	13,10 m <sup>2</sup>
4/5 – łazienka z wc o pow.	3,90 m <sup>2</sup>
Razem pow. użytkowa lokalu –	51,99 m <sup>2</sup>

**POWIERZCHNIA RUCHLI:**

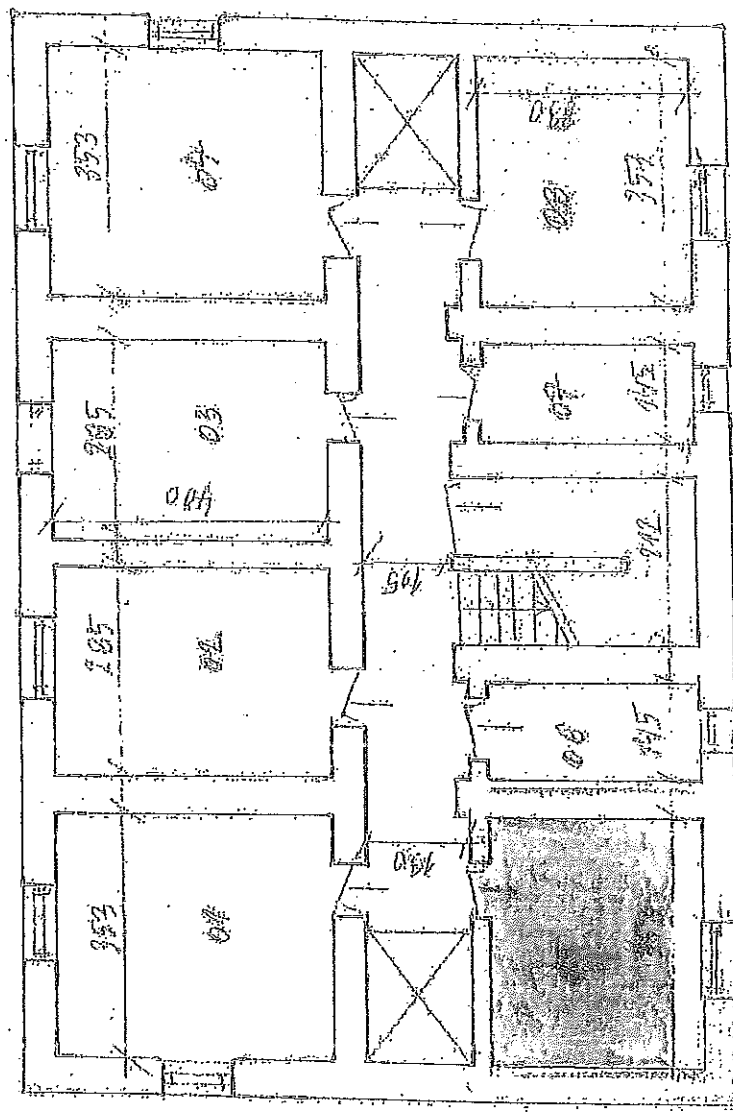
- klatka schodowa	– 10,28 m <sup>2</sup>
-------------------	------------------------



mgr inż. Wojciech Wojciechowski  
Uprawnienia budowlane  
w specjalności konstrukcyjno-budowlanej  
Nr ewid. UAN / BA - VIII - 833677/90  
UW Przemysł

*[Signature]*

BUDYNEK MIESZKALNY  
REZULTAT PŁYNNIC 1:100



POWIERZACHNIA USE UGÓWA:

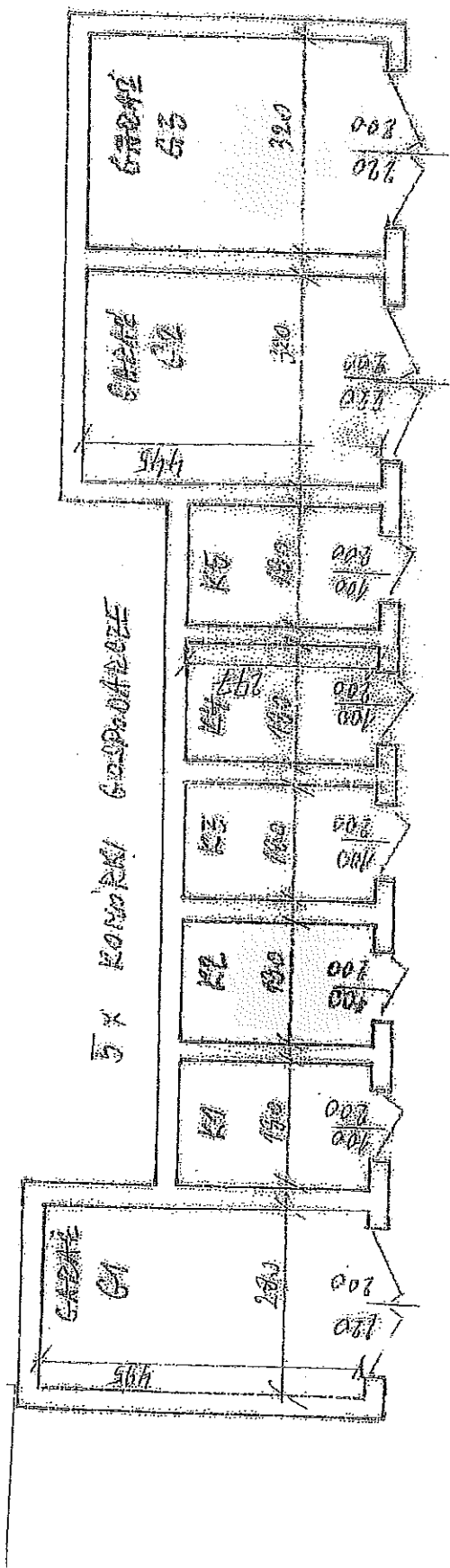
01 - pom. gospodarcze	- 14,24 m <sup>2</sup>
02 - pom. gospodarcze	- 11,40 m <sup>2</sup>
03 - pom. gospodarcze	- 11,40 m <sup>2</sup>
04 - pom. gospodarcze	- 14,24 m <sup>2</sup>
05 - pom. gospodarcze	- 11,65 m <sup>2</sup>
06 - pom. techniczne	- 4,79 m <sup>2</sup>
07 - pom. gospodarcze	- 4,79 m <sup>2</sup>
08 - pom. gospodarcze	- 11,65 m <sup>2</sup>
Razem pow. użytkowa	- 84,16 m <sup>2</sup>

POWIERZACHNIA RUCHU:

- klatka schodowa	- 8,06 m <sup>2</sup>
- komunikacja / korytarz	- 9,10 m <sup>2</sup>
Razem pow. ruchu	- 17,16 m <sup>2</sup>

mgr inż. Wojciech Wójcikowski  
Urządzenia budowlane  
w specjalności konstrukcyjno-budowlanej  
Nr nad. UAN / D.A. - VII - 8386/7790  
UAN 8386/7790

10.06.2024



**BUDYNEK GARAŻOWO - GOSPODARCZY**  
**RZUT PRZYZIEMIA 1 : 100**

G1 - garaż ( )	- pow. 13,86 m <sup>2</sup>
G2 - garaż ( pustostan )	- pow. 14,24 m <sup>2</sup>
G3 - garaż ( )	- pow. 14,24 m <sup>2</sup>
K1 - pom. gospodarcze ( komórka - )	- pow. 4,99 m <sup>2</sup>
K2 - pom. gospodarcze ( komórka - )	- pow. 4,99 m <sup>2</sup>
K3 - pom. gospodarcze ( komórka - )	- pow. 4,99 m <sup>2</sup>
K4 - pom. gospodarcze ( komórka - )	- pow. 4,99 m <sup>2</sup>
K5 - pom. gospodarcze ( komórka- pustostan )	- pow. 4,99 m <sup>2</sup>
Razem pow. użytkowa budynku	- 57,29 m <sup>2</sup>

mgr inż. Wojciech Wojciechowski  
Uprawnienia budowlane  
w specjalności konstrukcyjno-budowlanej  
Nr ewid. UAN/EA - VIII - 838677/  
UW Przemysław