

**UCHWAŁA NR LII/336/2018**  
**RADY POWIATU JAROSŁAWSKIEGO**

z dnia 30 lipca 2018 r.

**w sprawie wyrażenia zgody na wynajem lokalu i garażu znajdujących się w budynkach położonych w Pawłosiowie stanowiących własność Powiatu Jarosławskiego**

Na podstawie art. 12 pkt 11 ustawy z dnia 5 czerwca 1998 r. *o samorządzie powiatowym* (t.j. Dz. U. z 2018 r., poz. 995; zm.: Dz. U. z 2018 r., poz. 1000), art. 11 ust. 2, art. 13 ust. 1, art. 23 ust. 1 pkt 7a, w związku z art. 25a, art. 25b ustawy z dnia 21 sierpnia 1997 r. *o gospodarce nieruchomościami* (t.j. Dz. U. z 2018 r., poz. 121; zm.: Dz. U. z 2018 r. poz. 50, poz. 650, poz. 1000, poz. 1089) oraz § 17 ust. 3 Uchwały Nr XXXII/195/2017 Rady Powiatu Jarosławskiego z dnia 30 marca 2017 r. *w sprawie zasad gospodarowania nieruchomościami stanowiącymi własność Powiatu Jarosławskiego* (Dz. Urz. Woj. Podkarpackiego poz. 1753)

**Rada Powiatu Jarosławskiego uchwala co następuje:**

**§ 1.** 1. Wyraża się zgodę na zawarcie kolejnej umowy najmu lokalu o powierzchni użytkowej 51,99 m<sup>2</sup>, znajdującego się w dwukondygnacyjnym budynku oznaczonym w ewidencji budynków nr 1522 oraz garażu o powierzchni 14,24 m<sup>2</sup>, znajdującego się w budynku oznaczonym w ewidencji budynków nr 1531, położonych w obrębie Pawłosiów na nieruchomości oznaczonej w operacie ewidencji gruntów i budynków jako działka nr 30/1, stanowiącej zgodnie z księgą wieczystą nr PR1J/00081293/5 własność Powiatu Jarosławskiego.

2. Przedmiot najmu szczegółowo określony jest w załącznikach graficznych nr 1-3, stanowiących integralną część niniejszej uchwały.

**§ 2.** Wykonanie uchwały powierza się Przewodniczącemu Zarządu Powiatu Jarosławskiego.

**§ 3.** Uchwała wchodzi w życie z dniem podjęcia.

Przewodniczący Rady  
Powiatu Jarosławskiego

**Zbigniew Piskorz**

# **BUDYNEK MIESZKALNY RZUT PARTERU 1 : 100**

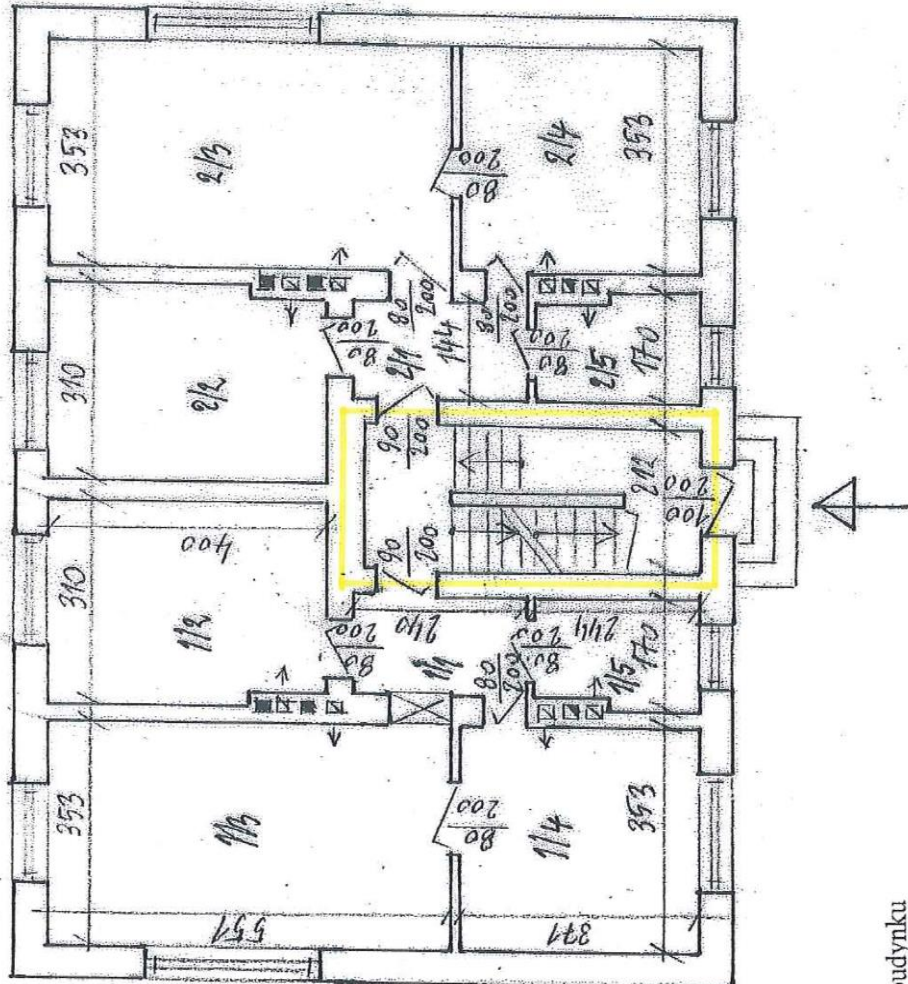
**LOKAL MIESZKALNY NR 1**

1/1 – przedpokój o pow.	3,46 m <sup>2</sup>
1/2 – pokój o pow.	12,08 m <sup>2</sup>
1/3 – pokój o pow.	19,45 m <sup>2</sup>
1/4 – kuchnia o pow.	13,10 m <sup>2</sup>
1/5 – łazienka z wc o pow.	3,90 m <sup>2</sup>
<b>Razem pow. użytkowa lokalu –</b>	<b>51,99 m<sup>2</sup></b>

**LOKAL MIESZKALNY NR 2**

2/1 – przedpokój o pow.	3,46 m <sup>2</sup>
2/2 – pokój o pow.	12,08 m <sup>2</sup>
2/3 – pokój o pow.	19,45 m <sup>2</sup>
2/4 – kuchnia o pow.	13,10 m <sup>2</sup>
2/5 – łazienka z wc o pow.	3,90 m <sup>2</sup>
<b>Razem pow. użytkowa lokalu –</b>	<b>51,99 m<sup>2</sup></b>

**POWIERZCHNIA RUCHU:**  
- klatka schodowa – 10,28 m<sup>2</sup>



**Legenda:**

- Lokal nr 3
- Części wspólne budynku
- Garaż G3

mgr inż. Wojciech Wojciechowski  
Uprawnienia budowlane  
w specjalności konstrukcyjno-budowlanej  
Nr ewid. UAN / BA - VIII - 8386/77/80  
UW Przemysław

*[Signature]*

# **BUDYNEK MIESZKALNY RZUT PARTERU 1:100**

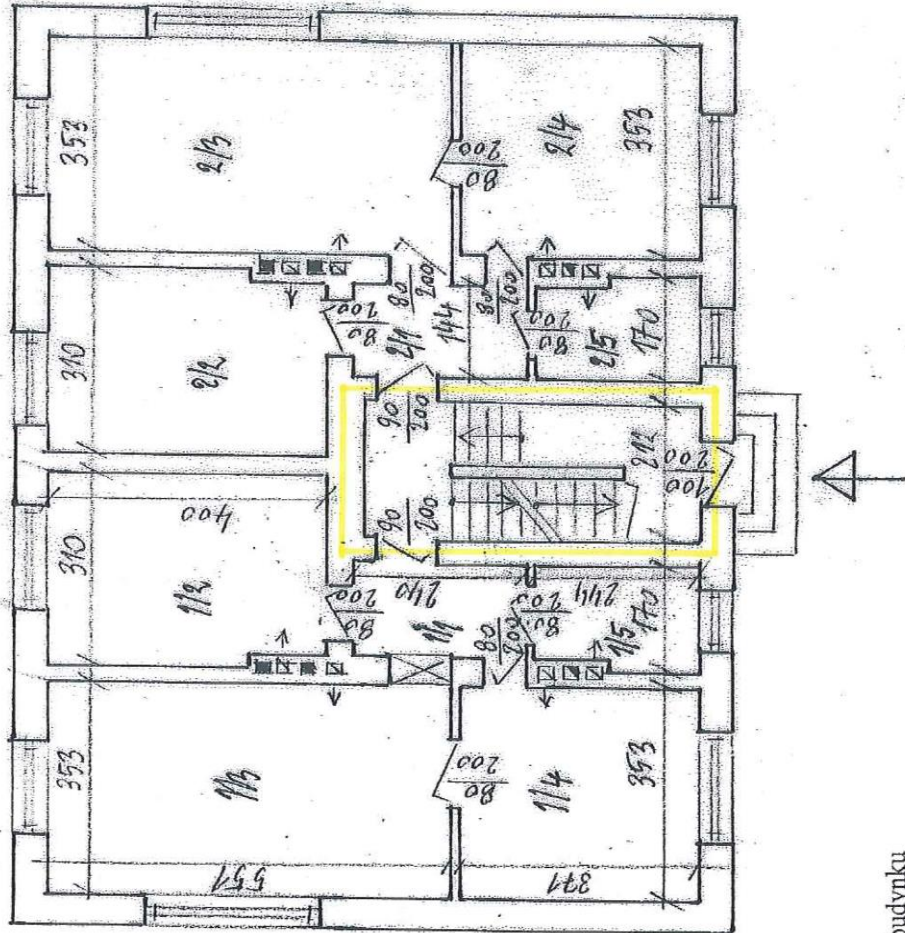
**LOKAL MIESZKALNY NR 1.**

1/1 – przedpokój o pow.	3,46 m <sup>2</sup>
1/2 – pokój o pow.	12,08 m <sup>2</sup>
1/3 – pokój o pow.	19,45 m <sup>2</sup>
1/4 – kuchnia o pow.	13,10 m <sup>2</sup>
1/5 – łazienka z wc o pow.	3,90 m <sup>2</sup>
<b>Razem pow. użytkowa lokalu –</b>	<b>51,99 m<sup>2</sup></b>

**LOKAL MIESZKALNY NR 2.**

2/1 – przedpokój o pow.	3,46 m <sup>2</sup>
2/2 – pokój o pow.	12,08 m <sup>2</sup>
2/3 – pokój o pow.	19,45 m <sup>2</sup>
2/4 – kuchnia o pow.	13,10 m <sup>2</sup>
2/5 – łazienka z wc o pow.	3,90 m <sup>2</sup>
<b>Razem pow. użytkowa lokalu –</b>	<b>51,99 m<sup>2</sup></b>

**POWIERZCHNIA RUCHU:**  
- klatka schodowa – 10,28 m<sup>2</sup>



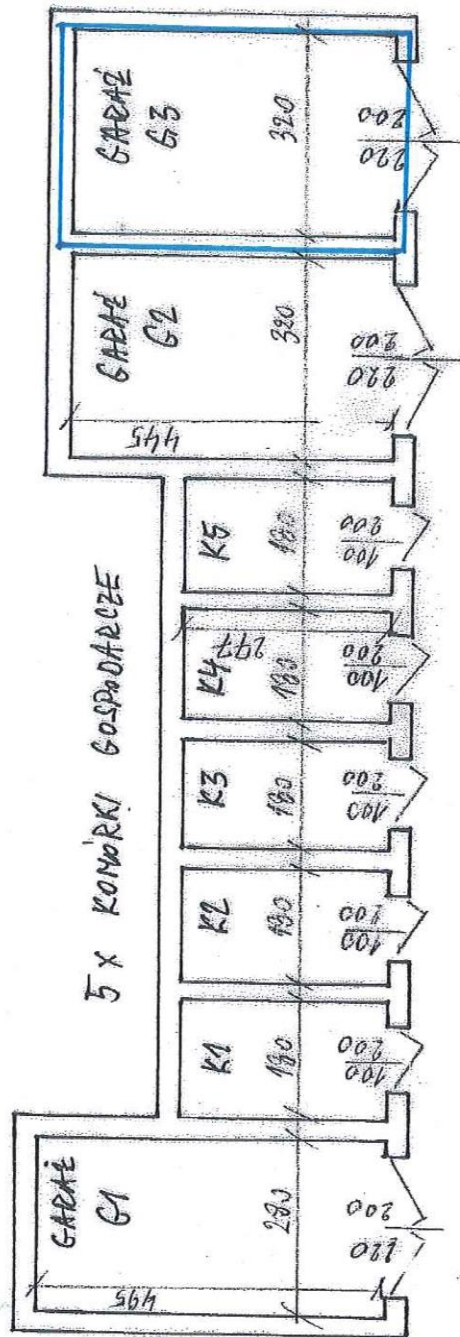
**Legenda:**

- Lokal nr 3
- Części wspólne budynku
- Garaż G3

*mgr inż. Wojciech Wojciechowski*  
Uprawnienia budowlane  
w specjalności konstrukcyjno-budowlanej  
Nr ewid. UAN / BA - VIII - 833677/90  
UW Przemyśl

*[Signature]*





Legenda:

Lokal nr 3

Części wspólne budynku

Garaz G3

## BUDYNEK GARAŻOWO - GOSPODARCZY RZUT PRZYZIEMI 1 : 100

G1 - garaż ( )	- pow. 13,86 m²
G2 - garaż ( pustostan )	- pow. 14,24 m²
G3 - garaż ( )	- pow. 14,24 m²
K1 - pom. gospodarcze ( komórka - )	- pow. 4,99 m²
K2 - pom. gospodarcze ( komórka - )	- pow. 4,99 m²
K3 - pom. gospodarcze ( komórka - )	- pow. 4,99 m²
K4 - pom. gospodarcze ( komórka - )	- pow. 4,99 m²
K5 - pom. gospodarcze ( komórka- pustostan )	- pow. 4,99 m²
Razem pow. użytkowa budynku	- 67,29 m²

mgr inż. Wojciech Wojciechowski  
Uprawnienia budowlane  
w specjalności konstrukcyjno-budowlanej  
Nr ewid. UAN / BA - VIII - 8386/7759  
UW Przemysł