

**Załącznik do UCHWAŁY NR XXI/115/2016
RADY POWIATU JAROSŁAWSKIEGO
z dnia 14 kwietnia 2016 roku**

„Plan zrównoważonego rozwoju publicznego transportu zbiorowego dla Powiatu Jarosławskiego”

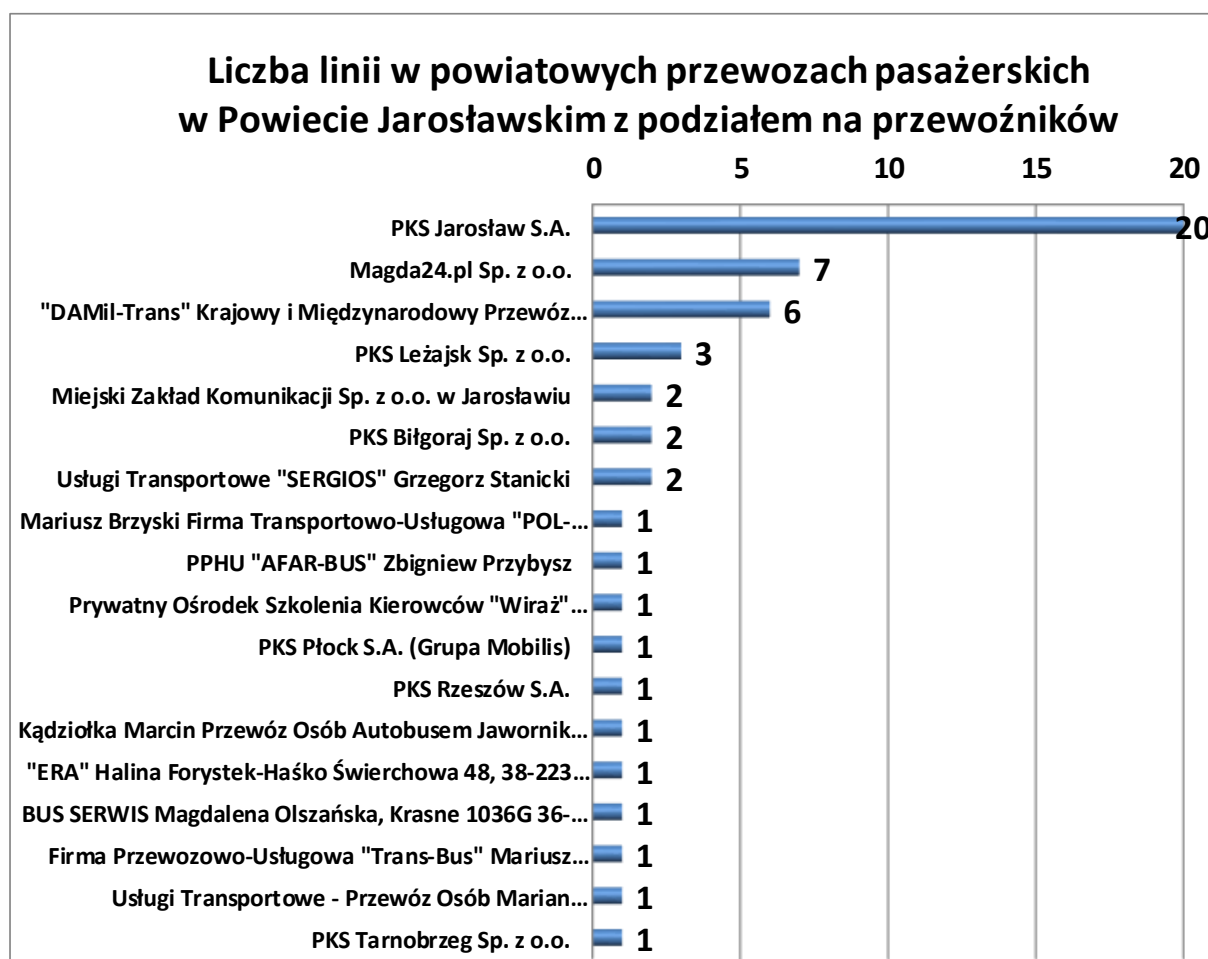
W „Planie zrównoważonego rozwoju publicznego transportu zbiorowego dla Powiatu Jarosławskiego”, stanowiącym załącznik do UCHWAŁY NR XLVII/423/2014 RADY POWIATU W JAROSŁAWSKIEGO z dnia 26 maja 2014 r. w sprawie przyjęcia „Planu zrównoważonego rozwoju publicznego transportu zbiorowego dla Powiatu Jarosławskiego” wprowadza się zmiany:

1. rozdział 4.3 Regionalny osobowy transport drogowy - aktualizacja obecnej sieci publicznego transportu zbiorowego - stan na marzec 2016- otrzymuje brzmienie:

4.3 Regionalny osobowy transport drogowy

Przez Jarosław przebiegają dwie drogi o znaczeniu ponadregionalnym: autostrada A4 od Granicy Państwa w kierunku Krakowa oraz droga nr 77 Przemyśl-Jarosław-Leżajsk. Przez powiat jarosławski przebiegają korytarze komunikacji autobusowej o największym natężeniu, do takich należy m.in. trasa Przemyśl-Jarosław (ponad 200 kursów dziennie). Główne kierunki kursowania autobusów oraz mniejszych busów w powiecie jarosławskim skupione są w mieście powiatowym – Jarosławiu i skierowane są w kierunku stolicy województwa. Ponadto zwiększony ruch odnotowuje się na trasie do Przemyśla. W Jarosławiu znajduje się ważny węzeł komunikacyjny regionu, który stanowi ważne miejsce przesiadek.

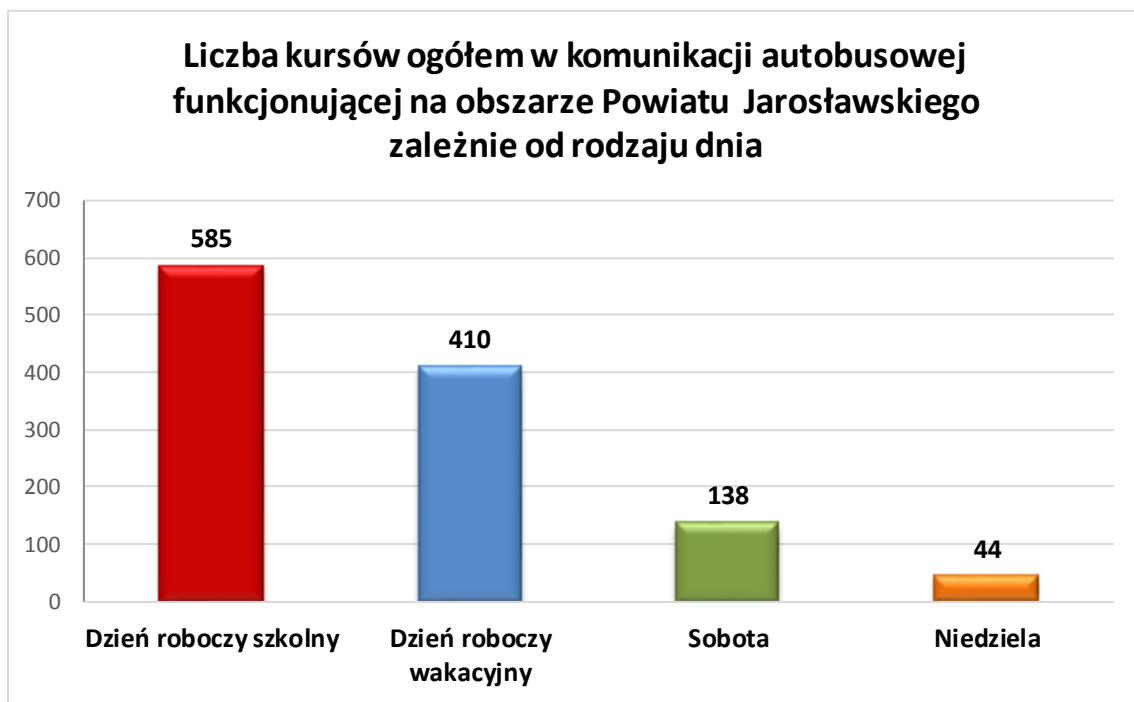
W powiecie jarosławskim najwięcej połączeń uruchamianych jest przez Przedsiębiorstwo Komunikacji Samochodowej Jarosław Spółka Akcyjna. Spółka prowadzi działalność na terenie Polski i poza jej granicami. Właścicielem w 100% jest Powiat Jarosławski.



Rys. 0.1. Liczba linii z podziałem na przewoźników

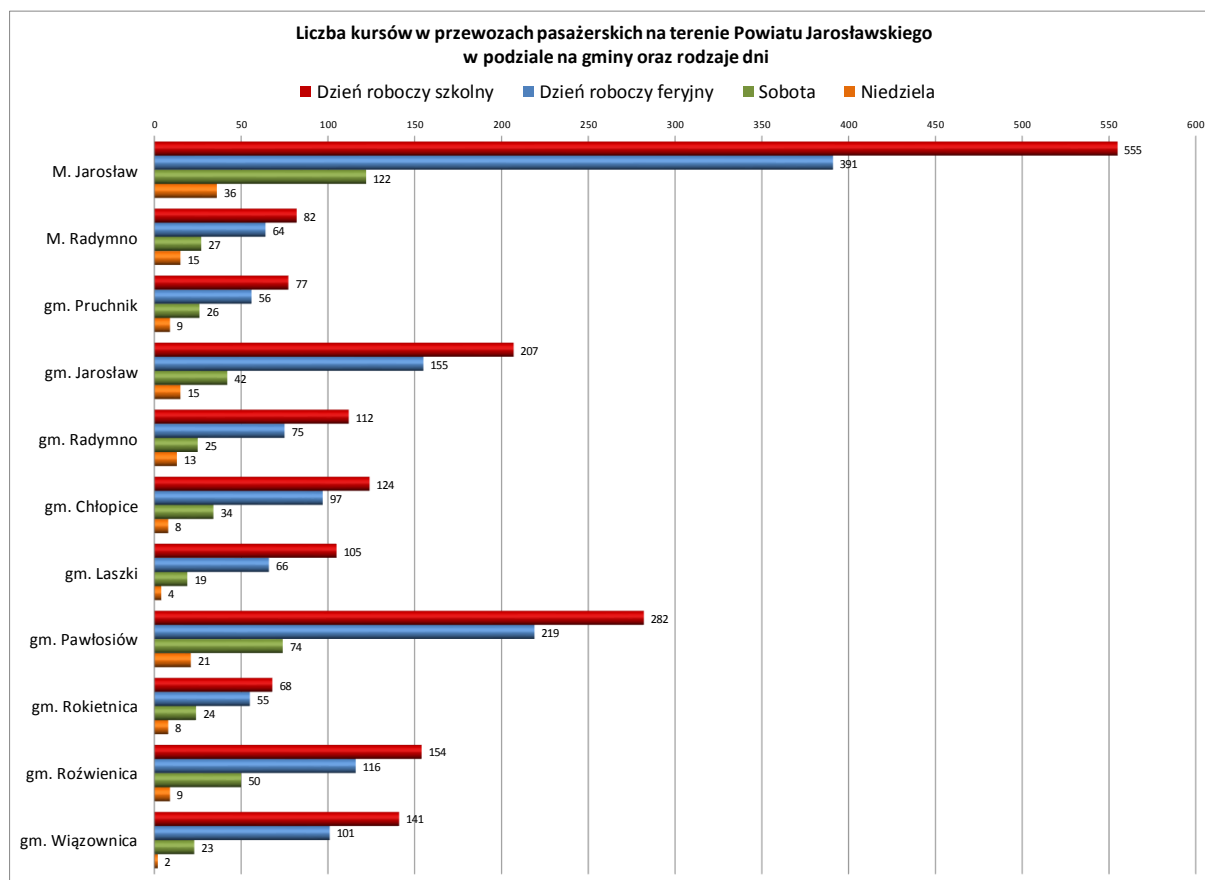
Źródło: TRAKO

Zdecydowana większość kursów na terenie Powiatu wykonywana jest w dni robocze szkolne 585, w dni robocze w okresie wakacji 410, w soboty 138, a w niedziele tylko 44. Dla PKS Jarosław, który wykonuje najwięcej połączeń w dni robocze wskaźniki występują następująco – w dni robocze szkolne 179, w dni robocze wakacyjne 102, a w soboty 19 i niedziele tylko 2, co jest szczególnie typowe dla post-państwowych przedsiębiorstw komunikacyjnych (typu „PKS”) które w dni wolne, a szczególnie święta i niedziele praktycznie nie wykonują żadnych połączeń. Sytuacje na rynku przewozowym w dni wolne poprawia w pewnym stopniu praca przewozowa wykonywana przez małe firmy przewozowe (tzw. „komunikacja prywatna minibusowa”).



Rys. 0.2. Liczba kursów w komunikacji w poszczególnych typach dni.

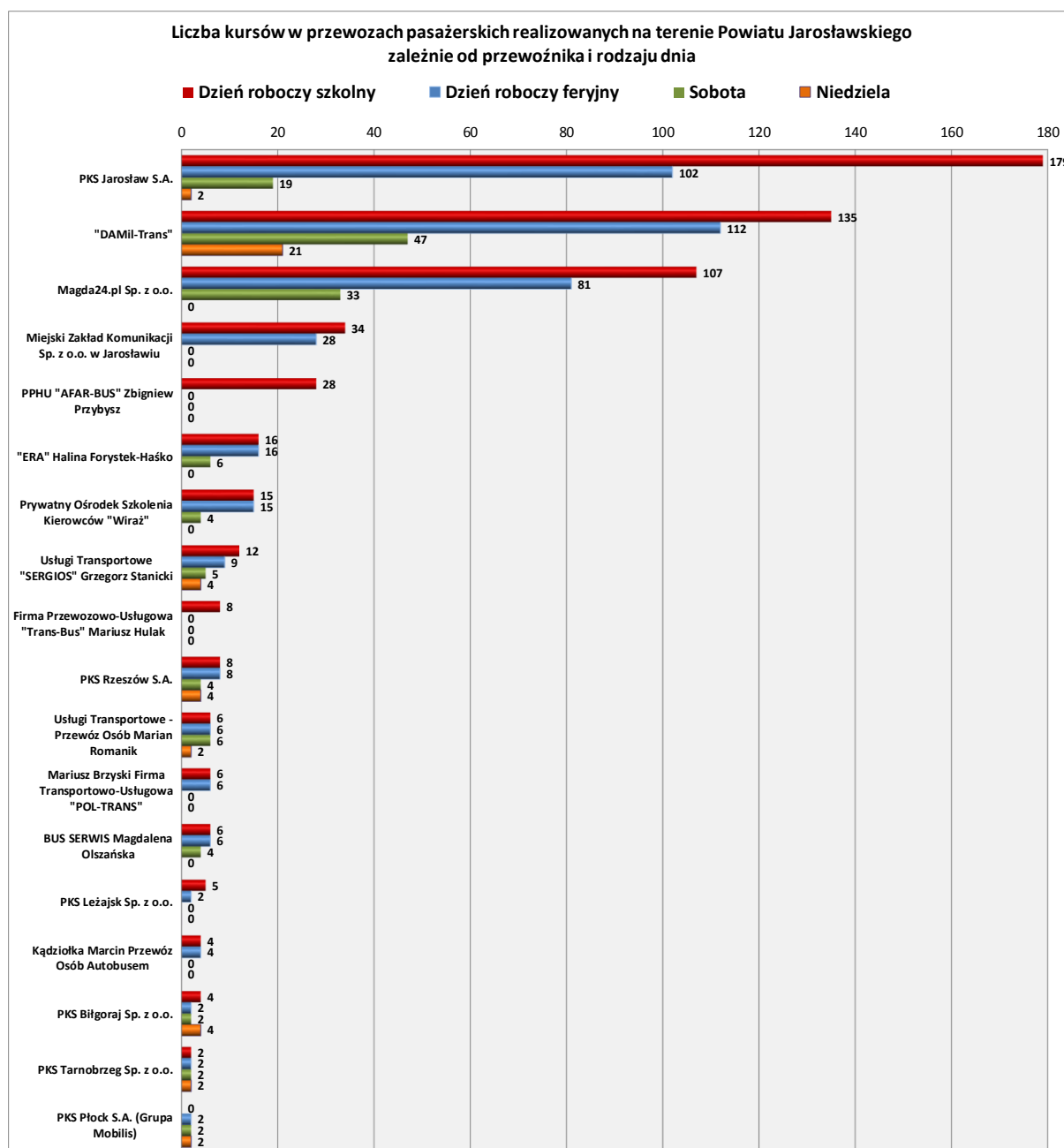
Źródło: TRAKO



Rys. 0.3. Liczba kursów w komunikacji w gminach Powiatu Jarosławskiego ze względu na typ dnia.

Źródło: TRAKO

W gminie Jarosław, która charakteryzuje się największą liczbą kursów, zdecydowanie przeważają połączenia wykonywane w dni robocze (rys. 4.3.3.).



Rys. 0.4. Liczba kursów w komunikacji powiatowej z podziałem na rodzaj dnia i przewoźników

Źródło: TRAKO

4.1.1. Zezwolenia wydane przez Starostę Powiatu Jarosławskiego

Starosta Jarosławski wydaje zezwolenia na regularny przewóz osób w powiatowym transporcie drogowym. Poniższa tabela przedstawia wykaz wszystkich kursów z podziałem na dzień roboczy szkolny, wakacyjny oraz na soboty i niedziele. Trasy tych linii przebiegają przez obszar wszystkich gmin w powiecie jarosławskim.

Tab. 4.1.1.1. Wykaz linii komunikacyjnych w transporcie drogowym działających na podstawie zezwoleń wydanych przez Starostę Powiatu Jarosławskiego.

Lp.	Przewoźnik	Typ linii	Numer linii	Trasa przejazdu linii	Liczba kursów				Uwagi	Gminy, przez które przebiega linia
					Dzień roboczy		Sobota	Niedziela		
					szkolny	wakacyjny				
1	BUS SERWIS Magdalena Olszańska, Krasne 1036G 36-007 Krasne	Zwykła	18040104	Jodłówka (Góra) - Jodłówka - Jodłowa (Parcelacja) - Pruchnik - Węgierka - Tyniowice - Bystrowice - Bystrowice (Parcelacja) - Rożwienica - Słomianka - Mokra - Konstantynówka - Widna Góra - Jarosław	6	6	4	0		M. Jarosław, gm. Pruchnik, gm. Pawłosiów, gm. Rożwienica,
2	Usługi Transportowe - Przewóz Osób Marian Romanik, Jodłówka 380b, 37-560 Jodłówka	Zwykła	18040055	Jodłówka (Pustki) - Jodłówka - Jodłówka (Parcelacja) - Rozbórz Okragły - Rozbórz Długi - Czudowice - Czudowice (Parcelacja) - Częstkowice - Wola Rożwienicka - Rożwienica - Rożwienica (Słomianka) - Mokra - Widna Góra - Jarosław	6	6	6	2		M. Jarosław, gm. Pruchnik, gm. Pawłosiów, gm. Rożwienica,
3	PKS Jarosław S.A.	Zwykła	136102	Jarosław - Widna Góra - Widna Góra (Konstantynówka) - Mokra - Rożwienica (Słomianka) - Rożwienica - Bystrowice - Hawłowice - Pruchnik - Rozbórz Długi - Rzeplin - Rozbórz Okragły - Pruchnik - Tyniowice - Bystrowice - Rożwienica - Rożwienica (Słomianka) - Mokra - Widna Góra (Konstantynówka) - Widna Góra - Jarosław	1	1	0	0		M. Jarosław, gm. Pruchnik, gm. Pawłosiów, gm. Rożwienica,
4	PKS Jarosław S.A.	Zwykła	136102	Jarosław - Widna Góra - Widna Góra (Konstantynówka) - Mokra - Rożwienica (Słomianka) - Rożwienica - Bystrowice - Hawłowice - Pruchnik - Rozbórz Długi - Rzeplin	2	0	0	0		M. Jarosław, gm. Pruchnik, gm. Pawłosiów, gm. Rożwienica,
5	"DAMIł-Trans" Krajowy i Międzynarodowy Przewóz Osób i Rzeczy Danuta Częstka-Sroka, Ujkowice 43a, 37-713 Maćkowice	Zwykła	18040098	Tapin - Dobkowice - Zamiechów - Łowce - Łowce (Podgaj) - Chłopice - Chłopice (Sośnina) - Chłopice (Murowanka) - Kidałowice - Jarosław	2	3	4	0		M. Jarosław, gm. Chłopice, gm. Pawłosiów, gm. Rokietnica,
6	"DAMIł-Trans" Krajowy i Międzynarodowy Przewóz Osób i Rzeczy Danuta Częstka-Sroka, Ujkowice 43a, 37-713 Maćkowice	Zwykła	18040098	Tapin - Dobkowice - Boratyn - Chłopice - Chłopice (Murowanka) - Kidałowice - Widna Góra - Jarosław	9	6	0	0		M. Jarosław, gm. Chłopice, gm. Pawłosiów, gm. Rokietnica,
7	"DAMIł-Trans" Krajowy i Międzynarodowy Przewóz Osób i Rzeczy Danuta Częstka-Sroka, Ujkowice 43a, 37-713 Maćkowice	Zwykła	18040098	Tapin - Dobkowice - Boratyn - Chłopice - Chłopice (Murowanka) - Kidałowice - Jarosław	8	9	0	0		M. Jarosław, gm. Chłopice, gm. Pawłosiów, gm. Rokietnica,
8	"DAMIł-Trans" Krajowy i Międzynarodowy Przewóz Osób i Rzeczy Danuta Częstka-Sroka, Ujkowice 43a, 37-713 Maćkowice	Zwykła	18040098	Tapin - Dobkowice - Boratyn - Chłopice - Chłopice (Sośnina) - Chłopice (Murowanka) - Kidałowice - Widna Góra - Jarosław	2	2	0	0		M. Jarosław, gm. Chłopice, gm. Pawłosiów, gm. Rokietnica,
9	"DAMIł-Trans" Krajowy i Międzynarodowy Przewóz Osób i Rzeczy Danuta Częstka-Sroka, Ujkowice 43a, 37-713 Maćkowice	Zwykła	18040098	Tapin - Dobkowice - Zamiechów - Łowce - Łowce (Podgaj) - Chłopice - Chłopice (Sośnina) - Chłopice (Murowanka) - Kidałowice - Widna Góra - Jarosław	1	0	0	0		M. Jarosław, gm. Chłopice, gm. Pawłosiów, gm. Rokietnica,
10	Miejski Zakład Komunikacji Sp. z o.o. w Jarosławiu	Zwykła	12	Jarosław - Szówsko - Konieczów - Makowisko – Wietlin Osada	16	12	0	0		M. Jarosław, gm. Jarosław, gm. Laszki, gm. Wiązownica,
11	"DAMIł-Trans" Krajowy i Międzynarodowy Przewóz Osób i Rzeczy Danuta Częstka-Sroka, Ujkowice 43a, 37-713 Maćkowice	Zwykła	18040065	Ostrów (gm. Rad) - Łowce - Zamiechów - Łowce - Łowce (Podgaj) - Chłopice - Chłopice (Sośnina) - Chłopice (Murowanka) - Kidałowice - Widna Góra - Jarosław	2	2	0	0		M. Jarosław, gm. Radymno, gm. Chłopice, gm. Pawłosiów,
12	"DAMIł-Trans" Krajowy i Międzynarodowy Przewóz Osób i Rzeczy Danuta Częstka-Sroka, Ujkowice 43a, 37-713 Maćkowice	Zwykła	18040065	Ostrów (gm. Rad) - Łowce - Łowce (Podgaj) - Chłopice - Chłopice (Sośnina) - Chłopice (Murowanka) - Kidałowice - Widna Góra - Jarosław	2	1	0	0		M. Jarosław, gm. Radymno, gm. Chłopice, gm. Pawłosiów,
13	"DAMIł-Trans" Krajowy i Międzynarodowy Przewóz Osób i Rzeczy Danuta Częstka-Sroka, Ujkowice 43a, 37-713 Maćkowice	Zwykła	18040065	Radymno - Ostrów (gm. Rad) - Łowce - Łowce (Podgaj) - Chłopice - Chłopice (Sośnina) - Chłopice (Murowanka) - Kidałowice - Widna Góra - Jarosław	10	7	0	0		M. Jarosław, M. Radymno, gm. Radymno, gm. Chłopice, gm. Pawłosiów,
14	"DAMIł-Trans" Krajowy i Międzynarodowy Przewóz Osób i Rzeczy Danuta Częstka-Sroka, Ujkowice 43a, 37-713 Maćkowice	Zwykła	18040065	Radymno - Ostrów (gm. Rad) - Łowce - Zamiechów - Łowce - Łowce (Podgaj) - Chłopice - Chłopice (Sośnina) - Chłopice (Murowanka) - Kidałowice - Widna Góra - Jarosław	4	4	0	0		M. Jarosław, M. Radymno, gm. Radymno, gm. Chłopice, gm. Pawłosiów,

Lp.	Przewoźnik	Typ linii	Numer linii	Trasa przejazdu linii	Liczba kursów				Uwagi	Gminy, przez które przebiega linia
					Dzień roboczy		Sobota	Niedziela		
					szkolny	wakacyjny				
15	"DAMil-Trans" Krajowy i Międzynarodowy Przewóz Osób i Rzeczy Danuta Częstka-Sroka, Ujkowice 43a, 37-713 Maćkowice	Zwykła	18040069	Tuligłowy - Tuligłowy (Parcelacja) - Czelatycze - Rokietnica (Halicz) - Rokietnica - Rokietnica (Sobolówka) - Boratyn (Lubeja) - Boratyn - Chłopice - Chłopice (Murowanka) - Kidałowice - Widna Góra - Jarosław	17	17	10	7		M. Jarosław, gm. Chłopice, gm. Pawłosiów, gm. Rokietnica,
16	"DAMil-Trans" Krajowy i Międzynarodowy Przewóz Osób i Rzeczy Danuta Częstka-Sroka, Ujkowice 43a, 37-713 Maćkowice	Zwykła	18040069	Tuligłowy - Tuligłowy (Parcelacja) - Rokietnica (Parcelacja) - Rokietnica - Rokietnica (Sobolówka) - Boratyn (Lubeja) - Boratyn - Chłopice - Chłopice (Murowanka) - Kidałowice - Widna Góra - Jarosław	4	4	2	1		M. Jarosław, gm. Chłopice, gm. Pawłosiów, gm. Rokietnica,
17	"DAMil-Trans" Krajowy i Międzynarodowy Przewóz Osób i Rzeczy Danuta Częstka-Sroka, Ujkowice 43a, 37-713 Maćkowice	Zwykła	18040069	Tuligłowy - Tuligłowy (Parcelacja) - Rokietnica (Parcelacja) - Rokietnica - Rokietnica (Sobolówka) - Boratyn (Lubeja) - Boratyn - Chłopice - Chłopice (Murowanka) - Jarosław	1	1	0	0		M. Jarosław, gm. Chłopice, gm. Rokietnica,
18	"DAMil-Trans" Krajowy i Międzynarodowy Przewóz Osób i Rzeczy Danuta Częstka-Sroka, Ujkowice 43a, 37-713 Maćkowice	Zwykła	18040100	Sośnica - Święte - Radymno - Ostrów (gm. Rad) - Tuczemy - Munina - Jarosław	18	18	9	6		M. Jarosław, M. Radymno, gm. Jarosław, gm. Radymno,
19	"DAMil-Trans" Krajowy i Międzynarodowy Przewóz Osób i Rzeczy Danuta Częstka-Sroka, Ujkowice 43a, 37-713 Maćkowice	Zwykła	18040100	Radymno - Ostrów (gm. Rad) - Tuczemy - Munina - Jarosław	6	2	1	0		M. Jarosław, M. Radymno, gm. Jarosław, gm. Radymno,
20	Usługi Transportowe "SERGIOS" Grzegorz Stanicki	Zwykła	5	Budzyń - Korczowa (Kopań) - Korczowa - Korczowa (Mielniki) - Korczowa (Bąkowszczyzna) - Korczowa (Mielniki) - Korczowa - Młyny - Chotyniec - Chotyniec (Osiedle) - Chotyniec - Zaleska Wola - Piaski - Duńkowice - Radymno - Ostrów (gm. Rad) - Tuczemy - Munina - Jarosław	3	1	1	0		M. Jarosław, M. Radymno, gm. Jarosław, gm. Radymno,
21	Usługi Transportowe "SERGIOS" Grzegorz Stanicki	Zwykła	5	Budzyń - Korczowa (Kopań) - Korczowa - Młyny - Chotyniec - Chotyniec (Osiedle) - Chotyniec - Zaleska Wola - Piaski - Duńkowice - Radymno - Ostrów (gm. Rad) - Tuczemy - Munina - Jarosław	5	5	3	2		M. Jarosław, M. Radymno, gm. Jarosław, gm. Radymno,
22	Usługi Transportowe "SERGIOS" Grzegorz Stanicki	Zwykła	5	Budzyń - Korczowa (Kopań) - Korczowa - Młyny - Chotyniec - Zaleska Wola - Piaski - Duńkowice - Radymno - Ostrów (gm. Rad) - Tuczemy - Munina - Jarosław	8	6	4	4		M. Jarosław, M. Radymno, gm. Jarosław, gm. Radymno,
23	Usługi Transportowe "SERGIOS" Grzegorz Stanicki	Zwykła	5	Korczowa (Bąkowszczyzna) - Korczowa (Mielniki) - Korczowa - Młyny - Chotyniec - Chotyniec (Osiedle) - Chotyniec - Zaleska Wola - Piaski - Duńkowice - Radymno - Ostrów (gm. Rad) - Tuczemy - Munina - Jarosław	1	1	0	0		M. Jarosław, M. Radymno, gm. Jarosław, gm. Radymno,
24	Usługi Transportowe "SERGIOS" Grzegorz Stanicki	Zwykła	5	Korczowa - Młyny - Chotyniec - Zaleska Wola - Piaski - Duńkowice - Radymno - Ostrów (gm. Rad) - Tuczemy - Munina - Jarosław	2	2	0	0		M. Jarosław, M. Radymno, gm. Jarosław, gm. Radymno,
25	Usługi Transportowe "SERGIOS" Grzegorz Stanicki	Zwykła	5	Korczowa - Młyny - Chotyniec - Chotyniec (Osiedle) - Chotyniec - Zaleska Wola - Piaski - Duńkowice - Radymno - Ostrów (gm. Rad) - Tuczemy - Munina - Jarosław	1	1	0	0		M. Jarosław, M. Radymno, gm. Jarosław, gm. Radymno,
26	Usługi Transportowe "SERGIOS" Grzegorz Stanicki	Zwykła	5	Budzyń - Korczowa (Kopań) - Korczowa - Korczowa (Mielniki) - Korczowa - Młyny - Chotyniec - Chotyniec (Osiedle) - Chotyniec - Zaleska Wola - Piaski - Duńkowice - Radymno - Ostrów (gm. Rad) - Tuczemy - Munina - Jarosław	0	2	1	1		M. Jarosław, M. Radymno, gm. Jarosław, gm. Radymno,
27	PKS Jarosław S.A.	Zwykła	136141	Cetula - Piwoda - Wiązownica - Szówsko (Małe) - Szówsko (Duże) - Szówsko - Jarosław	15	9	4	0		M. Jarosław, gm. Wiązownica,
28	PKS Jarosław S.A.	Zwykła	136141	Surmaczówka - Zapalów - Ryszkowa Wola - Makowisko (Olchowa) - Cetula - Piwoda - Wiązownica - Szówsko (Małe) - Szówsko (Duże) - Szówsko - Jarosław	3	1	0	0		M. Jarosław, gm. Jarosław, gm. Wiązownica,
29	PKS Jarosław S.A.	Zwykła	136141	Zapalów - Ryszkowa Wola - Makowisko (Olchowa) - Cetula - Piwoda - Wiązownica - Szówsko (Małe) - Szówsko (Duże) - Szówsko - Jarosław	0	1	0	0		M. Jarosław, gm. Jarosław, gm. Wiązownica,
30	PKS Jarosław S.A.	Zwykła	136141	Surmaczówka - Zapalów - Ryszkowa Wola - Makowisko (Olchowa) - Piwoda - Wiązownica - Szówsko (Małe) - Szówsko (Duże) - Szówsko - Jarosław	1	1	0	0		M. Jarosław, gm. Jarosław, gm. Wiązownica,
31	PKS Jarosław S.A.	Zwykła	136141	Zapalów - Ryszkowa Wola - Makowisko (Olchowa) - Piwoda - Cetula - Piwoda - Wiązownica - Szówsko (Małe) - Szówsko (Duże) - Szówsko - Jarosław	0	1	0	0		M. Jarosław, gm. Jarosław, gm. Wiązownica,
32	PKS Jarosław S.A.	Zwykła	136141	Zapalów - Ryszkowa Wola - Cetula - Piwoda - Wiązownica - Szówsko (Małe) - Szówsko (Duże) - Szówsko - Jarosław	1	1	0	0		M. Jarosław, gm. Wiązownica,
33	PKS Jarosław S.A.	Zwykła	136145	Jarosław - Munina - Munina (Bałaj/PKP) - Munina - Morawsko	18	12	0	0		M. Jarosław, gm. Jarosław,
34	PKS Jarosław S.A.	Zwykła	136122	Jarosław - Szówsko - Sobiecin - Koniaków - Szówsko - Szówsko (Duże) - Szówsko (Małe) - Szówsko - Sobiecin - Koniaków - Szówsko - Jarosław	2	2	2	2		M. Jarosław, gm. Jarosław, gm. Wiązownica,

Lp.	Przewoźnik	Typ linii	Numer linii	Trasa przejazdu linii	Liczba kursów				Uwagi	Gminy, przez które przebiega linia
					Dzień roboczy		Sobota	Niedziela		
					szkolny	wakacyjny				
35	PKS Jarosław S.A.	Zwykła	136122	Jarosław - Szówsko - Sobiecin - Koniaczów - Szówsko - Szówsko (Duże) - Szówsko (Małe)	1	0	0	0		M. Jarosław, gm. Jarosław, gm. Wiązownica,
36	PKS Jarosław S.A.	Zwykła	136122	Jarosław - Szówsko (Duże) - Szówsko (Małe) - Szówsko - Sobiecin - Koniaczów - Szówsko - Jarosław	1	0	0	0		M. Jarosław, gm. Jarosław, gm. Wiązownica,
37	PKS Jarosław S.A.	Zwykła	136122	Jarosław - Szówsko - Szówsko (Duże) - Szówsko (Małe)	1	0	0	0		M. Jarosław, gm. Wiązownica,
38	Mariusz Brzyski Firma Transportowo-Usługowa "POL-TRANS" Jodłówka 246a, 37-560 Pruchnik	Zwykła	18040132	Jodłówka (Góra) - Jodłówka - Jodłowa (Parcelacja) - Pruchnik - Węgierka - Tyniowice - Bystrowice - Bystrowice (Parcelacja) - Roźwienica - Roźwienica (Ślomiańska) - Roźwienica (Mokra) - Pawłosiów (Konstantynówka) - Widna Góra - Jarosław	6	6	0	0		M. Jarosław, gm. Pruchnik, gm. Pawłosiów, gm. Roźwienica,
39	PKS Jarosław S.A.	Zwykła	136149	Jarosław - Widna Góra - Kidałowice - Chłopice - Boratyn - Rokietnica - Rokietnica (Kąty) - Rokietnica (Wola)	1	0	0	0		M. Jarosław, gm. Chłopice, gm. Pawłosiów, gm. Rokietnica,
40	PKS Jarosław S.A.	Zwykła	136149	Jarosław - Widna Góra - Widna Góra (Konstantynówka) - Mokra - Jankowice - Chłopice	1	0	0	0		M. Jarosław, gm. Chłopice, gm. Pawłosiów, gm. Roźwienica,
41	PKS Jarosław S.A.	Zwykła	136149	Jarosław - Widna Góra - Kidałowice - Chłopice - Boratyn - Rokietnica - Rokietnica (Wola) - Rokietnica (Kąty) - Rokietnica (Wola)	5	1	0	0		M. Jarosław, gm. Chłopice, gm. Pawłosiów, gm. Rokietnica,
42	PKS Jarosław S.A.	Zwykła	136149	Jarosław - Widna Góra - Kidałowice - Chłopice	1	0	0	0		M. Jarosław, gm. Chłopice, gm. Pawłosiów,
43	Usługi Transportowe "SERGIOS" Grzegorz Stanicki	Zwykła	6	Wietlin Trzeci - Moszczany - Wysocko - Łązy	2	0	0	0		gm. Radymno, gm. Łaszk,
44	PKS Jarosław S.A.	Zwykła	136146	Jarosław - Tuczępy - Ostrów (gm. Rad) - Radymno - Duńkowice - Łązy - Moszczany - Wietlin Trzeci - Łaszk - Wola Łaszkowska - Mięgisz Stary - Mięgisz Nowy - Mięgisz Stary - Charytany	1	0	0	0		M. Jarosław, M. Radymno, gm. Jarosław, gm. Radymno, gm. Łaszk,
45	PKS Jarosław S.A.	Zwykła	136146	Radymno - Duńkowice - Łązy - Moszczany - Wietlin Trzeci - Łaszk - Wola Łaszkowska - Mięgisz Stary - Charytany	1	0	0	0		M. Radymno, gm. Radymno, gm. Łaszk,
46	PKS Jarosław S.A.	Zwykła	136146	Radymno - Łązy - Moszczany - Wietlin Trzeci - Łaszk - Wola Łaszkowska - Mięgisz Stary - Charytany	1	0	0	0		M. Radymno, gm. Radymno, gm. Łaszk,
47	PKS Jarosław S.A.	Zwykła	136140	Jarosław - Szówsko - Koniaczów - Makowisko - Makowisko (Olchowa) - Ryszkowa Wola - Zapalów - Surmaczówka	2	1	0	0		M. Jarosław, gm. Jarosław, gm. Wiązownica,
48	PKS Jarosław S.A.	Zwykła	136140	Jarosław - Szówsko - Koniaczów - Makowisko - Ryszkowa Wola - Zapalów - Surmaczówka	0	1	0	0		M. Jarosław, gm. Jarosław, gm. Wiązownica,
49	PKS Jarosław S.A.	Zwykła	136140	Jarosław - Szówsko - Koniaczów - Makowisko - Makowisko (Olchowa) - Ryszkowa Wola - Zapalów	1	0	0	0		M. Jarosław, gm. Jarosław, gm. Wiązownica,
50	PKS Jarosław S.A.	Zwykła	136124	Jarosław - Widna Góra - Pawłosiów (Konstantynówka) - Chłopice (Mokra) - Jankowice - Chłopice - Łowce - Łowce (Podgaj) - Łowce - Lutków - Zamiechów - Dobkowice - Tapin	2	1	0	0		M. Jarosław, gm. Chłopice, gm. Pawłosiów, gm. Rokietnica, gm. Roźwienica,
51	PKS Jarosław S.A.	Zwykła	136124	Jarosław - Widna Góra - Pawłosiów (Konstantynówka) - Chłopice (Mokra) - Jankowice - Chłopice - Łowce - Łowce (Podgaj) - Łowce - Zamiechów - Dobkowice - Tapin	1	0	0	0		M. Jarosław, gm. Chłopice, gm. Pawłosiów, gm. Rokietnica, gm. Roźwienica,
52	PKS Jarosław S.A.	Zwykła	136196	Jarosław - Widna Góra - Kidałowice - Chłopice - Łowce - Lutków - Zamiechów - Dobkowice - Boratyn - Chłopice - Jankowice - Mokra - Widna Góra (Konstantynówka) - Widna Góra - Jarosław	2	0	0	0		M. Jarosław, gm. Chłopice, gm. Pawłosiów, gm. Roźwienica,
53	PKS Jarosław S.A.	Zwykła	136196	Jarosław - Widna Góra - Kidałowice - Chłopice - Łowce - Lutków - Zamiechów - Dobkowice - Boratyn	1	0	0	0		M. Jarosław, gm. Chłopice, gm. Pawłosiów,
54	PKS Jarosław S.A.	Zwykła	136105	Jarosław - Widna Góra - Widna Góra (Konstantynówka) - Mokra - Roźwienica (Ślomiańska) - Roźwienica - Rudolowice	15	10	0	0		M. Jarosław, gm. Pawłosiów, gm. Roźwienica,
55	PKS Jarosław S.A.	Zwykła	136105	Jarosław - Widna Góra - Widna Góra (Konstantynówka) - Mokra - Roźwienica - Rudolowice	1	0	0	0		M. Jarosław, gm. Pawłosiów, gm. Roźwienica,

Lp.	Przewoźnik	Typ linii	Numer linii	Trasa przejazdu linii	Liczba kursów				Uwagi	Gminy, przez które przebiega linia
					Dzień roboczy		Sobota	Niedziela		
					szkolny	wakacyjny				
56	PKS Jarosław S.A.	Zwykła	136106	Jarosław - Roźwienica - Tyniowice - Pruchnik - Pruchnik Górny - Pruchnik	1	1	0	0		M. Jarosław, gm. Pruchnik, gm. Roźwienica,
57	PKS Jarosław S.A.	Zwykła	136106	Jarosław - Widna Góra - Widna Góra (Konstantynówka) - Mokra - Roźwienica (Ślomiańska) - Roźwienica - Rudolowice	3	3	0	0		M. Jarosław, gm. Pawłosiów, gm. Roźwienica,
58	PKS Jarosław S.A.	Zwykła	136106	Jarosław - Widna Góra - Widna Góra (Konstantynówka) - Mokra - Roźwienica (Ślomiańska) - Roźwienica - Bystrowice - Tyniowice - Węgierka - Pruchnik - Pruchnik Górny - Pruchnik	3	4	0	0		M. Jarosław, gm. Pruchnik, gm. Pawłosiów, gm. Roźwienica,
59	PKS Jarosław S.A.	Zwykła	136106	Jarosław - Widna Góra - Widna Góra (Konstantynówka) - Mokra - Roźwienica (Ślomiańska) - Roźwienica - Bystrowice - Tyniowice - Węgierka - Pruchnik - Pruchnik Górny - Pruchnik - Pruchnik Górny - Kramarzówka - Helusz	2	0	0	0		M. Jarosław, gm. Pruchnik, gm. Pawłosiów, gm. Roźwienica,
60	PKS Jarosław S.A.	Zwykła	136106	Jarosław - Widna Góra - Widna Góra (Konstantynówka) - Mokra - Roźwienica - Bystrowice - Tyniowice - Węgierka - Pruchnik - Pruchnik Górny - Pruchnik	1	1	0	0		M. Jarosław, gm. Pruchnik, gm. Pawłosiów, gm. Roźwienica,
61	PKS Jarosław S.A.	Zwykła	136106	Jarosław - Widna Góra - Widna Góra (Konstantynówka) - Mokra - Roźwienica (Ślomiańska) - Roźwienica - Bystrowice - Tyniowice - Węgierka - Pruchnik - Pruchnik Górny - Kramarzówka - Helusz	1	0	0	0		M. Jarosław, gm. Pruchnik, gm. Pawłosiów, gm. Roźwienica,
62	PKS Jarosław S.A.	Zwykła	136106	Jarosław - Pruchnik - Pruchnik Górny - Kramarzówka - Helusz	1	0	0	0		M. Jarosław, gm. Pruchnik,
63	PKS Jarosław S.A.	Zwykła	136106	Jarosław - Widna Góra (Konstantynówka) - Mokra - Roźwienica - Bystrowice - Tyniowice - Pruchnik - Pruchnik Górny - Kramarzówka - Helusz	1	0	0	0		M. Jarosław, gm. Pruchnik, gm. Pawłosiów, gm. Roźwienica,
64	PKS Jarosław S.A.	Zwykła	136155	Jarosław - Widna Góra - Kidałowice - Chłopice - Boratyn - Dobkowice - Tapin - Rokietnica (Żarkówka) - Rokietnica - Rokietnica (Wola)	13	10	4	0		M. Jarosław, gm. Chłopice, gm. Pawłosiów, gm. Rokietnica,
65	PKS Jarosław S.A.	Zwykła	136155	Jarosław - Widna Góra - Widna Góra (Konstantynówka) - Mokra - Jankowice - Chłopice - Boratyn - Dobkowice - Tapin - Rokietnica (Żarkówka) - Rokietnica - Rokietnica (Wola)	1	1	4	0		M. Jarosław, gm. Chłopice, gm. Pawłosiów, gm. Rokietnica, gm. Roźwienica,
66	PKS Jarosław S.A.	Zwykła	136155	Jarosław - Widna Góra - Widna Góra (Konstantynówka) - Mokra - Jankowice - Chłopice - Boratyn - Dobkowice - Tapin	1	0	0	0		M. Jarosław, gm. Chłopice, gm. Pawłosiów, gm. Rokietnica, gm. Roźwienica,
67	"ERA" Halina Forystek-Haško Świerchowa 48, 38-223 Osiek Jasielski	Zwykła	18040053	Mołodycz (Wola) - Mołodycz - Mołodycz (Kupina) - Mołodycz - Radawa - Wiązownica (Łapajówka) - Wiązownica - Szówsko Małe - Szówsko Duże - Szówsko - Jarosław	16	16	6	0		M. Jarosław, gm. Wiązownica, gm. Zarzecze,
68	Prywatny Ośrodek Szkolenia Kierowców "Wiraż" Wacław Ochota, Chłopice 69 37-561 Chłopice	Zwykła	18040139	Kidałowice - Widna Góra - Jarosław - Munina - Munina (Bałaj) - Munina - Morawsko	7	7	2	0		M. Jarosław, gm. Jarosław, gm. Pawłosiów,
69	Prywatny Ośrodek Szkolenia Kierowców "Wiraż" Wacław Ochota, Chłopice 69 37-561 Chłopice	Zwykła	18040139	Kidałowice - Jarosław - Munina - Munina (Bałaj) - Munina - Morawsko	8	8	2	0		M. Jarosław, gm. Jarosław, gm. Pawłosiów,
70	Magda24.pl Sp. z o.o.	Zwykła	7	Jankowice - Jankowice (Mokra) - Pawłosiów - Jarosław	21	17	10	0		M. Jarosław, gm. Chłopice, gm. Pawłosiów, gm. Roźwienica,
71	Magda24.pl Sp. z o.o.	Zwykła	1	Laszki - Wietlin - Moszczany - Wysocko - Wietlin - Surochów - Sobiecin - Szówsko - Jarosław	4	0	0	0		M. Jarosław, gm. Jarosław, gm. Radymno, gm. Laszki, gm. Wiązownica,
72	Miejski Zakład Komunikacji Sp. z o.o. w Jarosławiu	Zwykła	2	Jarosław - Pełkinie (Wygarki) - Pełkinie	18	16	0	0	rozkład nieszkolny tylko w wakacje	M. Jarosław, gm. Jarosław,
73	Magda24.pl Sp. z o.o.	Zwykła	10	Wiązownica - Szówsko (Małe) - Szówsko - Szówsko (Duże) - Szówsko - Jarosław	10	8	0	0		M. Jarosław, gm. Wiązownica,

Lp.	Przewoźnik	Typ linii	Numer linii	Trasa przejazdu linii	Liczba kursów				Uwagi	Gminy, przez które przebiega linia
					Dzień roboczy		Sobota	Niedziela		
					szkolny	wakacyjny				
74	Magda24.pl Sp. z o.o.	Zwykła	6	Wysocko - Wietlin - Zgoda - Surochów - Sobiecin - Szówsko - Jarosław	15	13	4	0		M. Jarosław, gm. Jarosław, gm. Laszki, gm. Wiązownica,
75	Magda24.pl Sp. z o.o.	Zwykła	6	Wysocko - Wietlin - Surochów - Sobiecin - Szówsko - Jarosław	3	3	1	0		M. Jarosław, gm. Jarosław, gm. Laszki, gm. Wiązownica,
76	Magda24.pl Sp. z o.o.	Zwykła	18040154	Tuchla - Mięksiz Nowy - Mięksiz Stary - Wola Laszkowska - Laszki - Bobrówka - Makowisko - Koniaczów - Szówsko - Jarosław	16	12	6	0		M. Jarosław, gm. Jarosław, gm. Laszki, gm. Wiązownica,
77	Magda24.pl Sp. z o.o.	Zwykła	18040154	Mięksiz Nowy - Mięksiz Stary - Wola Laszkowska - Laszki - Bobrówka - Makowisko - Koniaczów - Szówsko - Jarosław	1	1	0	0		M. Jarosław, gm. Jarosław, gm. Laszki, gm. Wiązownica,
78	Magda24.pl Sp. z o.o.	Zwykła	9	Ożańsk - Wierzbna - Tywonina - Jarosław	14	11	6	0		M. Jarosław, gm. Pawłosiów,
79	Magda24.pl Sp. z o.o.	Zwykła	9	Ożańsk - Wierzbna - Jarosław	4	3	0	0		M. Jarosław, gm. Pawłosiów,
80	PKS Jarosław S.A.	Zwykła	136188	Jarosław - Widna Góra - Mokra - Jankowice - Chłopice - Łowce - Zamiechów	1	1	0	0		M. Jarosław, gm. Chłopice, gm. Pawłosiów, gm. Roźwienica,
81	PKS Jarosław S.A.	Zwykła	136188	Jarosław - Widna Góra - Mokra - Jankowice - Chłopice - Łowce - Lutków - Zamiechów	1	1	0	0		M. Jarosław, gm. Chłopice, gm. Pawłosiów, gm. Roźwienica,
82	PKS Jarosław S.A.	Zwykła	136188	Jarosław - Widna Góra - Widna Góra (Konstantynówka) - Mokra - Jankowice - Chłopice	1	0	0	0		M. Jarosław, gm. Chłopice, gm. Pawłosiów, gm. Roźwienica,
83	PKS Jarosław S.A.	Zwykła	136188	Jarosław - Widna Góra - Widna Góra (Konstantynówka) - Mokra - Jankowice - Chłopice - Łowce - Lutków - Łowce - Zamiechów - Łowce - Chłopice - Kidałowice - Widna Góra - Jarosław	1	0	0	0		M. Jarosław, gm. Chłopice, gm. Pawłosiów, gm. Roźwienica,
84	PKS Jarosław S.A.	Zwykła	136188	Jarosław - Widna Góra - Widna Góra (Konstantynówka) - Mokra - Jankowice - Chłopice - Łowce - Lutków - Zamiechów	1	2	0	0		M. Jarosław, gm. Chłopice, gm. Pawłosiów, gm. Roźwienica,
85	PKS Jarosław S.A.	Zwykła	136188	Jarosław - Widna Góra - Widna Góra (Konstantynówka) - Mokra - Jankowice - Chłopice - Łowce - Lutków - Zamiechów - Lutków - Łowce - Chłopice - Kidałowice - Widna Góra - Jarosław	1	0	0	0		M. Jarosław, gm. Chłopice, gm. Pawłosiów, gm. Roźwienica,
86	PKS Jarosław S.A.	Zwykła	136188	Jarosław - Widna Góra - Widna Góra (Konstantynówka) - Mokra - Jankowice - Chłopice - Łowce - Lutków - Zamiechów - Łowce - Chłopice - Kidałowice - Jarosław	1	0	0	0		M. Jarosław, gm. Chłopice, gm. Pawłosiów, gm. Roźwienica,
87	PKS Jarosław S.A.	Zwykła	136188	Jarosław - Widna Góra - Widna Góra (Konstantynówka) - Mokra - Jankowice - Chłopice - Łowce - Lutków - Zamiechów - Łowce - Lutków - Łowce - Chłopice - Jankowice - Mokra - Widna Góra (Konstantynówka) - Widna Góra - Jarosław	0	1	0	0		M. Jarosław, gm. Chłopice, gm. Pawłosiów, gm. Roźwienica,
88	PKS Jarosław S.A.	Zwykła	136188	Jarosław - Widna Góra - Widna Góra (Konstantynówka) - Mokra - Jankowice - Chłopice - Łowce - Lutków - Zamiechów - Łowce - Lutków - Łowce - Chłopice - Kidałowice - Widna Góra - Jarosław	1	0	0	0		M. Jarosław, gm. Chłopice, gm. Pawłosiów, gm. Roźwienica,
89	PKS Jarosław S.A.	Zwykła	136188	Jarosław - Widna Góra - Widna Góra (Konstantynówka) - Mokra - Jankowice - Chłopice - Łowce - Zamiechów	2	4	0	0		M. Jarosław, gm. Chłopice, gm. Pawłosiów, gm. Roźwienica,
90	PKS Jarosław S.A.	Zwykła	136188	Jarosław - Widna Góra - Widna Góra (Konstantynówka) - Mokra - Jankowice - Chłopice - Łowce - Zamiechów - Lutków - Łowce - Chłopice - Kidałowice - Jarosław	1	0	0	0		M. Jarosław, gm. Chłopice, gm. Pawłosiów, gm. Roźwienica,
91	PKS Jarosław S.A.	Zwykła	136188	Zamiechów - Lutków - Łowce - Chłopice - Jankowice - Mokra - Widna Góra (Konstantynówka) - Jarosław	0	1	0	0		M. Jarosław, gm. Chłopice, gm. Pawłosiów, gm. Roźwienica,
92	PKS Jarosław S.A.	Zwykła	136188	Zamiechów - Lutków - Łowce - Chłopice - Kidałowice - Jarosław	1	1	0	0		M. Jarosław, gm. Chłopice, gm. Pawłosiów,

Lp.	Przewoźnik	Typ linii	Numer linii	Trasa przejazdu linii	Liczba kursów				Uwagi	Gminy, przez które przebiega linia
					Dzień roboczy		Sobota	Niedziela		
					szkolny	wakacyjny				
93	Magda24.pl Sp. z o.o.	Zwykła	3	Bukowina - Korzenica - Laszki - Wietlin Trzeci - Moszczany - Łazy - Duńkowice - Radymno - Ostrów (gm. Rad) - Tuczemy - Munina - Jarosław	19	13	6	0		M. Jarosław, M. Radymno, gm. Jarosław, gm. Radymno, gm. Laszki,
94	"DAMil-Trans" Krajowy i Międzynarodowy Przewóz Osób i Rzeczy Danuta Częstka-Sroka, Ujkowice 43a, 37-713 Maćkowice	Zwykła	18040106	Kramarzówka - Pruchnik Górny - Pruchnik - Węgierka - Tyniowice - Bystrowice - Roźwienica - Roźwienica (Słomianka) - Mokra - Widna Góra (Konstantynówka) - Widna Góra - Jarosław - Tuczemy	2	0	0	0		M. Jarosław, gm. Pruchnik, gm. Jarosław, gm. Pawłosiów, gm. Roźwienica,
95	"DAMil-Trans" Krajowy i Międzynarodowy Przewóz Osób i Rzeczy Danuta Częstka-Sroka, Ujkowice 43a, 37-713 Maćkowice	Zwykła	18040106	Kramarzówka - Pruchnik Górny - Pruchnik - Węgierka - Tyniowice - Bystrowice - Roźwienica - Roźwienica (Słomianka) - Mokra - Widna Góra (Konstantynówka) - Widna Góra - Jarosław	27	18	11	7		M. Jarosław, gm. Pruchnik, gm. Pawłosiów, gm. Roźwienica,
96	"DAMil-Trans" Krajowy i Międzynarodowy Przewóz Osób i Rzeczy Danuta Częstka-Sroka, Ujkowice 43a, 37-713 Maćkowice	Zwykła	18040121	Wola Węgierska - Wola Węgierska (Wapiennik) - Węgierka - Węgierka (Mleczarnia) - Chorzów - Węgierka	0	0	10	0		gm. Roźwienica,
97	"DAMil-Trans" Krajowy i Międzynarodowy Przewóz Osób i Rzeczy Danuta Częstka-Sroka, Ujkowice 43a, 37-713 Maćkowice	Zwykła	18040121	Wola Węgierska - Wola Węgierska (Wapiennik) - Węgierka - Węgierka (Mleczarnia) - Chorzów - Węgierka - Tyniowice - Bystrowice - Roźwienica - Roźwienica (Słomianka) - Mokra - Widna Góra (Konstantynówka) - Widna Góra - Jarosław	15,8	16	0	0	jeden kurs powrotny nie kursuje tylko w czwartki	M. Jarosław, gm. Pawłosiów, gm. Roźwienica,
98	"DAMil-Trans" Krajowy i Międzynarodowy Przewóz Osób i Rzeczy Danuta Częstka-Sroka, Ujkowice 43a, 37-713 Maćkowice	Zwykła	18040121	Wola Węgierska - Wola Węgierska (Wapiennik) - Węgierka - Węgierka (Mleczarnia) - Węgierka - Tyniowice - Bystrowice - Roźwienica - Roźwienica (Słomianka) - Mokra - Widna Góra (Konstantynówka) - Widna Góra - Jarosław	3	2	0	0		M. Jarosław, gm. Pawłosiów, gm. Roźwienica,
99	"DAMil-Trans" Krajowy i Międzynarodowy Przewóz Osób i Rzeczy Danuta Częstka-Sroka, Ujkowice 43a, 37-713 Maćkowice	Zwykła	18040121	Wola Węgierska - Wola Węgierska (Wapiennik) - Węgierka - Węgierka (Mleczarnia) - Chorzów - Pruchnik - Węgierka - Tyniowice - Bystrowice - Roźwienica - Roźwienica (Słomianka) - Mokra - Widna Góra (Konstantynówka) - Widna Góra - Jarosław	1,2	0	0	0	kurs powrotny kursuje tylko w czwartki	M. Jarosław, gm. Pruchnik, gm. Pawłosiów, gm. Roźwienica,
100	PKS Jarosław S.A.	Zwykła	136163	Jarosław - Sobiecin - Surochów - Wietlin - Wysocko - Moszczany - Wietlin - Laszki	1	1	0	0		M. Jarosław, gm. Jarosław, gm. Radymno, gm. Laszki,
101	PKS Jarosław S.A.	Zwykła	136163	Jarosław - Szówsko - Sobiecin - Surochów - Wietlin - Moszczany - Wietlin - Laszki	1	0	0	0		M. Jarosław, gm. Jarosław, gm. Radymno, gm. Laszki, gm. Wiązownica,
102	PKS Jarosław S.A.	Zwykła	136163	Jarosław - Szówsko - Sobiecin - Surochów - Wietlin - Moszczany - Wietlin - Laszki - Wola Laszkowska - Mięksiz Stary - Charytany	1	0	0	0		M. Jarosław, gm. Jarosław, gm. Radymno, gm. Laszki, gm. Wiązownica,
103	PKS Jarosław S.A.	Zwykła	136163	Jarosław - Szówsko - Sobiecin - Surochów - Wietlin - Moszczany - Wietlin - Laszki - Wola Laszkowska - Mięksiz Stary - Mięksiz Nowy - Mięksiz Nowy (Hirny) - Tuchla	1	0	0	0		M. Jarosław, gm. Jarosław, gm. Radymno, gm. Laszki, gm. Wiązownica,
104	PKS Jarosław S.A.	Zwykła	136163	Jarosław - Szówsko - Sobiecin - Surochów - Wietlin - Wysocko - Moszczany - Wietlin - Laszki	2	1	0	0		M. Jarosław, gm. Jarosław, gm. Radymno, gm. Laszki, gm. Wiązownica,
105	PKS Jarosław S.A.	Zwykła	136163	Jarosław - Szówsko - Sobiecin - Surochów - Wietlin - Wysocko - Moszczany - Wietlin - Laszki - Mięksiz Stary	2	0	0	0		M. Jarosław, gm. Jarosław, gm. Radymno, gm. Laszki, gm. Wiązownica,
106	PKS Jarosław S.A.	Zwykła	136163	Jarosław - Szówsko - Sobiecin - Surochów - Wietlin - Wysocko - Moszczany - Wietlin - Laszki - Wola Laszkowska - Mięksiz Stary	1	1	0	0		M. Jarosław, gm. Jarosław, gm. Radymno, gm. Laszki, gm. Wiązownica,
107	PKS Jarosław S.A.	Zwykła	136163	Jarosław - Szówsko - Sobiecin - Surochów - Wietlin - Wysocko - Moszczany - Wietlin - Laszki - Wola Laszkowska - Mięksiz Stary - Charytany	6	3	0	0		M. Jarosław, gm. Jarosław, gm. Radymno, gm. Laszki, gm. Wiązownica,
108	PKS Jarosław S.A.	Zwykła	136163	Jarosław - Szówsko - Sobiecin - Surochów - Wietlin - Wysocko - Moszczany - Wietlin - Laszki - Wola Laszkowska - Mięksiz Stary - Charytany - Mięksiz Stary - Mięksiz Nowy - Czerniawka	1	1	0	0		M. Jarosław, gm. Jarosław, gm. Radymno, gm. Laszki, gm. Wiązownica,
109	PKS Jarosław S.A.	Zwykła	136163	Jarosław - Szówsko - Sobiecin - Surochów - Wietlin - Wysocko - Moszczany - Wietlin - Laszki - Wola Laszkowska - Mięksiz Stary - Mięksiz Nowy - Czerniawka	0	1	0	0		M. Jarosław, gm. Jarosław, gm. Radymno, gm. Laszki, gm. Wiązownica,

Lp.	Przewoźnik	Typ linii	Numer linii	Trasa przejazdu linii	Liczba kursów				Uwagi	Gminy, przez które przebiega linia
					Dzień roboczy		Sobota	Niedziela		
					szkolny	wakacyjny				
110	PKS Jarosław S.A.	Zwykła	136163	Jarosław - Szówsko - Sobiecin - Surochów - Wietlin - Wysocko - Moszczany - Wietlin - Laszki - Wola Laszkowska - Mięksiz Stary - Mięksiz Nowy - Mięksiz Nowy (Hirny) - Tuchla	1	0	0	0		M. Jarosław, gm. Jarosław, gm. Radymno, gm. Laszki, gm. Wiązownica,
111	PKS Jarosław S.A.	Zwykła	136163	Jarosław - Szówsko - Sobiecin - Surochów - Wietlin - Wysocko - Wietlin - Wysocko - Moszczany - Wietlin - Laszki - Wola Laszkowska - Mięksiz Stary - Charytany	3	2	0	0		M. Jarosław, gm. Jarosław, gm. Radymno, gm. Laszki, gm. Wiązownica,
112	PKS Jarosław S.A.	Zwykła	136163	Jarosław - Szówsko - Sobiecin - Surochów - Zgoda - Surochów - Wietlin - Wysocko - Moszczany - Wietlin - Laszki - Wola Laszkowska - Mięksiz Stary - Charytany	2	0	0	0		M. Jarosław, gm. Jarosław, gm. Radymno, gm. Laszki, gm. Wiązownica,
113	PKS Jarosław S.A.	Zwykła	136142	Jarosław - Mokra - Roźwienica - Bystrowice - Tyniowice - Pruchnik - Pruchnik Dolny - Jodłówka (Parcelacja) - Jodłówka - Świebodna (Parcelacja) - Świebodna - Świebodna (Parcelacja) - Jodłówka (Parcelacja) - Pruchnik Dolny - Pruchnik – Hawłowice - Bystrowice - Roźwienica - Roźwienica (Ślomiańska) - Mokra - Widna Góra (Konstantynówka) - Widna Góra - Jarosław	1	1	0	0		M. Jarosław, gm. Pruchnik, gm. Pawłosiów, gm. Roźwienica,
114	PKS Jarosław S.A.	Zwykła	136142	Jarosław - Widna Góra - Mokra - Roźwienica - Bystrowice - Hawłowice - Pruchnik - Pruchnik Dolny - Jodłówka (Parcelacja) - Świebodna (Parcelacja) - Świebodna	0	0	1	0		M. Jarosław, gm. Pruchnik, gm. Pawłosiów, gm. Roźwienica,
115	PKS Jarosław S.A.	Zwykła	136142	Jarosław - Widna Góra - Roźwienica - Bystrowice - Tyniowice - Pruchnik - Pruchnik Dolny - Jodłówka (Parcelacja) - Świebodna (Parcelacja) - Świebodna	1	0	0	0		M. Jarosław, gm. Pruchnik, gm. Pawłosiów, gm. Roźwienica,
116	PKS Jarosław S.A.	Zwykła	136142	Jarosław - Widna Góra - Widna Góra (Konstantynówka) - Mokra - Roźwienica - Bystrowice - Hawłowice - Pruchnik - Pruchnik Dolny - Jodłówka (Parcelacja) - Jodłówka	1	0	0	0		M. Jarosław, gm. Pruchnik, gm. Pawłosiów, gm. Roźwienica,
117	PKS Jarosław S.A.	Zwykła	136142	Jarosław - Widna Góra - Widna Góra (Konstantynówka) - Mokra - Roźwienica - Bystrowice - Tyniowice - Pruchnik - Pruchnik Dolny - Jodłówka (Parcelacja) - Jodłówka	1	0	0	0		M. Jarosław, gm. Pruchnik, gm. Pawłosiów, gm. Roźwienica,
118	PKS Jarosław S.A.	Zwykła	136142	Jarosław - Widna Góra - Widna Góra (Konstantynówka) - Mokra - Roźwienica - Bystrowice - Tyniowice - Pruchnik - Pruchnik Dolny - Jodłówka (Parcelacja) - Jodłówka - Świebodna (Parcelacja) - Świebodna	1	1	0	0		M. Jarosław, gm. Pruchnik, gm. Pawłosiów, gm. Roźwienica,
119	PKS Jarosław S.A.	Zwykła	136142	Jarosław - Widna Góra - Widna Góra (Konstantynówka) - Mokra - Roźwienica - Bystrowice - Tyniowice - Pruchnik - Pruchnik Dolny - Jodłówka (Parcelacja) - Świebodna (Parcelacja) - Świebodna	1	1	0	0		M. Jarosław, gm. Pruchnik, gm. Pawłosiów, gm. Roźwienica,
120	PKS Jarosław S.A.	Zwykła	136142	Jarosław - Widna Góra - Widna Góra (Konstantynówka) - Mokra - Roźwienica (Ślomiańska) - Roźwienica - Bystrowice - Hawłowice - Pruchnik - Pruchnik Dolny - Jodłówka (Parcelacja) - Jodłówka - Świebodna (Parcelacja) - Świebodna	2	3	3	0		M. Jarosław, gm. Pruchnik, gm. Pawłosiów, gm. Roźwienica,
121	PKS Jarosław S.A.	Zwykła	136142	Jarosław - Widna Góra - Widna Góra (Konstantynówka) - Mokra - Roźwienica (Ślomiańska) - Roźwienica - Bystrowice - Hawłowice - Pruchnik - Pruchnik Dolny - Jodłówka (Parcelacja) - Jodłówka - Świebodna (Parcelacja) - Świebodna - Świebodna (Parcelacja) - Jodłówka (Parcelacja) - Pruchnik Dolny - Pruchnik - Hawłowice - Bystrowice - Roźwienica - Roźwienica (Ślomiańska) - Mokra - Widna Góra (Konstantynówka) - Widna Góra - Jarosław	2	2	1	0		M. Jarosław, gm. Pruchnik, gm. Pawłosiów, gm. Roźwienica,
122	PKS Jarosław S.A.	Zwykła	136142	Jarosław - Widna Góra - Widna Góra (Konstantynówka) - Mokra - Roźwienica (Ślomiańska) - Roźwienica - Bystrowice - Hawłowice - Pruchnik - Pruchnik Dolny - Jodłówka (Parcelacja) - Jodłówka - Świebodna (Parcelacja) - Świebodna - Świebodna (Parcelacja) - Jodłówka (Parcelacja) - Pruchnik Dolny - Pruchnik - Hawłowice - Bystrowice - Rudolowice - Jarosław	1	0	0	0		M. Jarosław, gm. Pruchnik, gm. Pawłosiów, gm. Roźwienica,
123	PKS Jarosław S.A.	Zwykła	136142	Jarosław - Widna Góra - Widna Góra (Konstantynówka) - Mokra - Roźwienica (Ślomiańska) - Roźwienica - Bystrowice - Rudolowice - Bystrowice - Hawłowice - Pruchnik - Pruchnik Dolny - Jodłówka (Parcelacja) - Jodłówka - Świebodna (Parcelacja) - Świebodna - Świebodna (Parcelacja) - Jodłówka (Parcelacja) - Pruchnik Dolny - Pruchnik - Hawłowice - Bystrowice - Rudolowice - Mokra - Widna Góra (Konstantynówka) - Jarosław	0	1	0	0		M. Jarosław, gm. Pruchnik, gm. Pawłosiów, gm. Roźwienica,
124	PKS Jarosław S.A.	Zwykła	136142	Jarosław - Widna Góra - Widna Góra (Konstantynówka) - Mokra - Roźwienica (Ślomiańska) - Roźwienica - Bystrowice - Tyniowice - Pruchnik - Pruchnik Dolny - Jodłówka (Parcelacja) - Jodłówka - Świebodna (Parcelacja) - Świebodna - Świebodna (Parcelacja) - Jodłówka (Parcelacja) - Pruchnik Dolny - Pruchnik - Tyniowice - Bystrowice - Roźwienica - Roźwienica (Ślomiańska) - Mokra - Widna Góra (Konstantynówka) - Widna Góra - Jarosław	1	1	0	0		M. Jarosław, gm. Pruchnik, gm. Pawłosiów, gm. Roźwienica,

Lp.	Przewoźnik	Typ linii	Numer linii	Trasa przejazdu linii	Liczba kursów				Uwagi	Gminy, przez które przebiega linia
					Dzień roboczy		Sobota	Niedziela		
					szkolny	wakacyjny				
125	PKS Jarosław S.A.	Zwykła	136142	Jarosław - Widna Góra - Widna Góra (Konstantynówka) - Mokra - Roźwienica (Słomianka) - Roźwienica - Bystrowice - Tyniowice - Pruchnik - Pruchnik Dolny - Jodłówka (Parcelacja) - Jodłówka - Świebodna (Parcelacja) - Świebodna - Świebodna (Parcelacja) - Jodłówka (Parcelacja) - Pruchnik Dolny - Pruchnik - Tyniowice - Bystrowice - Roźwienica - Mokra - Widna Góra (Konstantynówka) - Jarosław	1	0	0	0		M. Jarosław, gm. Pruchnik, gm. Pawłosiów, gm. Roźwienica,
126	PKS Jarosław S.A.	Zwykła	136142	Jarosław - Widna Góra - Widna Góra (Konstantynówka) - Mokra - Roźwienica (Słomianka) - Roźwienica - Bystrowice - Tyniowice - Pruchnik - Pruchnik Dolny - Jodłówka (Parcelacja) - Jodłówka - Świebodna (Parcelacja) - Świebodna - Świebodna (Parcelacja) - Jodłówka (Parcelacja) - Pruchnik Dolny - Pruchnik - Tyniowice - Bystrowice - Roźwienica - Roźwienica (Słomianka) - Mokra - Widna Góra (Konstantynówka) - Widna Góra - Jarosław	1	0	0	0		M. Jarosław, gm. Pruchnik, gm. Pawłosiów, gm. Roźwienica,
127	PKS Jarosław S.A.	Zwykła	136142	Jarosław - Widna Góra - Widna Góra (Konstantynówka) - Mokra - Roźwienica (Słomianka) - Roźwienica - Bystrowice - Tyniowice - Pruchnik - Pruchnik Dolny - Jodłówka (Parcelacja) - Jodłówka - Świebodna (Parcelacja) - Świebodna - Świebodna (Parcelacja) - Jodłówka (Parcelacja) - Pruchnik Dolny - Pruchnik - Hawłowice - Bystrowice - Roźwienica - Mokra - Widna Góra (Konstantynówka) - Jarosław	1	1	0	0		M. Jarosław, gm. Pruchnik, gm. Pawłosiów, gm. Roźwienica,
128	PKS Jarosław S.A.	Zwykła	136142	Jarosław - Widna Góra - Widna Góra (Konstantynówka) - Mokra - Roźwienica (Słomianka) - Roźwienica - Rudolowice - Bystrowice - Tyniowice - Pruchnik - Pruchnik Dolny - Jodłówka (Parcelacja) - Jodłówka - Świebodna (Parcelacja) - Świebodna - Świebodna (Parcelacja) - Jodłówka (Parcelacja) - Pruchnik Dolny - Pruchnik - Tyniowice - Bystrowice - Roźwienica - Mokra - Widna Góra (Konstantynówka) - Widna Góra - Jarosław	0	1	0	0		M. Jarosław, gm. Pruchnik, gm. Pawłosiów, gm. Roźwienica,
129	PKS Jarosław S.A.	Zwykła	136142	Jarosław - Widna Góra (Konstantynówka) - Mokra - Roźwienica - Bystrowice - Hawłowice - Pruchnik - Pruchnik Dolny - Jodłówka (Parcelacja) - Jodłówka - Świebodna (Parcelacja) - Świebodna	1	1	0	0		M. Jarosław, gm. Pruchnik, gm. Pawłosiów, gm. Roźwienica,

Źródło: TRAKO na podstawie danych otrzymanych ze Starostwa Powiatowego

4.1.2. Zezwolenia wydane przez inne jednostki samorządu terytorialnego

Poniższa tabela przedstawia wykaz linii przebiegających przez powiat jarosławski z wyszczególnieniem kursów realizowanych w dzień roboczy szkolny, wakacyjny oraz na soboty i niedziele.

Tab. 4.1.2.1. Wykaz linii komunikacyjnych w transporcie drogowym przebiegających przez teren powiatu jarosławskiego działających na podstawie zezwoleń wydanych przez inne jednostki samorządu terytorialnego.

Lp.	Przewoźnik	Typ linii	Numer linii	Trasa przejazdu linii	Liczba kursów				Uwagi	Gminy, przez które przebiega linia
					Dzień roboczy		Sobota	Niedziela		
					szkolny	wakacyjny				
1	PKS Leżajsk Sp. z o.o.	Zwykła		Leżajsk - Wierzawice (Piziaki) - Wierzawice - Dębno (Poręby) - Dębno - Tryńcza (Zawisłocze) - Tryńcza - Wólka Ogryzkowa - Gorzyce - Wola Buchowska - Wólka Pełkińska - Pełkinie - Pełkinie (Wygarki) – Jarosław	1	1	0	0		m. Jarosław, gm. Jarosław
2	PKS Leżajsk Sp. z o.o.	Zwykła		Leżajsk - Wierzawice (Piziaki) - Wierzawice - Dębno (Poręby) - Dębno - Dębno (Stróża) - Tryńcza (Zawisłocze) - Tryńcza - Wólka Ogryzkowa - Gorzyce - Wola Buchowska - Wólka Pełkińska - Pełkinie - Pełkinie (Wygarki) – Jarosław	1	1	0	0		m. Jarosław, gm. Jarosław
3	PKS Płock S.A. (Grupa Mobilis)	Pospieszna		Przemyśl - Jarosław - Leżajsk - Stalowa Wola - Sandomierz - Kielce - Piotrków Trybunalski - Łódź - Kutno - Gostynin - Płock - Włocławek - Ciechocinek - Toruń - Bydgoszcz - Tczew - Gdańsk - Sopot - Gdynia – Władysławowo	0	2	2	2	kursuje tylko w okresie ferii letnich	m. Jarosław gm Jarosław m. Radymno gm. Radymno
4	PKS Jarosław S.A.	Zwykła	136030	Brusno - Lubaczów – Jarosław	1	0	0	0		m. Jarosław gm. Jarosław
5	PKS Jarosław S.A.	Zwykła	136123	Rzeszów - Jarosław - Tomaszów Lubelski – Zamość	2	0	0	0		m. Jarosław gm .Jarosław gm. Pawłosiów

6	PKS Jarosław S.A.	Zwykła	136019	Rzeszów - Przeworsk - Jarosław – Horyniec-Zdrój	4	0	0	0		m. Jarosław gm.Jarosław gm.Pawłosiów
7	PKS Jarosław S.A.	Zwykła	-	Jarosław - Oleszyce - Lubaczów - Dachnów – Cieszanów	5	0	0	0		m. Jarosław gm.Jarosław
8	Firma Przewozowo- Usługowa "Trans- Bus" Mariusz Hulak	Zwykła	-	Lubaczów - Oleszyce – Jarosław	8	0	0	0		m. Jarosław gm.Jarosław
9	PPHU "AFAR-BUS" Zbigniew Przybysz	Zwykła	-	Narol - Cieszanów - Lubaczów - Oleszyce – Jarosław	28	0	0	0		m. Jarosław gm.Jarosław

Źródło: TRAKO

2. w rozdziale 6.2. Ocena i prognoza potrzeb przewozowych wewnątrz powiatu jarosławskiego --otrzymuje brzmienie:

6.2 Ocena i prognoza potrzeb przewozowych wewnątrz powiatu jarosławskiego

Wykorzystując dostępne dane demograficzne i geograficzne oraz implementując metodę grawitacyjną, opracowano dla powiatu jarosławskiego macierz potoków pasażerskich. Z opracowania wyłączono podróże wewnątrz gmin powiatu jarosławskiego. Poniżej (tab. 6.2.1.) przedstawiono wspomnianą macierz, która dotyczy wszystkich podróży pieszych czyli realizowanych niezależnie od środka transportu zastosowanego w podróży. Podróże te odbywają się tylko w obrębie granic powiatu jarosławskiego. Wielkości potoków pasażerskich przedstawiono procentowo, a nie liczbowo z racji szacowania prezentowanych danych, które należałoby w przyszłości ocenić, przeprowadzając kompleksowe badania potoków pasażerskich w transporcie indywidualnym i zbiorowym.

Tab. 6.2.1. Obliczona macierz potoków ruchu pomiędzy poszczególnymi gminami powiatu jarosławskiego

Gmina Chłopice	0,01%									
Gmina Radymno	0,36%	0,26%								
Miasto Radymno	0,30%	0,41%	4,57%							
Gmina Pawłosiów	0,05%	0,45%	0,14%	0,21%						
Miasto i Gmina Pruchnik	0,01%	0,14%	0,04%	0,09%	0,20%					
Gmina Jarosław*	0,28%	0,38%	0,35%	0,69%	1,04%	0,12%	0,13%			
Miasto Jarosław	3,04%	5,66%	5,40%	3,30%	13,78%	2,61%	30,26%			
Gmina Rokietnica	0,00%	0,36%	0,04%	0,10%	0,10%	0,29%	0,07%	1,80%		
Gmina Roźwienica	0,00%	0,25%	0,01%	0,08%	0,37%	1,10%	0,10%	4,11%	0,38%	
Gmina Wiązownica	0,25%	0,10%	0,16%	0,21%	0,37%	0,07%	0,87%	14,42%	0,04%	0,06%
Suma = 100,00%	Gmina Laszki	Gmina Chłopice	Gmina Radymno	Miasto Radymno	Gmina Pawłosiów	Miasto i Gmina Pruchnik	Gmina Jarosław*	Miasto Jarosław	Gmina Rokietnica	Gmina Roźwienica

* - w przypadku gminy wiejskiej Jarosław, wyznaczono potok pomiędzy jej częściami rozdzielonymi przez gminę miejską Jarosław

Źródło: TRAKO

Analizując powyższą macierz należy zwrócić uwagę, że największe wielkości potoków pasażerskich występują na liniach komunikacyjnych pomiędzy gminami:

- Jarosław (gmina miejska) – Jarosław (gmina wiejska),
- Jarosław (gmina miejska) – Wiązownica,
- Jarosław (gmina miejska) – Pawłosiów.

Pewne znaczenie również mają potoki pasażerskie pomiędzy gminami:

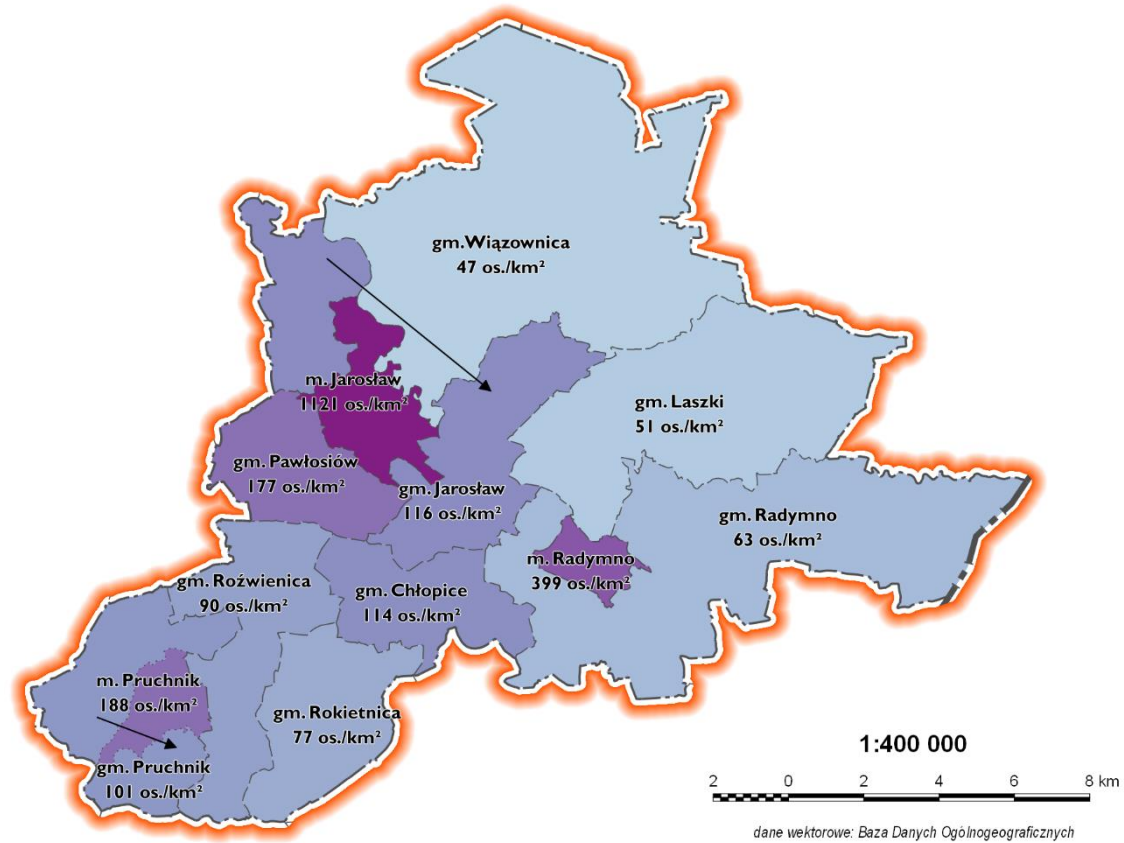
- Jarosław (gmina miejska) – Chłopice,
- Jarosław (gmina miejska) – Radymno (gmina wiejska),
- Radymno (gmina miejska) – Radymno (gmina wiejska),
- Jarosław (gmina miejska) – Roźwienica.

Zapotrzebowanie na przewóz osób w publicznym transporcie zbiorowym w powiecie jarosławskim wynika m.in. z:

- liczby mieszkańców (najwyższa w gminach: miejska Jarosław, wiejska Jarosław, wiejska Radymno, Wiązownica) – szczegółowe dane zestawiono w tabeli 3.5.2.,
- gęstości zaludnienia (najwyższa w gminach: miejska Jarosław, miejska Radymno, Pawłosiów oraz obszar miasta Pruchnik) – wartości tego wskaźnika przedstawiono w postaci kartogramu na rysunku 6.2.1.,
- generatorów ruchu, do których zaliczane są także obiekty o charakterze użyteczności publicznej – ich silna koncentracja cechuje miejscowości będące siedzibami gmin; generatory ruchu w powiecie jarosławskim zostały wskazane na mapie w punkcie 6.1.

Kluczowymi czynnikami kształtującymi potrzeby przewozowe mieszkańców powiatu jarosławskiego są funkcje pełnione przez największy ośrodek miejski w regionie, czyli miasto Jarosław. W mieście tym zlokalizowanych jest wiele ośrodków edukacji, administracji oraz zakładów pracy, determinujących codzienne, obligatoryjne podróże. Z tego powodu najwięcej podróży międzygminnych ma swój początek lub koniec w granicach gminy miejskiej Jarosław.

GĘSTOŚĆ ZALUDNIENIA W POWIECIE JAROSŁAWSKIM



Rys. 6.2.1. Gęstość zaludnienia poszczególnych gmin powiatu jarosławskiego.
Źródło: TRAKO

Rozdział 6.3 Ocena i prognoza potrzeb przewozowych do powiatu jarosławskiego z powiatów sąsiadujących (dodanie rozdziału w związku ze zwiększeniem zasięgu analizy o sąsiadujące powiaty)) który otrzymuje brzmienie:

6.3.Ocena i prognoza potrzeb przewozowych do powiatu jarosławskiego z powiatów sąsiadujących

Z powiatem jarosławskim sąsiadują powiaty przemyski, lubaczowski, przeworski. Ponieważ powiat przemyski ma silne powiązania funkcjonalne z miastem Przemyśl, jego oddziaływanie na powiat jarosławski jest pomijalne. Powiat jarosławski pełni funkcję lokalnego centrum dla północno-wschodniej części województwa podkarpackiego, tym samym absorbuje ruch lokalny z sąsiednich powiatów: przeworskiego i lubaczowskiego.

Wykorzystując tą samą metodologię oceny i prognozy potrzeb przewozowych, co zastosowaną w pkt. 6.1., opracowano dla powiatów jarosławskiego, lubaczowskiego i przeworskiego macierz międzypowiatowych potoków pasażerskich. Z analiz wyłączono podróże wewnątrzgminne. Poniżej (tab. 6.3.1.) przedstawiono wspomnianą macierz, która dotyczy wszystkich podróży pieszych. Podróże te odbywają się tylko w obrębie granic trzech niniejszych powiatów. Wielkości potoków pasażerskich należałoby w przyszłości ocenić, przeprowadzając kompleksowe badania potoków pasażerskich w transporcie indywidualnym i zbiorowym.

Tab. 0.1. Obliczona macierz potoków ruchu pomiędzy powiatami jarosławskim, lubaczowskim i przeworskim.

Powiat Lubaczowski	8,12%	8,16%	
Powiat Przeworski	33,86%	2,38%	17,23%
<i>Suma = 100,00%</i>	Powiat Jarosławski	Powiat Lubaczowski	Powiat Przeworski

Źródło: TRAKO

Analizując niniejsze macierze należy zwrócić uwagę, że największe wielkości potoków pasażerskich występują na liniach komunikacyjnych pomiędzy gminami:

- Jarosław (gmina miejska) – Przeworsk (gmina miejska),
- Jarosław (gmina miejska) – Przeworsk (gmina wiejska),
- Jarosław (gmina miejska) – Lubaczów (gmina miejska),
- Jarosław (gmina miejska) – Jarosław (gmina wiejska),
- Jarosław (gmina miejska) – Radymno (gmina wiejska),
- Jarosław (gmina miejska) – Radymno (gmina miejska).

Pewne znacznie również mają potoki pasażerskie pomiędzy gminami:

- Przeworsk (gmina miejska) – Przeworsk (gmina wiejska),
- Jarosław (gmina miejska) – Pawłosiów (gmina wiejska),

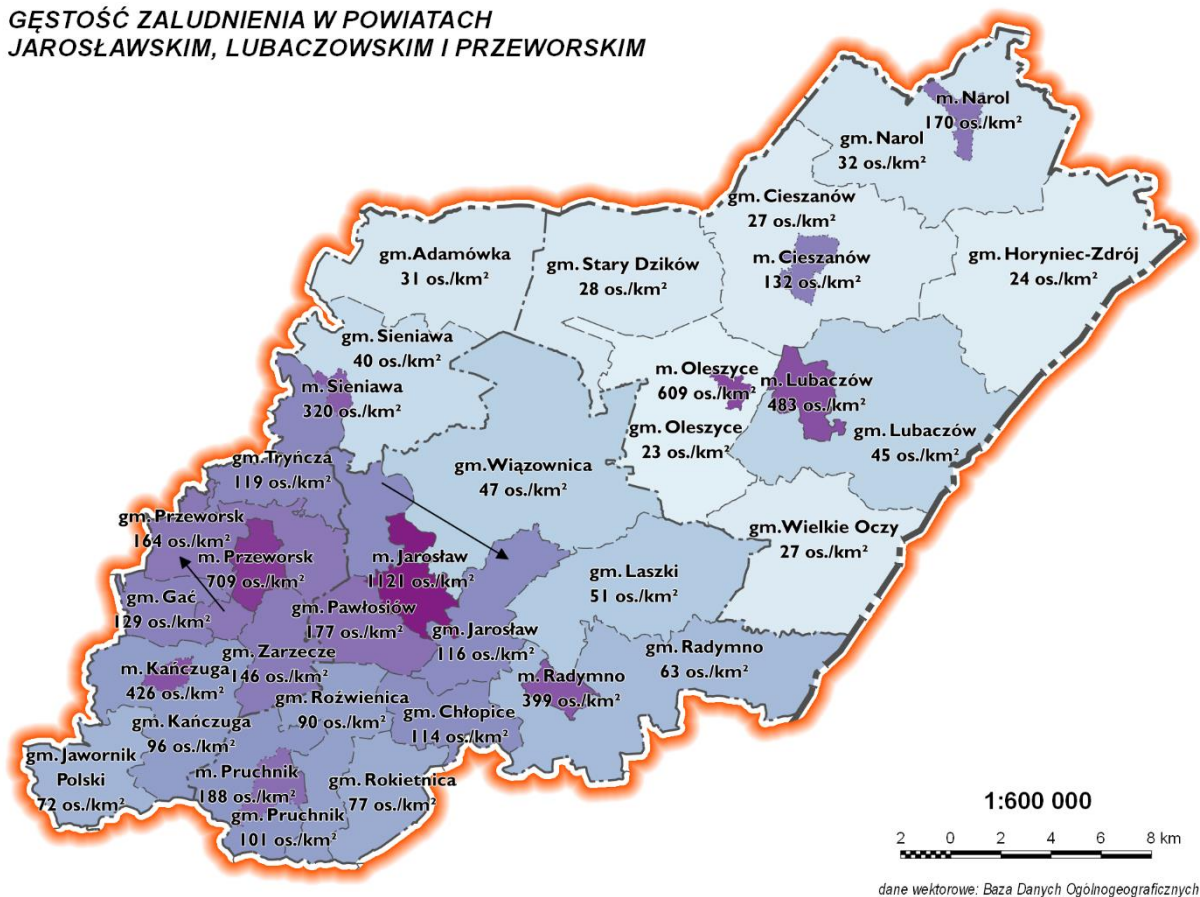
- Lubaczów (gmina miejska) – Lubaczów (gmina wiejska),
- Jarosław (gmina miejska) – Pruchnik (gmina miejsko-wiejska),
- Przeworsk (gmina miejska) – Kańczuga (gmina miejsko-wiejska),
- Przeworsk (gmina miejska) – Jarosław (gmina wiejska),
- Sieniawa (gmina miejsko-wiejska) – Tryńcza (gmina wiejska),
- Lubaczów (gmina miejska) – Cieszanów (gmina miejsko-wiejska),
- Przeworsk (gmina miejska) – Jarosław (gmina wiejska).

Gmina Adamówka	0,11%																										
Gmina Chłopice	0,28%	0,02%																									
Gmina Gać	0,07%	0,02%	0,04%																								
Gmina Horyniec-Zdrój	0,03%	0,01%	0,01%	0,00%																							
Gmina Jarosław	1,07%	0,06%	0,57%	0,09%	0,02%																						
Gmina Jawornik Polski	0,03%	0,01%	0,03%	0,05%	0,00%	0,06%																					
Gmina Lubaczów	0,11%	0,02%	0,03%	0,02%	0,17%	0,09%	0,01%																				
Gmina Pawłosiów	0,52%	0,04%	0,43%	0,10%	0,02%	0,70%	0,04%	0,06%																			
Gmina Przeworsk	0,42%	0,13%	0,29%	0,80%	0,02%	1,28%	0,15%	0,06%	0,73%																		
Gmina Radymno	0,32%	0,03%	0,32%	0,04%	0,03%	0,78%	0,02%	0,11%	0,33%	0,29%																	
Gmina Rokietnica	0,10%	0,01%	0,33%	0,03%	0,01%	0,27%	0,04%	0,02%	0,31%	0,13%	0,13%																
Gmina Rożwienica	0,26%	0,02%	0,56%	0,09%	0,01%	0,53%	0,07%	0,03%	0,70%	0,49%	0,17%	0,46%															
Gmina Stary Dzików	0,05%	0,07%	0,01%	0,01%	0,02%	0,04%	0,01%	0,12%	0,03%	0,05%	0,03%	0,01%	0,01%														
Gmina Tryfka	0,40%	0,23%	0,09%	0,11%	0,02%	0,26%	0,04%	0,05%	0,19%	0,92%	0,10%	0,04%	0,08%	0,07%													
Gmina Wielkie Oczy	0,05%	0,01%	0,02%	0,01%	0,02%	0,05%	0,00%	0,15%	0,03%	0,03%	0,07%	0,01%	0,01%	0,02%	0,01%												
Gmina Zarzecze	0,23%	0,04%	0,22%	0,25%	0,01%	0,50%	0,07%	0,03%	0,40%	1,15%	0,12%	0,19%	0,76%	0,02%	0,18%	0,02%											
Miasto i Gmina Cieszanów	0,08%	0,03%	0,02%	0,01%	0,12%	0,06%	0,01%	0,70%	0,04%	0,05%	0,05%	0,01%	0,02%	0,14%	0,04%	0,05%	0,02%										
Miasto i Gmina Kańczuga	0,18%	0,05%	0,17%	0,91%	0,01%	0,25%	0,36%	0,04%	0,31%	1,27%	0,11%	0,16%	0,45%	0,03%	0,27%	0,02%	0,55%	0,03%									
Miasto i Gmina Narol	0,04%	0,02%	0,01%	0,01%	0,08%	0,04%	0,01%	0,11%	0,03%	0,03%	0,03%	0,01%	0,01%	0,04%	0,02%	0,02%	0,02%	0,27%	0,02%								
Miasto i Gmina Oleszyce	0,14%	0,03%	0,03%	0,01%	0,07%	0,10%	0,01%	0,58%	0,07%	0,07%	0,08%	0,02%	0,03%	0,23%	0,06%	0,07%	0,04%	0,46%	0,04%	0,09%							
Miasto i Gmina Pruchnik	0,16%	0,03%	0,29%	0,13%	0,01%	0,40%	0,22%	0,04%	0,49%	0,37%	0,16%	0,48%	0,59%	0,02%	0,09%	0,02%	0,65%	0,02%	1,24%	0,02%	0,03%						
Miasto i Gmina Sieniawa	0,52%	0,36%	0,05%	0,06%	0,01%	0,19%	0,03%	0,05%	0,11%	0,49%	0,08%	0,03%	0,05%	0,07%	1,43%	0,02%	0,11%	0,04%	0,16%	0,02%	0,07%	0,06%					
Miasto Jarosław	1,23%	0,23%	0,73%	0,43%	0,08%	2,30%	0,22%	0,33%	1,50%	3,03%	1,86%	1,18%	0,89%	0,13%	1,23%	0,16%	1,66%	0,21%	1,20%	0,13%	0,36%	1,52%	0,75%				
Miasto Lubaczów	0,16%	0,03%	0,04%	0,02%	0,24%	0,13%	0,02%	1,49%	0,08%	0,09%	0,15%	0,03%	0,04%	0,17%	0,08%	0,21%	0,05%	1,31%	0,06%	0,19%	1,02%	0,05%	0,08%	2,88%			
Miasto Przeworsk	0,44%	0,13%	0,31%	0,75%	0,02%	1,46%	0,15%	0,07%	0,81%	1,72%	0,32%	0,14%	0,53%	0,06%	1,02%	0,03%	1,26%	0,05%	1,48%	0,03%	0,07%	0,42%	0,52%	5,75%	0,10%		
Miasto Radymno	0,21%	0,02%	0,31%	0,03%	0,01%	0,82%	0,01%	0,06%	0,27%	0,15%	0,84%	0,10%	0,12%	0,02%	0,06%	0,03%	0,08%	0,03%	0,08%	0,02%	0,04%	0,10%	0,05%	1,63%	0,08%	0,16%	
Gmina Łaski	0,33%	0,02%	0,09%	0,03%	0,03%	0,31%	0,01%	0,15%	0,21%	0,11%	0,48%	0,04%	0,09%	0,04%	0,06%	0,11%	0,07%	0,06%	0,07%	0,03%	0,14%	0,07%	0,07%	0,89%	0,23%	0,15%	0,42%
Suma = 100,00%	Gmina Wiązownica	Gmina Adamówka	Gmina Chłopice	Gmina Gać	Gmina Horyniec-Zdrój	Gmina Jarosław	Gmina Jawornik Polski	Gmina Lubaczów	Gmina Pawłosiów	Gmina Przeworsk	Gmina Radymno	Gmina Rokietnica	Gmina Roźwienica	Gmina Stary Dzików	Gmina Tryfka	Gmina Wielkie Oczy	Gmina Zarzecze	Miasto i Gmina Cieszanów	Miasto i Gmina Kańczuga	Miasto i Gmina Narol	Miasto i Gmina Oleszyce	Miasto i Gmina Pruchnik	Miasto i Gmina Sieniawa	Miasto Jarosław	Miasto Lubaczów	Miasto Przeworsk	Miasto Radymno

Źródło: TRAKO

Kluczowymi czynnikami kształtującymi potrzeby przewozowe mieszkańców powiatów jarosławskiego, przeworskiego i lubaczowskiego są funkcje pełnione przez największy ośrodek miejski w regionie, czyli miasto Jarosław, a także inne większe miasta takiej jak Przeworsk i Lubaczów. W miastach tych zlokalizowanych jest także wiele ośrodków edukacji, administracji oraz zakładów pracy, determinujących codzienne, obligatoryjne podróże.

**GĘSTOŚĆ ZALUDNIENIA W POWIATACH
JAROSŁAWSKIM, LUBACZOWSKIM I PRZEWORSKIM**



Rys. 0.1. Gęstość zaludnienia poszczególnych gmin powiatów jarosławskiego, przeworskiego i lubaczowskiego.
Źródło: TRAKO

Przewiduje się, iż skala i rodzaje potrzeb przewozowych mieszkańców powiatów jarosławskiego, przeworskiego i lubaczowskiego w przyszłości nie ulegną większym zmianom, ze względu na prognozowane przez Główny Urząd Statystyczny utrzymanie podobnego poziomu liczby ludności (szerzej w rozdziale 3.2.). Należy również zaznaczyć, że prognozowana dynamika spadku liczby ludności w ostatnich latach jest niższa niż zakładała powyższa prognoza długoletnia.

3. w rozdziale 8.1. Gwarantowana dostępność przestrzenna – sieć komunikacyjna, na której planowane jest wykonywanie przewozów o charakterze użyteczności publicznej (zwiększenie zasięgu sieci komunikacyjnej o sąsiadujące powiaty) otrzymuje brzmienie:

1. Planowana oferta transportowa oraz pożądany standard usług transportowych w przewozach o charakterze użyteczności publicznej

8.1 Gwarantowana dostępność przestrzenna – sieć komunikacyjna, na której planowane jest wykonywanie przewozów o charakterze użyteczności publicznej

Powiat Jarosławski planuje zorganizować sieć komunikacyjną składającą się z 29 linii komunikacyjnych, które będą docierały do wszystkich gmin w powiecie. Przewozy o charakterze użyteczności publicznej organizowane przez Powiat Jarosławski będą realizowane wyłącznie w transporcie drogowym. Nie planuje się organizacji przewozów o charakterze użyteczności publicznej w transporcie kolejowym.

Powiat Jarosławski deklaruje chęć organizacji publicznego transportu zbiorowego w porozumieniu z sąsiednimi powiatami. Organizacja tejże komunikacji będzie możliwa jedynie pod warunkiem zawarcia stosownych porozumień powiatowych z odpowiednimi, ze względu na przebieg linii komunikacyjnej lub linii komunikacyjnych, sąsiednimi powiatami. W przypadku braku porozumień połączenia mogą być realizowane w wersji skróconej, do ostatniej miejscowości na obszarze Powiatu Jarosławskiego lub nie uruchamiane w ogóle w przypadku, gdy w całości są zlokalizowane poza granicami powiatu jarosławskiego.

Powiat Jarosławski planuje uruchomienie linii komunikacyjnych, zgodnie z powyższymi wytycznymi, pomiędzy powiatami jarosławskim i przeworskim (9 linii komunikacyjnych), wewnątrz powiatów przeworskiego (15 linii komunikacyjnych) i lubaczowskiego (18 linii komunikacyjnych).

Przyjmuje się numerację linii powiatowych jako trzycyfrową. System numeracji linii komunikacyjnych winien być stosowany w sposób następujący: trzycyfrowy dla linii powiatowych, dwucyfrowy i jednocyfrowy dla linii miejskich i gminnych. Dla powiatu jarosławskiego przyjęto „1” jako pierwszą cyfrę numeru linii, dla powiatu lubaczowskiego cyfrę „2”, dla powiatu przeworskiego cyfrę „3”, dla linii między powiatami przeworskim i jarosławskim oraz lubaczowskim i jarosławskim przyjęto cyfrę „9”. Numery linii przebiegających przez powiat jarosławski, organizowane przez innych organizatorów powinny uwzględniać powyższy system numeracji. Wyjątkiem są linie organizowane przez Powiat Leżajski (4 linie komunikacyjne) oraz Powiat Biłgorajski (1 linia komunikacyjna), gdzie zastosowano numerację przyjętą przez te powiaty.

Sieć komunikacyjna została zaprezentowana na rys. 8.1.2. oraz w tab. 8.1.1.

Tab. 8.1.1. Sieć komunikacyjna, na której planowane jest wykonywanie przewozów o charakterze użyteczności publicznej.

Numer linii komunikacyjnej	Relacja	Uwagi
102	Jarosław – Pełkinie – Wólka Pełkińska – Kostków – Leżachów-Osada - Wola Buchowska	
113	Jarosław – Tywonina – Ćwiartki - Wierzbna - Ożańsk	
117	Jarosław – Munina – Tuczępy – Ostrów - Radymno	
118	Jarosław – Koniaczów – Makowisko - Wietlin Osada	
119	Jarosław – Koniaczów – Olchowa - Zapałów – Surmaczówka	
125	Jarosław – Widna Góra - Mokra - Rożwienica – Bystrowice - Tyniowice / ... - Bystrowice - Hawłowice – Pruchnik – Świebodna / ... - Pruchnik - Jodłówka / ... - Pruchnik - Kramarzówka / ... - Pruchnik – Rozbórz Długi – Rozbórz Okrągły - Rzeplin	
126	Jarosław – Widna Góra – Kidałowice - Chłopice – Boratyn – Dobkowice - Rokietnica – Wola Rokietnicka	
127	Jarosław – Munina – Tuczępy – Ostrów - Radymno – Święte - Sośnica	
128	Jarosław – Szówsko – Sobiecin - Surochów - Wietlin – Wysocko - Wietlin Trzeci - Laszki - Mięgisz Stary – Charytany - Mięgisz Stary - Mięgisz Nowy - Tuchla/ ... - Laszki - Mięgisz Stary - Charytany/ ... - Laszki - Mięgisz Stary - Mięgisz Nowy - Czerniawka	
131	Jarosław – Szówsko - Wiązownica – Radawa – Mołodycz - Wola Mołodycka	
135	Jarosław – Widna Góra - Mokra - Rożwienica – Bystrowice - Tyniowice / ... - Bystrowice - Hawłowice – Pruchnik – Węgierka - Wola Węgierska / ... - Pruchnik - Chorzów	

Numer linii komunikacyjnej	Relacja	Uwagi
136	Jarosław – Widna Góra - Mokra - Jankowice - Chłopice – Łowce - Lutków – Zamiechów - Dobkowice - Tapin	
137	Jarosław – Munina – Tuczempy – Ostrów - Radymno – Michałówka – Grabowiec - Nienowice - Sońnica-Brzeg	
138	Jarosław – Bobrówka – Laszki - Mięgisz Stary – Charytany -Mięgisz Stary - Mięgisz Nowy - Tuchla/ ... - Laszki - Mięgisz Stary - Charytany/ ... - Laszki - Mięgisz Stary - Mięgisz Nowy - Czerniawka	
141	Jarosław – Szówsko – Wiązownica – Piwoda - Cetula	
145	Jarosław – Widna Góra - Mokra - Rożwienica – Bystrowice – Częstkowice - Czudowice – Rozbórz Długi – Pruchnik / ... - Rozbórz Długi – Rozbórz Okrągły - Rzeplin	
147	Jarosław – Munina – Tuczempy – Ostrów - Radymno – Duńkowice – Piaski - Zaleska Wola – Chotyniec – Łapajówka – Buczyzna - Młyny – Korczowa – przejście graniczne Korczowa/Krakowiec - Budzyń	
148	Jarosław – Szówsko – Sobiecin - Surochów - Wietlin – Wysocko	
155	Jarosław – Widna Góra - Mokra - Rożwienica – Rudołowice	
146	Jarosław – Widna Góra - Kidałowice - Chłopice - Boratyn - Rokietnica – Tuligłowy / ... - Rokietnica - Czelatycy	
157	Jarosław – Munina - Morawsko	
165	Jarosław – Widna Góra - Pawłosiów – Kidałowice	

Numer linii komunikacyjnej	Relacja	Uwagi
156	Jarosław – Widna Góra - Kidałowice - Chłopice – Łowce - Lutków / ... - Łowce - Zamiechów	
167	Jarosław – Widna Góra - Kidałowice - Chłopice - Łowce – Radymno	
166	Jarosław – Widna Góra - Kidałowice - Chłopice – Boratyn – Dobkowice – Tapin – Rokietnica -Wola Rokietnicka	
178	Jarosław – Munina – Tuczępy – Ostrów - Radymno – Laszki – Korzenica - Bukowina	
191	Jarosław – Szósko - Wiązownica – Piwoda – Ryszkowa Wola – Zapałówka - Surmaczówka	
232	Lubaczów- Hurcze – Borchów -Oleszyce – Zalesie - Sucha Wola- Nowa Grobla	
202	Lubaczów – Hurcze - Borchów – Oleszyce - Zalesie – Sucha Wola - Nowa Grobla	
204	Lubaczów- Dąbrowa, szkoła – Michalice - Boble – Krowica Lasowska – Majdan Lipowiecki – Tarnawskie – Łukawiec – Zagrobla - Bihale	Organizacja na odcinku znajdującym się na obszarze Powiatu Lubaczowskiego po zawarciu porozumienia
206	Lubaczów – Lisie Jamy – Wólka Krowicka – Krowica Hołodowska -Budomierz – Krowica Sama – Cetynia - Krowica Sama – Krowica Hołodowska – Wólka Krowicka - Lisie Jamy - Lubaczów	Organizacja na odcinku znajdującym się na obszarze Powiatu Lubaczowskiego po zawarciu porozumienia
207	Lubaczów - Młodów – Karolówka – Borowa Góra	Organizacja na odcinku znajdującym się na obszarze Powiatu Lubaczowskiego po zawarciu porozumienia

Numer linii komunikacyjnej	Relacja	Uwagi
212	Lubaczów- Dachnów – Futory - Oleszyce- Stare Oleszyce - Stare Sioło	Organizacja na odcinku znajdującym się na obszarze Powiatu Lubaczowskiego po zawarciu porozumienia
213	Lubaczów – Dachnów – Czereśnie – Cieszanów -Kowalówka – Gorajec – Doliny – Piła – Ruda Różaniecka – Płazów – Narol - Huta Złomy	Organizacja na odcinku znajdującym się na obszarze Powiatu Lubaczowskiego po zawarciu porozumienia
214	Lubaczów – Bihale - Wielkie Oczy-Potok Jaworowski	Organizacja na odcinku znajdującym się na obszarze Powiatu Lubaczowskiego po zawarciu porozumienia
215	Lubaczów- Młodów – Karolówka – Piastowo – Basznia Dolna – Horyniec Zdrój- Świdnica – Nowe Brusno - Polanka Horyniecka	Organizacja na odcinku znajdującym się na obszarze Powiatu Lubaczowskiego po zawarciu porozumienia
221	Lubaczów – Dachnów – Czereśnie – Cieszanów – Folwarki – Niemstów - Ułazów	Organizacja na odcinku znajdującym się na obszarze Powiatu Lubaczowskiego po zawarciu porozumienia
222	Lubaczów-Oleszyce-Nowy Dzików- Stary Dzików-Moszczanica-Cewków - Cewków Wola	Organizacja na odcinku znajdującym się na obszarze Powiatu Lubaczowskiego po zawarciu porozumienia
223	Lubaczów-Cieszanów- Kowalówka – Płazów - Ruda Różaniecka -Narol – Lipsko – Łukawica – Brzezinki – Wola Wielka	Organizacja na odcinku znajdującym się na obszarze Powiatu Lubaczowskiego po zawarciu porozumienia

Numer linii komunikacyjnej	Relacja	Uwagi
225	Lubaczów-Horyniec Zdrój- Wólka Horyniecka -Wola Wielka	Organizacja na odcinku znajdującym się na obszarze Powiatu Lubaczowskiego po zawarciu porozumienia
227	Oleszyce-Lubaczów-Antoniki-Bałaje – Antoniki – Lubaczów – Młodów - Basznia Dolna – Basznia Górna - Podlesie	Organizacja na odcinku znajdującym się na obszarze Powiatu Lubaczowskiego po zawarciu porozumienia
231	Lubaczów - Dachnów - Cieszanów- Żuków -Nowy Lubliniec - Stary Lubliniec	Organizacja na odcinku znajdującym się na obszarze Powiatu Lubaczowskiego po zawarciu porozumienia
237	Lubaczów – Mokrzyca - Załuże – Tymce - Basznia Dolna	Organizacja na odcinku znajdującym się na obszarze Powiatu Lubaczowskiego po zawarciu porozumienia
241	Lubaczów- Dachnów - Cieszanów- Nowe Sioło - Chotylub	Organizacja na odcinku znajdującym się na obszarze Powiatu Lubaczowskiego po zawarciu porozumienia
251	Lubaczów-Cieszanów-Chotylub-Brusno-Horyniec Zdrój	Organizacja na odcinku znajdującym się na obszarze Powiatu Lubaczowskiego po zawarciu porozumienia
301	Przeworsk – Gwizdaj - Grzęska – Gniewczyna Łańcucka – Świętoniowa	Organizacja na odcinku znajdującym się na obszarze Powiatu Lubaczowskiego po zawarciu porozumienia

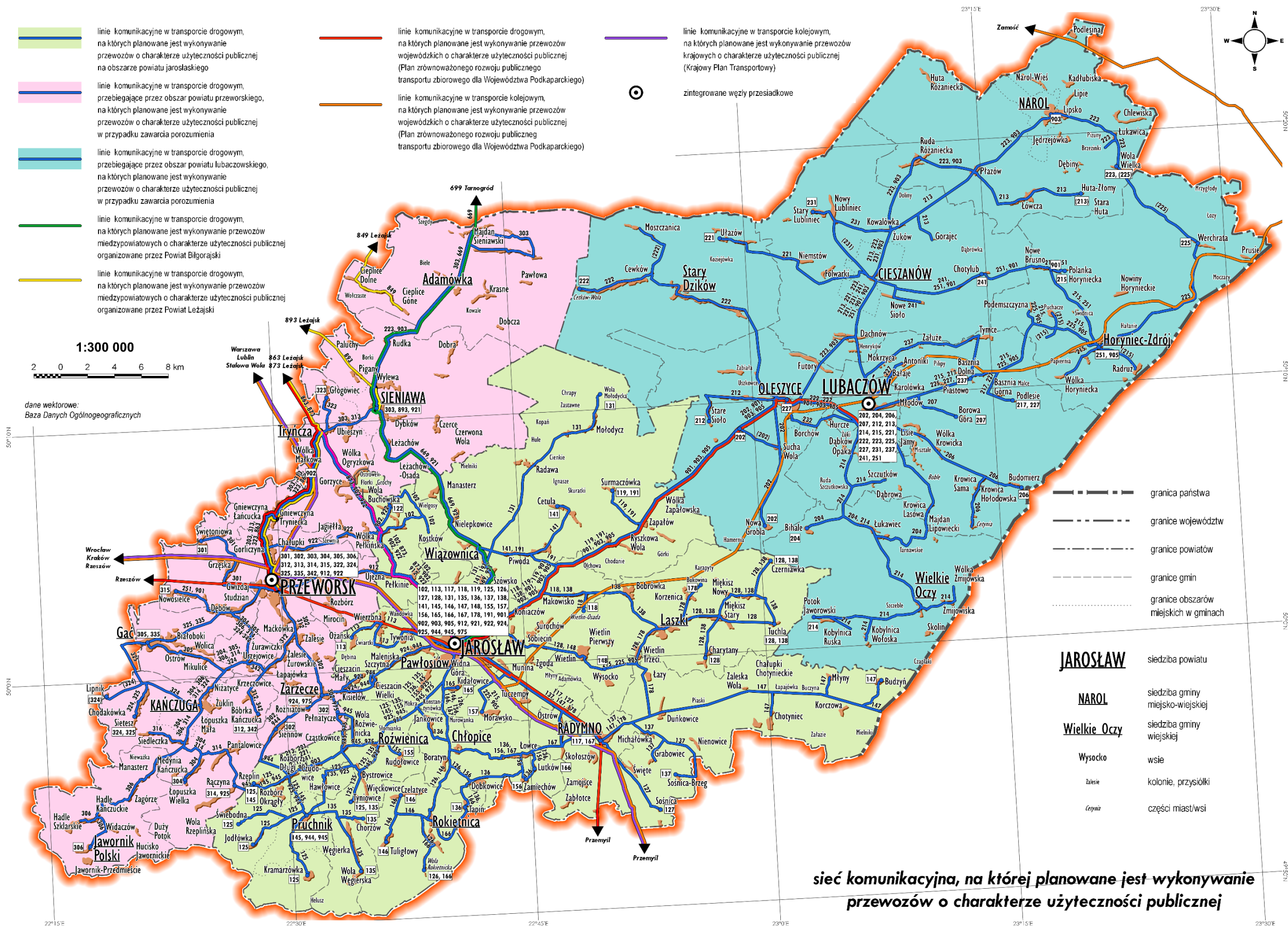
Numer linii komunikacyjnej	Relacja	Uwagi
302	Przeworsk – Maćkówka - Zalesie - Zarzecze – Siennów / ... - Zarzecze - Pełnatycze	Organizacja na odcinku znajdującym się na obszarze Powiatu Przeworskiego po zawarciu porozumienia
303	Przeworsk – Gorliczyna – Gniewczyna Łańcucka – Gniewczyna -Tryniecka – Wólka Małkowska – Tryńcza – Ubieszyn - Sieniawa – Wylewa - Rudka – Adamówka - Majdan Sieniawski	Organizacja na odcinku znajdującym się na obszarze Powiatu Przeworskiego po zawarciu porozumienia
304	Przeworsk – Dębów – Urzejowice - Niżatycze – Kańczuga – Siedlecka - Łopuszka Wielka	Organizacja na odcinku znajdującym się na obszarze Powiatu Przeworskiego po zawarciu porozumienia
305	Przeworsk - Dębów – Urzejowice- Mikulice – Ostrów - Gać	Organizacja na odcinku znajdującym się na obszarze Powiatu Przeworskiego po zawarciu porozumienia
306	Przeworsk - Dębów – Urzejowice - Niżatycze – Kańczuga – Siedleczka – Medynia Kańczucka – Manasterz – Zagórze- Handle Kańczuckie – Handle Szklarskie - Wilkaczów - Jawornik Polski	Organizacja na odcinku znajdującym się na obszarze Powiatu Przeworskiego po zawarciu porozumienia
312	Przeworsk – Maćków – Żurawiczki – Krzeczowice – Bóbrka Kańczucka	Organizacja na odcinku znajdującym się na obszarze Powiatu Przeworskiego po zawarciu porozumienia
313	Przeworsk – Gorliczyna – Gniewczyna Łańcucka – Gniewczyna -Tryniecka – Wólka Małkowska – Tryńcza – Ubieszyn - Sieniawa	Organizacja na odcinku znajdującym się na obszarze Powiatu Przeworskiego po zawarciu porozumienia

Numer linii komunikacyjnej	Relacja	Uwagi
314	Przeworsk – Studzian – Dębów – Urzejowice -Niżatyce – Kańczuga – Siedlecza - Kańczuga – Pantalowice - Rączyna	Organizacja na odcinku znajdującym się na obszarze Powiatu Przeworskiego po zawarciu porozumienia
315	Przeworsk – Studzian - Dębów - Nowosielce	Organizacja na odcinku znajdującym się na obszarze Powiatu Przeworskiego po zawarciu porozumienia
324	Przeworsk – Studzian - Dębów – Urzejowice - Niżatyce – Kańczuga – Sietesz – (Lipnik)	Organizacja na odcinku znajdującym się na obszarze Powiatu Przeworskiego po zawarciu porozumienia
325	Przeworsk – Studzian – Dębów - Nowosielce – Białoboki - Gać – Sietesz	Organizacja na odcinku znajdującym się na obszarze Powiatu Przeworskiego po zawarciu porozumienia
335	Przeworsk – Studzian - Dębów - Białoboki - Gać	Organizacja na odcinku znajdującym się na obszarze Powiatu Przeworskiego po zawarciu porozumienia
342	Przeworsk - Dębów – Urzejowice – Krzeczowice – Bóbrka Kańczucka	Organizacja na odcinku znajdującym się na obszarze Powiatu Przeworskiego po zawarciu porozumienia
669	Jarosław – Szówsko – Wiązownica – Nielepkowice – Manasterz – Czerwona Wola – Leżachów – Sieniawa – Wylewa – Rudka – Cieplice – Adamówka – Majdan Sieniawski – Wola Różaniecka – Tarnogród	Organizacja na odcinku znajdującym się na obszarze Powiatu Przeworskiego po zawarciu porozumienia
849	Leżajsk – Stare Miasto – Kuryłówka – Tarnawiec – Ożanna Mała – Ożanna – Dąbrowica – Kolonja Polska – Cieplice	organizacja przez Powiat Biłgorajski

Numer linii komunikacyjnej	Relacja	Uwagi
863	Leżajsk – Wierzawice – Dębno – Tryńcza – Wólka Małkowa – Gniewczyna Tryniecka – Gniewczyna Łańcucka – Gorliczyna – Przeworsk	organizacja przez Powiat Leżański
873	Leżajsk – Wierzawice – Dębno – Tryńcza – Wólka Ogryzkowa – Gorzyce – Wola Buchowska – Wólka Pełkińska – Pełkinie – Jarosław	organizacja przez Powiat Leżański
893	Leżajsk – Wierzawice – Rzuchów – Piskorowice – Paluchy – Pigany – Wylewa – Sieniawa	organizacja przez Powiat Leżański
901	Nowe Brusno – Chotylub – Cieszanów – Dachnów – Lubaczów - Oleszyce – Wólka Zapałowska – Zapałów – Ryszkowa Wola – Koniaczów - Jarosław	organizacja przez Powiat Leżański
902	Jarosław – Pełkinie – Wólka Pełkińska – Gorzyce – Wólka Ogryzkowa - Tryńcza	organizacja na odcinku znajdującym się na obszarze Powiatu Przeworskiego po zawarciu porozumienia
903	Narol – Płazów – Ruda Różaniecka – Doliny – Żuków - Cieszanów – Dachnów – Lubaczów - Oleszyce – Wólka Zapałowska – Zapałów – Ryszkowa Wola – Koniaczów - Jarosław	organizacja na odcinku znajdującym się na obszarze Powiatu Lubaczowskiego po zawarciu porozumienia
905	Horyniec Zdrój - Podemsczyzna – Basznia Dolna – Młodów - Lubaczów - Oleszyce – Wólka Zapałowska – Zapałów – Ryszkowa Wola – Koniaczów - Jarosław	organizacja na odcinku znajdującym się na obszarze Powiatu Lubaczowskiego po zawarciu porozumienia
912	Jarosław – Pełkinie – Ujezna – Przeworsk	Organizacja na odcinku znajdującym się na obszarze Powiatu Przeworskiego po zawarciu porozumienia
921	Jarosław – Szówsko – Wiązownica – Nielepkowice - Manasterz – Leżachów – Dybków – Sieniawa	organizacja na odcinku znajdującym się na obszarze Powiatu Przeworskiego po zawarciu porozumienia

Numer linii komunikacyjnej	Relacja	Uwagi
922	Przeworsk - Chałupki -Jagiełła – Wólka Pełkińska – Wola Buchowska – Gorzyce – Tryńcza	organizacja na odcinku znajdującym się na obszarze Powiatu Przeworskiego po zawarciu porozumienia
924	Jarosław – Maleniska – Szczytna - Cieszacin Wielki – Kisielów – Cieszacin Mały - Zarzecze	organizacja na odcinku znajdującym się na obszarze Powiatu Przeworskiego po zawarciu porozumienia
925	Jarosław – Widna Góra - Mokra - Rożwienica – Bystrowice - Hawłowice - Pruchnik – Rozbórz Długi – Rozbórz Okrągły - Rzeplin - Rączyna	organizacja na odcinku znajdującym się na obszarze Powiatu Przeworskiego po zawarciu porozumienia
944	Jarosław – Maleniska – Szczytna - Cieszacin Wielki – Kisielów – Zarzecze - Rożniatów – Siennów – Rozbórz Długi – Pruchnik	organizacja na odcinku znajdującym się na obszarze Powiatu Przeworskiego po zawarciu porozumienia
945	Jarosław – Widna Góra - Mokra - Rożwienica – Wola Rożwienicka – Pełnatycze - Częstkowice – Czudowice – Rozbórz Długi – Pruchnik - Rączyna	organizacja na odcinku znajdującym się na obszarze Powiatu Przeworskiego po zawarciu porozumienia
975	Jarosław – Widna Góra - Mokra - Rożwienica – Wola Rożwienicka - Częstkowice – Pełnatycze – Zarzecze	organizacja na odcinku znajdującym się na obszarze Powiatu Przeworskiego po zawarciu porozumienia
Znakiem „/” oddzielono różne warianty kursowania.		

Źródło: TRAKO.



Rys. 8.1.1. Sieć komunikacyjna, na której jest planowane wykonywanie przewozów o charakterze użyteczności publicznej. Źródło: TRAKO.

1.1. Gwarantowana punktualność kursowania

Za odjazd punktualny autobusu przyjmuje się odjazd nie później niż 5 minut i nie wcześniej niż 2 minuty w stosunku do czasu ustalonego w rozkładzie jazdy.

Za odjazd niepunktualny autobusu przyjmuje się spóźnienie większe niż 5 minut i mniejsze niż 30 minut od czasu ustalonego w rozkładzie jazdy lub spóźnienie większe niż interwał wynikający z częstotliwości kursowania linii.

Za odjazd niezrealizowany rozumie się każdy pozostały odjazd nie określony jako punktualny lub niepunktualny.

4. rozdział 10.1. Formy i źródła finansowania usług przewozowych otrzymuje brzmienie:

10.1. Formy i źródła finansowania usług przewozowych

Podstawowym aktem prawnym określającym formy i źródła finansowania usług (w ramach użyteczności publicznej) w obrębie regularnego przewozu osób w publicznym transporcie zbiorowym, realizowanym na terenie Rzeczypospolitej Polskiej jest ustawa z dnia 16 grudnia 2010 roku o publicznym transporcie zbiorowym (art. 1, ust. 2).¹ Zgodnie z artykułem 12 ust. 1 pkt 3 ustawy o tej ustawie każdy plan transportowy zawierać powinien przewidywane źródła finansowania usług przewozowych, których określenie leżeć powinno w gestii organizatora transportu.²

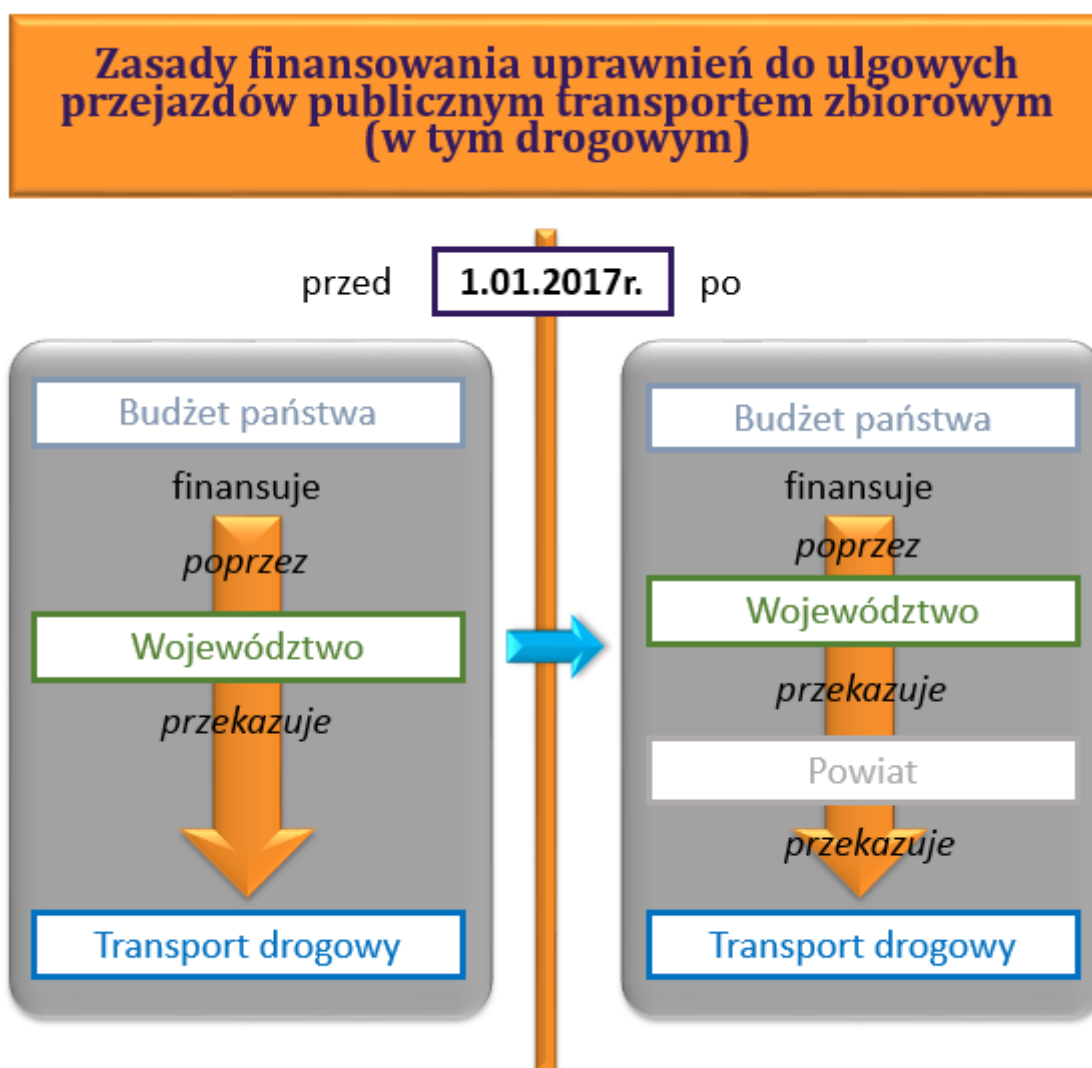
Wśród instrumentów i źródeł finansowania przewozów mających charakter użyteczności publicznej wyróżnić należy:

- przychody ze sprzedaży biletów i wpływy z opłat dodatkowych (pobierane przez operatora lub organizatora),
- przekazywanie operatorowi rekompensaty w związku ze stosowaniem ustawowych uprawnień do ulgowych przejazdów (środki z budżetu państwa),
- przekazywanie operatorowi rekompensaty w związku ze stosowaniem uprawnień do ulgowych przejazdów ustanowionych na obszarze właściwości danego organizatora, o ile zostały ustanowione (środki własne organizatora),
- przekazywanie operatorowi rekompensaty z tytułu poniesionych kosztów w związku ze świadczeniem przez operatora usług w zakresie publicznego transportu zbiorowego (środki własne organizatora),

¹ Ustawa z dnia 16 grudnia 2010 r. o publicznym transporcie zbiorowym (tekst jednolity: Dz. U. z 2015 r., poz. 1440)

² Ibidem, art. 12 ust. 1 pkt 3)

- udostępnianie operatorowi przez organizatora środków transportu na realizację przewozów w zakresie publicznego transportu zbiorowego,



Rys. 0.1. Zasady finansowania ustawowych uprawnień do ulgowych przejazdów. Źródło: TRAKO.

Organizacja przewozów wymusza współpracę pomiędzy organizatorem a operatorem w zakresie dofinansowania działalności operatora. Przysługuje mu bowiem prawo do rekompensaty z tytułu:

- utraconych przychodów, w związku ze stosowaniem ustawowych uprawnień do ulgowych przejazdów publicznym transportem zbiorowym, lub
- utraconych przychodów w związku ze stosowaniem uprawnień do ulgowych przejazdów w publicznym transporcie zbiorowym ustanowionych na obszarze właściwości danego organizatora, o ile takowe zostały ustanowione, lub
- poniesionych kosztów w związku ze świadczeniem przez operatora usług w zakresie publicznego transportu zbiorowego.³

³ Ustawa z dnia 16 grudnia 2010 r. o publicznym transporcie zbiorowym (tekst jednolity: Dz. U. z 2015 r., poz. 1440)

Rekompensata przysługuje operatorowi wówczas, gdy podstawą poniesionej przez niego straty z tytułu realizacji usług w zakresie publicznego transportu zbiorowego są utracone przychody (w związku ze stosowaniem uprawnień do przejazdów bezpłatnych i ulgowych) oraz poniesione koszty (w związku ze świadczeniem usług przewozowych w zakresie publicznego transportu zbiorowego). W przypadku rekompensaty związanej ze stosowaniem ulg ustawowych przez operatora, operator zwraca się do organizatora – powiatu jarosławskiego z wnioskiem o wypłacenie rekompensaty i poświadczającej to roszczenie odpowiedniej dokumentacji. Powiat jarosławski, po dokonaniu pozytywnej weryfikacji wniosku, zwraca się do Marszałka Województwa Podkarpackiego o przekazanie środków finansowych z budżetu państwa, będących rekompensatą dla operatora, którą wypłaca. Ten tryb wypłacania rekompensaty z tytułu stosowania ulg ustawowych, odmienny od obecnego, będzie funkcjonował od dnia 01.01.2017 r. Do końca 2016 roku obowiązuje obecny tryb wypłacania tego rodzaju rekompensaty, który wyklucza jednocześnie otrzymywanie jakichkolwiek rekompensat od właściwego Urzędu Marszałkowskiego i innych jednostek samorządu terytorialnego.

W ramach rekompensaty operatorowi przysługuje tzw. „rozsądny zysk”. Zapis ten nie dotyczy podmiotów:

- wybranych w trybie Ustawy z dnia 9 stycznia 2009 r. o koncesji na roboty budowlane lub usługi,
- z którymi bezpośrednio zawarto umowę o świadczenie usług przewozowych i przyjęła ona formę koncesji lub usługi,
- będącymi samorządowymi zakładami budżetowymi.⁴

Pod pojęciem „rozsądnego zysku” rozumie się „stopę zwrotu z kapitału, która w danym państwie członkowskim uznawana jest za normalną dla tego sektora i w której uwzględniono ryzyko lub brak ryzyka ingerencji organu publicznego ponoszone przez podmiot świadczący usługi publiczne”.⁵

Tabela zamieszczona poniżej przedstawia zasady dotyczące przewidywanego finansowania powiatowych przewozów pasażerskich w powiecie jarosławskim.

⁴ Ustawa z dnia 16 grudnia 2010 r. o publicznym transporcie zbiorowym (tekst jednolity: Dz. U. z 2015 r., poz. 1440),

⁵ Załącznik do Rozporządzenia (WE) nr 1370/2007 Parlamentu Europejskiego i Rady (UE) z dnia 23 października 2007 r. dotyczące usług publicznych w zakresie kolejowego i drogowego transportu pasażerskiego oraz uchylające rozporządzenia Rady (EWG) nr 1191/69 i (EWG) nr 1107/70, ust. 6.

Tab. 0.1. Przewidywane finansowanie usług przewozowych o charakterze użyteczności publicznej.

Zakres rozwiązań	Umowa o świadczenie usług przewozowych w zakresie publicznego transportu zbiorowego zawarta:	Wskazania odnośnie formy rekompensaty	Źródła finansowania kosztów operatora w związku ze świadczeniem usług w PTZ na terenie powiatu jarosławskiego	Wskazania odnośnie przychodów ze sprzedaży biletów	Udostępnianie operatorowi środków transportu
Koncesja	z operatorem wybranym w trybie Ustawy o koncesji na roboty budowlane lub usługi na okres do 10 lat	operatorowi będzie przysługiwać rekompensata z tytułu stosowania utraconych przychodów w związku ze stosowaniem ustawowych uprawnień do ulgowych przejazdów w publicznym transporcie zbiorowym (źródło finansowania: budżet państwa) oraz utraconych przychodów w związku ze stosowaniem uprawnień do ulgowych przejazdów w publicznym transporcie zbiorowym ustanowionych na obszarze właściwości danego organizatora, o ile zostaną ustanowione (źródło finansowania: budżet organizatora) rekompensata za koszty w związku ze świadczeniem usług w publicznym transporcie zbiorowym tylko w przypadku udzielenia pomocy finansowej zainteresowanych gmin	budżet państwa oraz dodatkowo (fakultatywnie) środki własne powiatu jarosławskiego oraz dotacje celowe na pomoc finansową udzielane przez poszczególne powiaty i gminy, na obszarze których wykonywane będą powiatowe przewozy pasażerskie	stanowią dochód operatora	nie jest przewidywane
Bezpośrednie zawarcie umowy	z operatorem wybranym w trybie Ustawy o publicznym transporcie zbiorowym (art. 22 ust. 1), na okres do 10 lat – dla zadania o średniej wartości przedmiotu umowy mniejszej niż 1 000 000 € rocznie lub o wymiarze mniejszym niż 300 000 km rocznie* lub w sytuacjach awaryjnych (art. 22 ust. 4)	rekompensata w wysokości ustalonej między organizatorem i operatorem	budżet państwa, środki własne powiatu jarosławskiego oraz dodatkowo (fakultatywnie) dotacje celowe na pomoc finansową udzielane przez poszczególne powiaty i gminy, na obszarze których wykonywane będą powiatowe przewozy pasażerskie	stanowią dochód operatora	nie jest przewidywane
Przetarg nieograniczony	z operatorem wybranym w trybie ustawy – Prawo Zamówień Publicznych (przetarg nieograniczony), na okres do 10 lat	rekompensata obliczana jako iloczyn liczby wozokilometrów wykonanych w przyjętym okresie rozliczeniowym i stawki za 1 wozokilometr zaoferowanej podczas przetargu wyłaniającego operatora, z uwzględnieniem rekompensat z tytułu stosowania utraconych przychodów w związku ze stosowaniem ustawowych uprawnień do ulgowych przejazdów w publicznym transporcie zbiorowym (źródło finansowania: budżet państwa) oraz utraconych przychodów w związku ze stosowaniem uprawnień do ulgowych przejazdów w publicznym transporcie zbiorowym ustanowionych na obszarze właściwości danego organizatora, o ile zostaną ustanowione (źródło finansowania: budżet organizatora)	budżet państwa, środki własne powiatu jarosławskiego oraz dotacje celowe na pomoc finansową udzielane przez poszczególne powiaty i gminy, na obszarze których wykonywane będą powiatowe przewozy pasażerskie	stanowią dochód operatora	dopuszczalne w przypadku zakupu środków transportu z wykorzystaniem funduszy zewnętrznych (np. z UE)

*- jeżeli bezpośrednio zawarta umowa o świadczenie usług w zakresie publicznego transportu zbiorowego dotyczy małego lub średniego przedsiębiorcy eksploatującego nie więcej niż 23 środki transportu, wskazane mogą zostać podwyższone do średniej wartości rocznej przedmiotu umowy nie wyższej niż 2 000 000 euro lub świadczenia usług w zakresie publicznego transportu zbiorowego w wymiarze mniejszym niż 600 000 kilometrów rocznie⁶.

Reasumując, powiat jarosławski planuje podpisywać umowy o świadczenie usług w zakresie publicznego transportu zbiorowego dotyczące linii komunikacyjnej lub linii komunikacyjnych przedstawionych na Rys. 8.1.1. i w Tab. 8.1.1. zależnie od warunków finansowych na podstawie 3 trybów przedstawionych w Tab. 10.1.1. Dopuszcza się możliwość zawierania kilku umów z różnymi operatorami na obsługę jednej linii komunikacyjnej.

W przypadku wyboru operatora wspomnianych linii komunikacyjnych w trybie Ustawy z dnia 9 stycznia 2009 r. o koncesji na roboty budowlane lub usługi (tekst jednolity: Dz. U. z 2015 r., poz. 113), przysługiwać im będzie wyłącznie rekompensata z tytułu utraconych przychodów w związku ze stosowaniem ustawowych uprawnień do ulgowych przejazdów w publicznym transporcie zbiorowym (źródło finansowania: budżet państwa) oraz odpowiednie prawa i obowiązki, przedstawione w Tab.10.1.1.

Inne tryby wyboru operatorów oraz związane z tym prawa i obowiązki ich dotyczące będą zastosowane tylko w przypadku udzielenia Powiatowi Jarosławskiemu pomocy finansowej w postaci dotacji celowej⁷ przez zainteresowane gminy (współfinansowanie powiatowych przewozów pasażerskich, przebiegających przez obszar poszczególnych gmin) lub powiaty (w ramach porozumień międzypowiatowych).

Przewozy o charakterze użyteczności publicznej mogą nie zostać uruchomione przez Powiat Jarosławski, jeżeli zostaną wprowadzone przez ustawodawcę zmiany w prawodawstwie krajowym, które uwzględnią finansowanie utraconych przychodów w związku ze stosowaniem ustawowych uprawnień do ulgowych przejazdów dla wszystkich podmiotów prowadzących regularny przewóz osób, a wykonujących powiatowe przewozy powiatowe.

⁷ Ustawa z dnia 8 marca 1990 r. o samorządzie gminnym (tekst jednolity: Dz. U. z 2015 r., poz. 1515), art. 10 ust. 2.