

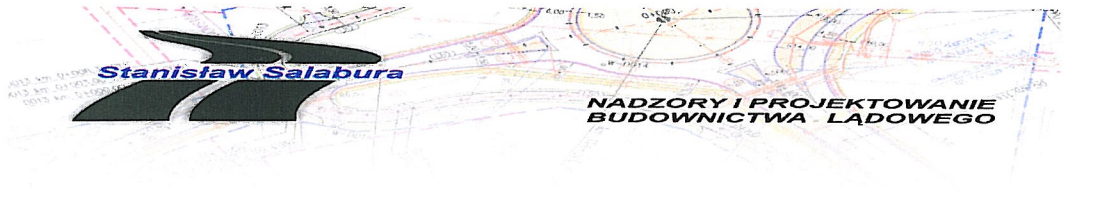
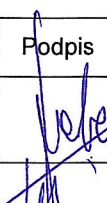



[Zamierzenie budowlane:	ZAGOSPODAROWANIE POSCALENIOWE WSI BYSTROWICE, WIĘCKOWICE, TYNIOWICE
Adres obiektu:	Województwo: - podkarpackie Powiat: - jarosławski Gmina: - Rożwienica Miejscowość: - Bystrowice, Więckowice, Tyniowice
Numer ewidencyjny działek:	Jednostka ewidencyjna – Rożwienica Obręb Bystrowice – wykaz strona 2, Obręb Więckowice – wykaz strona 2, Obręb Tyniowice – wykaz strona 2.
Rodzaj projektu:	PROJEKT WYKONAWCZY REKULTYWACJA GRUNTÓW DZIAŁEK POSCALENIOWYCH
Część:	OPISOWO - RYSUNKOWA
Spis zawartości:	Strona 2
Inwestor:	Starosta Jarosławski ul. Jana Pawła II nr 17 37-500 Jarosław 

  <p>NADZORY I PROJEKTOWANIE BUDOWNICTWA LĄDOWEGO</p> <p>Nadzory i Projektowanie Budownictwa Lądowego Stanisław Salabura ul. Danilewicza 17 37-500 Jarosław tel. 693-550-199</p>					
Funkcja:	Tytuł, Imię i Nazwisko	Specjalność:	Nr uprawnień:	Data	Podpis
Projektant:	Stanisław Salabura	Konstrukcyjno inżynieryjne	UAN-III/7342/66/93	09-2014	
Sprawdzający:	Marcin Grabowski	Drogi	PDK/0115/POOD/06	09-2014	

Egz. Nr

Jarosław wrzesień 2014

SPIS TREŚCI**CZĘŚĆ I OPISOWA**

1. OPIS TECHNICZNY	3
1.1. WSTĘP	3
1.2. STAN ISTNIEJĄCY	4
1.3. OPIS STANU PROJEKTOWANEGO	4
1.4. UWAGI KOŃCOWE.....	27
2. SZCZEGÓŁOWE SPECYFIKACJE TECHNICZNE (SST).....	28
2.1. D. 10.10.01 REKULTYWACJA GRUNTÓW	28
2.2. D.01.02.01 USUNIĘCIE DRZEW I KRZEWÓW	34

CZĘŚĆ II RYSUNKOWA

PLAN ORIENTACYJNY	skala 1:10 00	rys. nr 1.	39
PLAN SYTUACYJNY - TYNIOWICE	skala 1:2 500	rys. nr 2.1.	40
PLAN SYTUACYJNY - BYSTROWICE.....	skala 1:3 000	rys. nr 2.2.	41
PLAN SYTUACYJNY - WIELKOWICE.....	skala 1:2 500	rys. nr 2.3.	42

1.

OPIS TECHNICZNY**OPIS TECHNICZNY****dla zadania:**

**ZAGOSPODAROWANIA POSCALENIOWEGO WSI BYSTROWICE,
WI CKOWICE, TYNIOWICE
REKULTYWACJA GRUNTÓW DZIAŁEK POSCALENIOWYCH**

1.1. WST P**1.1.1. Przedmiot opracowania**

Przedmiotowa inwestycja pojęta jest terenem województwa podkarpackiego w powiecie jarosławskim na terenach gminy Rożniów o nazwie zagospodarowanie poscaleniowe wsi Bystrowice, Wi ckowice, Tyniowice+polegaj ce na:

- Przebudowie istniejących wewnętrznych dróg dojazdowych (transportu rolnego),
- Odbudowie i korekcie istniejących urządzeń melioracyjnych . rowy, przepusty itp.

Całkowita powierzchnia terenu objętego zagospodarowaniem poscaleniowym wynosi - 1074,29 ha tj Bystrowice - 455,56 ha, Wi ckowice - 321,22 ha i Tyniowice - 297,51 ha:

- likwidacji zbędnych miedzi i dróg oraz wykonaniu zabiegów rekultywacyjnych umożliwiających upraw mechanicznych gruntów, w tym: wyrównanie wysokich miedzi,
- wyrównanie / likwidacja starych dróg,
- dokonanie rekultywacji przez odkrzaczenie działek,
- wyrównanie wysokich skarp przy starych drogach stanowiących użytki gruntowe,
- usunięcie nawiezionych kamieni na starych drogach,
- rozbiórka ogrodzeń kolidujących z budowlami nowych dróg oraz wykonanie nowych ogrodzeń przy działkach, w których zostały zlikwidowane.

1.1.2. Podstawa opracowania

- Decyzja Starosty Jarosławskiego Nr GK-III.6822.1.19.2012 z dnia 19 grudnia 2013r zatwierdzająca scalenie gruntów wsi Bystrowice, Wi ckowice, Tyniowice,
- Ustawa o scalaniu i wymianie gruntów z dnia 26 marca 1982 r. (Dz. U. z 2003 r. Nr 178, poz. 1749 z późn. zm.),
- Ustawa z 07.07.1994 Dz. U. Nr 156 . Prawo Budowlane z późniejszymi zmianami,
- Mapa do celów opiniotwórczych,
- Pomiary uzupełniające.

1.1.3. Cel i zakres opracowania

Celem inwestycji jest: zagospodarowanie posceniowe gruntów, tworzenie korzystniejszych warunków gospodarowania w rolnictwie i le nictwie poprzez popraw struktury obszarowej gospodarstw rolnych, lasów i gruntów le nych, racjonalne ukształtowanie rozjęgów gruntów, dostosowanie granic nieruchomości do systemu urz dzie melioracji wodnych, dróg oraz rze by terenu. . art.1 ustawy z dnia 26 marca 1982 r. o scalaniu i wymianie gruntów (Dz. U. z 2003 r. Nr 178, poz. 1749 z pó n. zm.).

1.2. STAN ISTNIEJ CY

Wsie Bystrowice, Tyniowice i Wi ckowice poję one s w gminie Ro wienica, powiat jarosławski w rodkowo . wschodniej cz ci województwa podkarpackiego. Obiekty poję one s na pograniczu dwóch jednostek morfologicznych: Kotliny Sandomierskiej i Pogórza Dynowskiego. Obszar ich wznosi si przeci nie na wysoko ci 210 . 250 m n.p.m. Opracowywany teren przecina na kierunku północ . południe droga wojewódzka nr 880 Jarosław . Pruchnik. Zwarta zabudowa na opracowywanym obszarze zlokalizowana jest przewa nie przy drodze wojewódzkiej nr 880, drodze powiatowej nr 1773R, drodze powiatowej nr 1619R oraz wzdję lokalnych dróg gminnych. Opracowywany obszar zdominowany jest przez pagórkowate wzniesienia poprzecinane płaskodennymi dolinami o ró nej szeroko ci wahaj cej si od 100 . 600 m.

Przewidywana inwestycja w całej ci zlokalizowana b dzie w ~98% na terenach u ytkowanych rolniczo za pozostają cz to zabudowa zagrodowa i jednorodzinna z przydomowymi ogródkami.

1.3. OPIS STANU PROJEKTOWANEGO

Przewidywana inwestycja dotycz ca rekultywacji terenu w całej ci zlokalizowana b dzie na terenach Gminy Ro wienica.

Likwidacji zb dnych miedz i dróg oraz wykonaniu zabiegów rekultywacyjnych umo liwiaj cych upraw mechaniczn gruntów polega b dzie na:

Lp.	Wła ciciel / Wła daj cy	Działka	1.3.1. Zakres prac
We wsi Bystrowice			
1	B k Anna	592	wyrówna wysok miedz w rodkowej cz ci działki na djęgo ci około 520 m
		433	wyrówna star drog przy południowo-zachodniej granicy na djęgo ci około 130 m

2	Roga Józef Stanisław Roga Krystyna	6	dokona rekultywacji przez odkrzaczenie części działki przy jej wschodniej granicy (przy rzece) na powierzchni około 0,03 ha
		671	wyrówna wysok skarp przy starej drodze stanowi cechę ułtek gruntowy w rodkowej części działki na długości około 260 m, wyrówna wysokie miedze w ilości dwóch przy południowo-zachodniej granicy na ogólną długość około 300 m
3	Porczak Wacław Marek	306	dokona rekultywacji przez odkrzaczenie gruntu na powierzchni około 0,26 ha
4	Walcowicz Halina Walcowicz Lesław Wojciech	598	wyrówna starą drogę w rodkowej części działki od strony drogi gminnej nr 523 na długości około 50 m
5	Błak Wacław	389	wyrówna starą drogę w rodkowej części działki na długości około 140 m
		584	wykopa rów otwarty w poprzek działki w jej zachodniej części na długości około 45 m
		608	wyrówna wysokie miedze w ilości dwóch przy południowo-zachodniej granicy na długości około 340 m
		580	wyrówna wysoką miedzę wzdłuż południowej granicy na długości około 265 m
		548	wyrówna starą drogę przy południowo-zachodniej granicy na długości około 25 m
		584	wyrówna wysoką miedzę w ilości dwóch przy północno-wschodniej granicy i południowo-wschodniej granicy na długości łącznej 235 m
		608	wyrówna wysoką miedzę przy północnej granicy na długości 180 m
6	2/3 Drzymala Teresa 1/3 Wywrot Józef	329	udrońni rów stanowi cechę ułtek gruntowy w zachodniej części działki na długości 20 m
7	Gwód Anna Aniela	212	wyrówna starą drogę przy południowej granicy działki na długości 210 m
8	Wojciechowska Beata Wojciechowski Leszek	422	dokona rekultywacji przez odkrzaczenie części gruntu przy jej północnej granicy na powierzchni około 0,02 ha
9	Biernacki Bogusław Stanisław	398	wyrówna starą drogę wzdłuż północnej granicy działki na długości około 133 m

10	oŷniak Zofia Maria	364	wyrówna star drog przy poŷudniowej granicy dziaŷki oraz biegn c w kierunku póŷnocnym do granicy dziaŷki nr 363
		559	wykopa rów otwarty po granicy mi dzy dziaŷk wŷasn a dziaŷk nr 560 wydzielon dla Pana Porczak Kazimierza na dŷugo ci okoŷo 100 m
11	Bulanowska Teresa Bulanowski Jerzy Krzysztof	291	wykona zjazd przez wyrównanie terenu do drogi wojewódzkiej
12	Piróg Maria Piróg Wiesŷaw	650	wyrówna star drog ŷcznie z wysok miedz w dziaŷce nr 650 w jej rodkowej cz ci na dŷugo ci okoŷo 130 m
13	Zagrobelna El bieta Zagrobelny Eugeniusz Kazimierz	370	wyrówna star drog wzdŷu póŷnocnej granicy na dŷugo ci 85 m
		430	wyrówna star drog przy póŷnocnej granicy dziaŷki na dŷugo ci 160 m
		565	wyrówna wysok miedz w poŷudniowej cz ci dziaŷki na dŷugo ci 180 m.
		270/2	urz dzi wyjazd z dziaŷki nr 270/2 do drogi gminnej nr 280
14	l k Mieczysŷaw	117	ze wzgl du na dobrowolne odst pienie cz ci gruntu na drog dojazdow do przepompowni tj. dziaŷki gminnej nr 118 utwardzi odst piony na drog pas gruntu
15	B k Wacŷaw	85	dokona rekultywacji na cz ci dziaŷki przy jej zachodniej granicy na powierzchni okoŷo 0,15 ha
		585	wyrówna wysok miedz wzdŷu póŷnocnej granicy dziaŷki na dŷugo ci 115 m, oraz wysok miedz poprzeczn w jej rodkowej cz ci na dŷugo ci okoŷo 38 m
		469/2	wyrówna grunt wzdŷu rowu gminnego nr 463 na dziaŷce nr 469/2 wzdŷu jej poŷudniowej granicy na powierzchni okoŷo 0,06 ha
		495/2*	* Uwaga: prawdziŷowy nr dziaŷki wg ewidencji to 499. wyrówna wysok miedz w rodkowej cz ci dziaŷki na dŷugo ci 200 m

		522	wyrówna star drog wraz z wysok skarp w rodkowej cz ci działki na długo ci około 50 m, wyrówna wysokie miedze w ilo ci dwóch na łączna długo około 340 m
16	Koszyk Artur Zbigniew Koszyk Teresa Maria	245	wyrówna wysok miedz przy wschodniej granicy na długo ci 120 m
17	Grzeszczak Leszek Grzeszczak Maria	641	wykopa rów otwarty wzdłuż południowej granicy działki własnej oraz działki nr 643 Pa stwa Romanik Ireny i Stanisława na długo ci 105 m
		675	wyrówna wysokie miedze w ilo ci dwóch w rodkowej cz ci działki na długo ci 500 m
		454	wyrówna star drog przy północno-zachodniej granicy na długo ci 115 m
18	Biernacka Renata Biernacki Bogusław Stanisław	369	wyrówna star drog wzdłuż południowej granicy na długo ci 115 m
		429	wyrówna star drog wzdłuż południowej granicy działki na długo ci 108 m
		448	wyrówna star drog wzdłuż północnej granicy działki na długo ci 209 m
		489	wyrówna wysok miedz w rodkowej cz ci działki na długo ci 275 m, wyrówna wysok miedz w rodkowej cz ci działki na długo ci 280 m
		507	dokona rekultywacji starej drogi (redni go ciniec) w rodkowej cz ci działki na długo ci 40 m
		667	wyrówna wysok miedz wzdłuż południowej granicy działki na długo ci około 310 m
19	1/2 Wojciechowska Zdzisława	574	wyrówna star drog przy południowej granicy działki na długo ci 440 m
	1/2 Zdziarska Janina	603	wyrówna star drog w rodkowej cz ci działki na długo ci 320 m
20	Kochman Stanisław	281/1	wyrówna star drog w wozie wraz z wysok skarp przy południowej granicy działki na długo ci około 155 m
		281/2*	* Uwaga: prawidłowy nr działki wg ewidencji to 281/3. wyrówna star drog w rodkowej cz ci działki na długo ci około 140 m, wyrówna wysok miedz przy południowo-wschodniej granicy działki na długo ci około 70 m

21	Kochman Zofia Maria	285/2	wyrówna star drog wzdłu północnej granicy na długo ci 80 m
22	Kochman Zofia	384	wyrówna star drog wzdłu północnej granicy na długo ci około 95 m
23	Tomaszewski Piotr	578	wyrówna wysok miedz przy południowej granicy działki na długo ci 240 m
		583	wyrówna wysok miedz przy zachodniej granicy działki na długo ci 10 m
24	B k Daniel ýukasz	515	usun nawieziony kamie na starej drodze (redni go ciniec) w rodkowej cz ci działki na długo ci około 60 m
		98	wyci i usun drzewo wraz z korzeniami w rodkowej cz ci działki
25	1/5 Kowali ska Greta Barbara	555/2	wyrówna wysok miedz przy północno-wschodniej granicy na długo ci około 20 m
	1/5 Kowali ski Norbert 1/5 Kowali ski Damian 1/5 Kowali ska aneta 1/5 Kowali ska Patrycja	425	wyrówna star drog wzdłu południowej granicy na długo ci 200 m
26	wist Tomasz	518	zasypa i wyrówna star drog w południowo-wschodniej cz ci działki na obszarze 0,01 ha, wyrówna wysok miedz w rodkowej cz ci działki na długo ci 100 m
27	Kochman Andrzej Albin	338	dokona rekultywacji przez odkrzaczenie działki o pow. 0,01 ha
28	Liszka Tadeusz Jan	79/2	wykopa rów otwarty przy północno-wschodniej granicy działki na długo ci około 30 m
29	ýach Maria	459	wyrówna wysok miedz w rodkowej cz ci działki na długo ci 60 m
30	Wójcik Andrzej	516	dokona rekultywacji cz ci drogi tzw. redni go ciniec w rodkowej cz ci działki na długo ci około 32 m
31	Gýowacz Bernadetta Dorota	595	wyrówna star drog w rodkowej cz ci działki na długo ci około 320 m
32	6/8 B k Wacýaw	629	wyrówna wysokie miedze w ilo ci trzech w rodkowej cz ci działki na ogóln długo 1300 m

	1/8 B k Wojciech 1/8 B k Kacper	582	wyrówna star drog wzdłu północnej granicy działki na długo ci około 310 m, wyrówna wysok miedz w rodkowej cz ci działki na długo ci 170 m, wykopa rów otwarty od granicy północnej do granicy południowej, a nast pnie wzdłu granicy południowej z odprowadzeniem do rowu gminnego nr 463 na długo ci 145 m, wyrówna star drog przy północno-zachodniej granicy działki na długo ci 40 m
33	Marcinkiewicz PawełPiotr	487	wyrówna wysok miedz wraz ze star drog wzdłu południowej granicy działki na długo ci 360 m
		508	dokona rekultywacji starej drogi (redni go ciniec) w rodkowej cz ci działki na długo ci 50 m
34	Homa Bartłomiej Marcin	328	udro ni rów stanowi cy u ytek gruntowy przy zachodniej granicy działki na długo ci 33 m
35	Taciuch Bartłomiej Krzysztof	496	wyrówna wysok miedz w rodkowej cz ci działki na długo ci około 240 m
36	23/120 Mazur Jacek 23/120 Mazur Halina 23/120 Mazur Małgorzata 23/120 Gral Zofia 23/120 Gilarska Maria 5/120 Marszałek Anna	617	wyrówna wysok miedz w rodkowej cz ci działki na długo ci około 250 m
37	B k Janina Teresa	572	wyrówna wysok miedz w rodkowej cz ci działki na długo ci 127 m
		600	wyrówna wysok miedz w rodkowej cz ci działki na długo ci 117 m
38	Mazur Jan	602	wyrówna wysok miedz w rodkowej cz ci działki na długo ci 185 m
		204/1	wyrówna wysok miedz w rodkowej cz ci działki na długo ci 80 m
		336	dokona rekultywacji przez odkrzaczenie cz ci działki na pow. 0,03 ha
39	Grochowska Stanisława	325	udro ni rów stanowi cy u ytek gruntowy w rodkowej cz ci działki na długo ci około 50 m
40	Mazur Michalina	576	wyrówna star drog przy północnej granicy działki na długo ci 100 m

41	Mazur Wiesław	493	wyrówna wysok miedz przy południowej granicy działki na długości 368 m
42	Skibieta	547	wyrówna wysok miedz wzdłuż południowej granicy działki na długości 250 m
43	Mazur Stanisław	283	wyrówna star drog w wozie przy północno-zachodniej granicy na długości około 70 m, wyrówna miedz w rodkowej części działki na długości około 120 m
44	Mazur Andrzej Józef	246	wyrówna star drog z wysok skarp przy zachodniej granicy działki na długości 55 m
		590	wyrówna star drog w rodkowej części działki na długości około 265 m
45	Towarzystwo Pomocy im. w. Brata Alberta Wrocław ul. Kołłątaja 26A	657	wyrówna wysok miedz przy północno-wschodniej granicy działki na długości około 70 m
46	Bk Joanna Irena	434	wyrówna star drog przy północno-wschodniej granicy działki na długości 140 m
47	Mudryk Jan	539	wyrówna wysok miedz w rodkowej części działki na długości 275 m, oraz wzdłuż północnej granicy na długości 160 m
		607	wyrówna wysok miedz przy zachodniej granicy działki na długości około 45 m
48	1/2 Michałowska Agata Lucyna 1/2 Michałowski Piotr Artur	181	wyrówna i zasypa star drog przy południowej granicy działki na długości około 200 m
49	Kluz Józef Zbigniew Kluz Lucyna	614	wyrówna star drog w rodkowej części działki na długości około 346 m, wyrówna wysok miedz przy północno-wschodniej granicy działki na długości około 200 m
50	Piönka Celina Lucyna	444	wyrówna star drog przy południowo-zachodniej granicy działki na długości 140 m
		581	wyrówna star drog wzdłuż południowo-zachodniej granicy działki na długości około 85 m
51	Mazur Adrian Kazimierz	202	wyrówna wysok miedz przy północnej i północno-wschodniej granicy działki na łącznej długości 100 m
		491	wyrówna wysokie miedze w północno-wschodniej i rodkowej części działki o łącznej długości 560 m

		293	wyrówna wysok miedz przy południowej granicy działki na długości około 200 m
52	Bulanowska Teresa	326	udro ni rów stanowi cy u ytek gruntowy w rodkowej cz ci działki na długości 54 m
53	Porczak Irena	307	dokona rekultywacji przez odkrzaczenie cz ci działki na powierzchni 0,05 ha
54	Stefanowska Joanna Małgorzata	660*	* Uwaga: działka ulega podziałowi na 660/1 i 660/2. wyrówna wysok miedz przy północnej granicy działki na długości 300 m, oraz wzdłuż południowej granicy na długości 100 m.
		645	wykopa rów otwarty wzdłuż granicy działki własnej i działki nr 644 Pani Romanik Katarzyny na długości 12 m
55	Porczak Kazimierz	367	wyrówna star drog wzdłuż północnej granicy działki na długości 93 m
		560, 559	wykopa rów otwarty wzdłuż granicy działek na długości 270 m
		593	wyrówna wysok miedz w rodkowej cz ci działki na długości 120 m
56	Pu Stanisław Adam	511	dokona rekultywacji na drodze gminnej (tzw. redni go ciniec) w rodkowej cz ci działki na długości 50 m
57	Roga Bronisław	490	wyrówna wysok miedz w ilości trzech w rodkowej cz ci działki o łącznej długości około 630 m
58	Kochman Celina Maria Kochman Stanisław	485	wyrówna star drog w rodkowej cz ci działki na długości około 310 m
		488	wyrówna wysok miedz w rodkowo-zachodniej cz ci działki na długości około 230 m
		540	wyrówna wysokie miedze w rodkowej cz ci działki od strony wschodniej i zachodniej na ogólną długość 250 m
59	Roga Józef Stanisław Roga Krystyna	677*	* Uwaga: prawidłowy nr działki wg ewidencji to 678/1. wyrówna wysok miedz przy zachodniej granicy w cz ci rodkowej na długości około 130 m
60	S k Stanisława	403	wyrówna star drog przy południowo-wschodniej granicy działki na długości około 100 m
		452	wyrówna star drog przy południowo-zachodniej granicy działki na długości 50 m

		663	wyrówna wysokie miedze w ilo ci dwóch w rodkowej cz ci działki na ogóln dżugo 150 m
61	S k Teresa	438	wyrówna star drog w rodkowej cz ci działki na dżugo ci 195 m
62	Mazur Andrzej	497	wyrówna wysokie miedze w ilo ci trzech na ogóln dżugo 375 m, dokona wyrównania wyrobiska po pozyskanym piasku na powierzchni 0.06 ha
63	Skupie Wiesław	290	wyrówna wysok miedz w rodkowej cz ci działki na dżugo ci 310 m
64	Szczygielski Wacław Michał	324	udro ni rów stanowi cy u ytek gruntowy w rodkowej cz ci działki na dżugo ci 37 m
65	1/3 Karnas Stanisław Henryk	393/2	umocni betonowymi elementami skarp drogi gminnej nr 393/1 przy północno-zachodniej granicy działki własnej na dżugo ci około 30 m
	2/3 Wywrot Józef	442	wyrówna star drog w rodkowej cz ci działki na dżugo ci 83 m
66	Baran Halina Janina Baran Józef	665	dokona rekultywacji na cz ci działki na powierzchni około 0,30 ha przez usuni cie zakrzacze i znajduj cych si tam kamieni, wyrówna wysokie miedze w ilo ci trzech na ogóln dżugo 160 m, wyrówna wysokie miedze przy północno-wschodniej granicy działki na dżugo ci 110 m
67	wierk Józef	469/1	wyrówna cz działki przy północno-wschodniej granicy na powierzchni 0.0150 ha
68	Bulanowska Teresa Maria	509	wyrówna star drog w rodkowej cz ci działki na dżugo ci około 160 m, usun nawieziony kamie na starej drodze (redni go ciniec) i wyrówna teren przy wschodniej granicy działki na dżugo ci 21 m
69	Bulanowska Teresa Maria	510	wyrówna star drog w rodkowej cz ci działki na dżugo ci 160 m
70	3/4 Drzymała Stanisław 1/4 Drzymała Kazimierz	618	wyrówna star drog oraz wysok miedz przy południowej granicy działki na dżugo ci 250 m
71	Je Stefania	605	wyrówna wysok miedz w rodkowej cz ci działki na dżugo ci 140 m
72	Roga Józef Stanisław	621	wyrówna wysok miedz przy zachodniej granicy działki na dżugo ci 70 m
	Roga Krystyna	664	wyrówna wysok miedz przy południowej granicy działki na dżugo ci 210

73	Kos Marek Adam	461	wyrówna wysok miedz w rodkowej cz ci działki na dźugo ci 90 m
		639	wykopa rów otwarty wzdłuż granicy działki własnej i działki nr 638 od drogi poprzecznej do rowu wzdłuż drogi gminnej nr 462 na dźugo ci 165 m
		649	wyrówna wysok miedz przy północno-wschodniej cz ci działki na dźugo ci 35 m
		668	wyrówna wysok miedz w rodkowej cz ci działki od drogi poprzecznej nr 502 na dźugo ci 60 m
74	6/8 B k Wacław 1/8 B k Kacper 1/8 B k Wojciech	613/2	wyrówna wysok miedz przy południowej granicy działki na dźugo ci 240 m, wyrówna wysok miedz przy północno-zachodniej granicy działki na dźugo ci około 80 m
75	1/2 Kubicki Andrzej 1/2 Kubicka Henryka	312	wyrówna wysok miedz przy północno-zachodniej granicy działki na dźugo ci około 90 m
		543	wyrówna wysok miedz w rodkowej cz ci działki na dźugo ci około 220 m
76	Płonka Anna Danuta	526	wyrówna wysok miedz przy południowej granicy działki na dźugo ci około 60 m
77	Moskwa Michał	586	wyrówna star miedz przy północnej granicy działki na dźugo ci około 90 m
78	Roga Paweł Jarosław	634	dokona rekultywacji przez usunięcie zakrzacze na cz ci działki nr 634 przy zachodniej granicy na powierzchni około 0,28 ha
		292	wyrówna wysok miedz w rodkowej cz ci działki na dźugo ci około 220 m, wykopa rów otwarty w granicy pomiędzy działką własną i działką nr 293 z odprowadzeniem do rowu przydrożnego przy drodze gminnej nr 462 na dźugo ci około 55 m
79	Rogus Mieczysław	616	wyrówna wysok miedz w rodkowej cz ci działki na dźugo ci 135 m
80	Roga Józef Stanisław Roga Krystyna	674	wyrówna wysokie miedze w ilości trzech przy zachodniej granicy działki na dźugo ci 450 m, wyrówna wysok miedz przy północnej granicy działki na dźugo ci około 45 m
81	Szczygielska Klementyna	505	dokona rekultywacji cz ci drogi (tzw. redni go ciniec) w jej rodkowej cz ci na dźugo ci 26 m

82	lik Jan Walerian	521	wyrówna star drog w rodkowej cz ci działki na długo ci 140 m, wyrówna wysok miedz w rodkowo-zachodniej cz ci działki na długo ci 60 m
83	1/5 Mazur Marianna 1/5 Mazur Katarzyna 1/5 Mazur Józefa 1/5 Mazur Aniela 1/5 Mazur Błażej	282	wyrówna star drog przy północnej granicy działki oraz na wyrównany teren nawie ziemi na długo ci około 70 m
84	Romanik Irena Romanik Stanisław	643	wykopa rów otwarty wzdłuż północnej granicy działki własnej i działki nr 641 Państwa Grzeszczak Wiesława i Urszuli na długo ci 170 m, wykopa rów otwarty przy południowej granicy działki oraz wzdłuż wschodniej granicy działki nr 644 Pani Romanik Katarzyny na łącznej długo ci 180 m, usun pniaki po ci tych drzewach na rodkowo-wschodniej cz ci działki
85	Kowalczyk Anna Kowalczyk Edward	284	wyrówna star miedz przy południowo-wschodniej cz ci działki na długo ci około 100 m, usun pniaki po ci tych drzewach w ilości 6 sztuk na cz ci działki starego stanu nr 86/9
86	Łyko Piotr	432	dokona rekultywacji przez usunięcie zakrzacze w rodkowej cz ci działki na powierzchni około 0,30 ha
87	5/8 Kochman Kazimierz 1/8 Kochman Andrzej Albin 1/8 Kret Ewa 1/8 Pieniek Anna Halina	337	dokona rekultywacji na cz ci działki przez odkrzaczenie jej na powierzchni około 0,15 ha
88	Słk Bolesław Słk Stanisława	662	wyrówna wysokie miedze w ilości dwóch w rodkowej cz ci działki przy granicy wschodniej na ogóln długo ci około 180 m
89	Płonka Wiesław Andrzej Płonka Zofia Pelagia	512	usun nawieszony kamień na starej drodze (redni go ciniec) w rodkowej cz ci działki na długo ci 30 m
90	Fořta Piotr Janusz	514	dokona rekultywacji na drodze gminnej (tzw. redni go ciniec) w rodkowej cz ci działki na długo ci 20 m
91	Romanik Grzegorz	457	wyrówna wysok miedz przy południowej granicy działki na długo ci 120 m
92	Pszonak Ewa Pszonak Marek	382 , 437	wyrówna star drog przy południowych granicach na długo ci około 180 m, na wyrównany teren nawie ziemi

93	Ferenc Lucyna	549	wyrówna wysok miedz w rodkowej cz ci działki na dźugo ci około 290 m
94	Sztych Tomasz Paweł	10	usypa waż z ziemi przy rowie gminnym nr 11 wzdłuż granicy działki nr 10 na dźugo ci około 75 m
95	Machaj Waldemar	199	wyrówna wysok miedz przy północnej granicy działki na dźugo ci 240 m
		221	wyrówna wysok miedz przy północnej granicy na dźugo ci 120 m, oraz przy południowej granicy działki na dźugo ci 50 m
96	Idzik Stanisław	289	urządzi wyjazd z działki własnej z pojęzieniem do drogi wojewódzkiej nr 236
97	Lach Mariusz	546	wyrówna wysokie miedze przy północnej granicy działki na dźugo ci 180 m oraz od strony południowej na dźugo ci 270 m
		570	wyrówna wysok miedz w rodkowej cz ci działki na dźugo ci około 400 m, wykopa rów otwarty wzdłuż południowej granicy działki z odprowadzeniem do rowu gminnego nr 463 na dźugo ci około 75 m, dokona odkrzaczenia cz ci działki przy jej północno-zachodniej granicy na powierzchni około 0,03 ha, wyrówna cz gruntu przy zachodniej granicy działki na powierzchni około 0,08 ha
98	Piróg Wiesław	650	wyrówna star drog ęcznie z wysok miedz w rodkowej cz ci działki na dźugo ci około 130 m, wyrówna wysok miedz w rodkowej cz ci działki od strony wschodniej na dźugo ci około 100m
99	Kos Halina Kos Marek Adam	669	wyrówna wysok miedz wzdłuż południowej granicy na dźugo ci 210 m
100	Romanik Katarzyna	658	wyrówna wysok skarp przy wschodniej granicy działki na dźugo ci 33 m
		460	wyrówna wysok miedz w rodkowej cz ci działki na dźugo ci 55 m
101	Mago Wanda	557	wyrówna star drog wzdłuż południowej granicy na dźugo ci 317 m
102	Kotli ska Dorota Katarzyna Kotli ski Tomasz Michał	544	wyrówna wysok miedz wzdłuż południowej granicy na dźugo ci 200 m

103	Taciuch Bartłomiej Krzysztof Taciuch Magdalena Joanna	498	wyrówna wysok miedz wzdłu południowej granicy na długo ci 260 m
104	Skarb Pa stwa - Agencja Nieruchomo ci Rolnych Skarbu Pa stwa	561	na działce nr 561 wzdłu granicy z działk nr 565 wykona prace rekultywacyjne w odniesieniu do istniejącej drogi
105	B k Marian	415	dokona rekultywacji przez usunięcie istniejących fundamentów
106	Gilarski Dariusz	626	wyrówna wysokie miedze w ilości trzech na ogóln długo około 600 m
107	ya ko Weronika	564	wykopa rów otwarty wzdłu południowej granicy działki z odprowadzeniem wody do rowu gminnego nr 463 na długo ci około 90 m, wyrówna star drog przy południowej granicy działki na długo ci około 355 m
108	Czura Hubert Michał	344	dokona rekultywacji przez usunięcie pniaków i krzaków w części działki przy jej wschodniej granicy na powierzchni około 0.06 ha, wykopa rów otwarty przy południowej granicy o szerokości 2 m z wylotem do rzeki Mlecza o długo ci około 200 m.
109	1/3 Karnas Helena 1/3 Wywrot Józef 1/3 Mazur Kazimiera	443	wyrówna star drog w rodkowej części działki na długo ci 185 m
110	Baran Marek	517	dokona rekultywacji na drodze (tzw. redni go ciniec) na długo ci około 55 m
We wsi Tyniowice			
111	Baran Stanisław	200	wyrówna wysok miedz w południowo - zachodniej części działki w jej rodkowej części na długo ci około 100 m oraz w północno - wschodniej jej części na długo ci około 120 m.
112	Bazylak Krzysztof Wacław	213	wyrówna wysok miedz przy północnej granicy na długo ci około 150 m
		270	wyrówna wysok miedz w jej rodkowej części na długo ci około 85 m
113	Blok Krzysztof	248	wyrówna wysok miedz wzdłu południowej granicy na długo ci około 240 m

114	1/4 Drapała Stanisław 1/4 Karankowska Kazimiera 1/4 Łysiak Maria 1/4 Preizner Bogusława	5	zagwarantowa dojazd do działki przez założenie przepustów o długości 6m na rowie granicznym Tyniowice . Hawłowice z pojęzieniem z drog na obr bie Hawłowice
115	Duziak Jerzy Duziak Maria	198	wyrówna wysok miedz wraz z odkrzaczeniem w jej rodkowej cz ci na długości 110m, wyrówna wysok miedz poprzeczn w południowo - wschodniej cz ci na długości około 10 m
116	GawęłMaria Katarzyna GawęłStanisław Roman	463/1	dokona udro nienia rowu melioracyjnego stanowi cego u ytek gruntowy w rodkowej cz ci działki na całej szerokości
117	Górski Grzegorz	178	wyrówna wysokie miedz w jej północno . zachodniej i południowo - wschodniej cz ci, wyrówna miedz poprzeczn w jej rodkowej cz ci na ogóln długości około 400 m
		246	wyrówna wysokie miedze przy południowej granicy działki na ogóln długości około 150 m
		263	wyrówna wysok miedz w działce w jej rodkowej cz ci na długości około 160 m
118	Gwó ł Roman Gwó ł Zofia	272	dokona rekultywacji przez usuni cie zakrzacze we wschodniej cz ci działki przy cmentarzu o powierzchni około 0.06 ha, wyrówna wysok miedz w rodkowej jej cz ci na długości około 100 m, dokona rekultywacji przez usuni cie wapna oraz zakrzacze w północno - zachodniej cz ci na około 0,03 ha wyrówna wysok miedz w jej północno - zachodniej cz ci na długości około 50 m
119	Cynk Agnieszka Barbara	167	wykopa rów otwarty wzdłuż północnej granicy działki
120	Malec MichałPiotr	258	wyrówna wysok miedz w zachodnio - rodkowej cz ci o długości około 130 m
121	Kondrat Aniela	256	wyrówna wysok miedz w południowo - rodkowej cz ci o długości około 75 m
		276	wyrówna wysok skarp oraz dokona odkrzaczenia bezpo rednio przy drodze gminnej (asfaltowa) na długości około 126 m na powierzchni około 0,0650 ha
122	Kucab Alicja Maria Kucab Michał	268	wyrówna wysok miedz w jej rodkowej cz ci na długości około 280 m

123	Górski Grzegorz	202	wyrówna wysok miedz w zachodnio . rodkowej cz ci na dżugo ci około 120 m, wyrówna wysok miedz przy południowej granicy na dżugo ci około 230 m
		205	dokona rekultywacji przez odkrzaczenie cz ci działki o powierzchni około 0,09 ha w jej południowo . zachodniej z ci
		179	wyrówna star drog w rodkowej cz ci działki na około 145 m, wyrówna wysok miedz w rodkowej cz ci w kierunku północ . południe na dżugo ci około 80 m
124	Kuszyk Janusz Kuszyk Mieczysław	206	wyrówna cz gruntu (Ps-IV) przy południowo - zachodniej granicy na powierzchni około 0,0750 ha
125	Kwiecie Grzegorz Robert	538	dokona rekultywacji starej drogi przez zebranie i wywiezienie kamieni w jej rodkowej cz ci o powierzchni około 0.02 ha
		327	wyrówna wysok miedz przy jej północno . wschodniej granicy na dżugo ci około 75 m
		171	dokona zasypania istniejących rowów jako u ytków gruntowych w jej rodkowej i północnej cz ci na ogólnej dżugo ci około 100 m
126	Mac Marta	199	wyrówna wysok miedz w rodkowej cz ci od strony zachodniej na dżugo ci około 230 m
127	Mazur Bolesław	492	wykopa rów otwarty wzdłuż południowej granicy na dżugo ci około 155 m
128	Mnich Krystyna	279	wyrówna stare drogi przy zachodniej i północnej granicy na ogóln dżugo ci około 60 m
129	Motyka Wacław Julian Motyka Zofia Jadwiga	527	dokona wyrównania rowu jako u ytku gruntowego na dżugo ci 52 m
130	Mróz Krzysztof	204	wyrówna wysok miedz przy północno . wschodniej granicy na dżugo ci około 230 m, wyrówna oraz odkrzaczy wysok miedz przy południowo - zachodniej granicy na dżugo ci około 50 m
131	Parawa Stanisław Kazimierz	207	dokona wyrównania wysokiej miedzy o dżugo ci około 280 m, odkrzaczy cz gruntu przy północno . zachodniej granicy działki o powierzchni około 0,04 ha oraz nawie ziemi na wyrównany teren

132	Pelc Grzegorz	536	dokona rekultywacji przez odkrzaczenie i usunięcie pniaków na powierzchni około 0.14 ha
133	Piwoda Jan	433	wykona przepust na rowie gminnym działki nr 440 w rodkowej części działki z pojęzieniem do drogi gminnej nr 422
		243	wyrówna wysokość między w rodkowej części działki na długości około 130 m
134	Piwoda Anna Barbara	459	wykopa rów otwarty w rodkowej części działki z ujściem do istniejącego rowu gminnego nr 456 o długości 282 m, wykopa rów otwarty stanowiący ujęcie gruntowy w rodkowej części działki jako przedłużenie rowu gminnego nr 456 na długości około 45 m
135	Pilch Dariusz	249	wyrówna dwie wysokie miedze w północno-zachodniej i rodkowej części działki na ogólnej długości około 300 m
		462	wykopa rów otwarty w jej rodkowej części zgodnie ze ładowym znakiem w terenie na długości około 34 m
136	Piwoda Marek Jan	460	wykopa rów otwarty w rodkowej części działki na długości 32 m
137	Palembas Mieczysław	30	wyrówna wysokość między w rodkowej części działki na długości około 110 m
138	Malec Michał Piotr Malec Katarzyna Stanisława	165	wykopa rów otwarty wzdłuż zachodniej granicy działki własnej i działki nr 164 na długości 120 m, którego początek będzie 20 m od rowu gminnego nr 160, wykopa rów otwarty wzdłuż południowej granicy działki z odprowadzeniem do rowu przydrożnego
139	Raba Arkadiusz Mateusz	452	zasypa rów otwarty przy zachodniej granicy na długości około 33 m
140	Pilch Janina Regina Pilch Zygmunt Władysław	448	wykopa rów otwarty przy zachodniej granicy w odległości około 34 m od drogi gminnej nr 441 na długości około 21 m
141	Seweryn Dariusz Grzegorz	29	usunąć zakrzaczenie w północnej części działki na powierzchni około 0,05 ha
		17	usunąć zakrzaczenie w północnej części działki na powierzchni około 0,01 ha

142	Szuflita Jacek Marian Szuflita Zofia	461	wykopa rów otwarty w rodkowej cz ci po ladowym znaku w terenie na dżugo ci 32 m (przez szeroko działki), wykopa rów otwarty wzdłu granicy działek nr 461 i nr 460 od u ytku gruntowego Lz-ýIV o dżugo ci okoř 80m
143	Buryř Jřzefa Ewa	451	wykopa rów otwarty przy zachodniej granicy w odlegř ci okoř 37 m od drogi gminnej nr 441 na dżugo ci okoř 32 m, wykopa pniaki po ci tych drzewach w ilo ci 4 bezpo rednio przy rowie melioracyjnym
144	Sie ko Marek Jan	273	wyrřwna wysok miedz przy přjnocnej granicy na dżugo ci okoř 120 m
145	Taciuch Lucyna Stanisřawa	447	wykopa rów otwarty przy zachodniej granicy w odlegř ci okoř 50 m od drogi wojewřdzkiej nr 328 na dżugo ci okoř 25 m
146	Wa kowicz Jřzef	8	wyrřwna wysok miedz w rodkowej cz ci na dżugo ci okoř 35 m
147	Wielgosz Krzysztof	166	wykopa rów otwarty wzdłu pořjudniowej granicy na dżugo ci 37 m
148	Wyskiel Leszek Wyskiel Zofia	73	przesun ogrodzenie przy pořjudniowo . zachodniej granicy na dżugo ci 44 m
149	Gřrski Grzegorz	495	wykopa rów otwarty wzdłu granicy działek nr: 495 i 492 oraz wzdłu granicy działek nr: 493 i 492 na ogřln dżugo okoř 240 m z odprowadzeniem wody do rowu przydro nego tj. działki nr 503
150	Dobosz Irena	241	wyrřwna wysok miedz w rodkowo . wschodniej cz ci działki na dżugo ci okoř 200 m
151	1/2 Jach Genowefa 1/2 Jach Czesřaw	446	wykopa rów otwarty w kierunku z přjnocy na pořjudnie przy zachodniej granicy w odlegř ci okoř 50 m na dżugo ci okoř 32 m
152	Marcinkiewicz Bogusřaw	22	wyrřwna wysok miedz w rodkowej cz ci działki od granicy přjnocnej działki nr 21 do granicy pořjudniowej działki nr 23 na dżugo ci okoř 27 m
153	Pi Aniela	525	dokona odkrzaczenia na pořjudniowo . wschodniej cz ci działki na powierzchni okoř 0.07 ha
154	Wywrřt Anna Wywrřt Eugeniusz	196	wyrřwna wysok miedz przy jej pořjudniowej granicy na dżugo ci okoř 140 m

155	Pilch Piotr Paweł	239	wyrówna wysok miedz w jej rodkowej cz ci na dżugo ci około 280 m
		164	wykopa rów otwarty wzdłuż wschodniej granicy działki
156	D bicka Anna Małgorzata	240/1	wyrówna wysok miedz w działce przy jej południowej granicy na dżugo ci około 70 m
157	½ Wa kowicz Magdalena	209	wyrówna wysokie miedze przy jej północno . wschodniej granicy na dżugo ci około 90 m
	½ Wa kowicz Adam Wa kowicz Magdalena	201	wyrówna star drog przy południowej granicy na dżugo ci około 150 m
158	1/5 Baran Wiesław 1/5 Baran - Mazurkiewicz Jadwiga 1/5 Giemra Władysław Genowefa 1/5 Kurpiel El bieta 1/5 Wycisk Józefa	418	zagwarantowa dojazd do działki przez założenie przepustów na rowie gminnym nr 422 tj. na granicy pomi dzy działk nr: 417 i 418
159	Ważycki Sebastian	417	zabezpieczy dojazd do działki przez założenie przepustów na rowie gminnym nr 422, przepust należy umiejscowić na granicy pomi dzy działk nr: 417 i 418
160	Boczar Roman	240/2	wyrówna wysok miedz przy południowej granicy na dżugo ci około 225 m
161	Malec Michał Piotr Malec Katarzyna Stanisława	18	dokona rekultywacji przez usunięcie pniaków po ci tych drzewach na powierzchni około 0,25 ha
		260	wyrówna wysokie miedze przy północnej granicy działki na dżugo ci około 100 m
		450	wykona trzy przepusty na rowach melioracyjnych w granicy działek nr 450 i 451, wykopa rów otwarty na dżugo ci około 22 m
		444	wykona przepust na rowie melioracyjnym w rodkowej cz ci działki, wykopa rów melioracyjny w działce o dżugo ci około 170 m
162	7790/12573 Piłs Maria 4783/12573 Gmina Ro wienica	425	przebudowa ogrodzenie trwałe na podmurówce z metalowymi słupkami wzdłuż północno . zachodniej granicy działki na dżugo ci 50 m

163	Pszeniczka Agata Halina Pszeniczka Zbigniew Józef	232	dokona rekultywacji na cz ci gruntu o powierzchni okoř 0.02 ha w pořudniowo . zachodniej cz ci (zlikwidowa wysypisko mieci)
164	Pilch Dariusz	181	wykopa rów otwarty wzdř u ytku gruntowego (Ps) od strony pořudniowej o dřugo ci okoř 80 m z wylotem do rowu przydro nego, wyrówna wysok miedz w rodkowej cz ci o dřugo ci okoř 35 m
165	Górski Grzegorz	180	dokona rekultywacji przez odkrzaczenie i wyrównanie wysokiej skarpy w pójnocno . zachodniej cz ci na dřugo ci okoř 160 m i powierzchni 0,11 ha, wyrówna star drog wraz z wysok miedz w rodkowej cz ci na dřugo ci okoř 250 m
166	Bazylak Bronisřaw	192	wyrówna wysok miedz poprzeczn w rodkowej cz ci na dřugo ci 12 m
167	Malec Katarzyna Stanisřawa Malec MichařPiotr	168/1	dokona rekultywacji przez usuni cie pniaków po ci tych drzewach na powierzchni okoř 0,10 ha w pójnocno . wschodniej cz ci działki, wykopa rów otwarty wzdř działki wřasnej nr 168/1 i działki nr: 165 i 166
168	NiewadziřJanina	257	usun rosn ce orzechy we wschodniej cz ci działki w ilo ci 15 sztuk
We wsi Wi ckowice			
169	Ba kowski Józef	248	udro ni rów stanowi cy u ytek gruntowy w pójnocnej cz ci działki na dřugo ci 75m
170	B k Mařgorzata Janina	333	przebudowa ogrodzenie z siatki metalowej na sřypkach metalowych na betonowej podmurówce wzdř granicy zachodniej przy drodze gminnej nr 330 na dřugo ci 53 m
171	B k Wiesřaw	337	wykopa rów otwarty po granicy działki przy wschodniej granicy z wylotem do rowu gminnego nr 16 na dřugo ci okoř 100 m
172	B k Daniel řukasz	202	wyrówna star drog w rodkowej cz ci działki na dřugo ci 73m, wyrówna wysok miedz przy pořudniowo-zachodniej granicy działki na dřugo ci 150 m

		204	wyrówna star drog w północno-wschodniej cz ci działki na długo ci 30 m.
173	Adamkiewicz Małgorzata	101	wyrówna star drog wraz z wysok miedz wzdłu południowej granicy działki na długo ci 230 m
		115	wyrówna star drog w rodkowej cz ci działki na długo ci 240 m.
174	Bojarski Wacław	262	wyrówna wysok miedz w rodkowej cz ci działki oraz przy jej wschodniej granicy na łącz długo 225 m.
175	Cycał Roman	246	udro ni rów stanowi cy u ytek gruntowy w działce przy jej północnej granicy na długo ci około 100 m
176	Cycał Jan	5	wyrówna wysokie miedze w ilo ci dwóch sztuk w rodkowej cz ci działki na łącz długo 260 m, wyrówna wysok miedz w zachodniej cz ci działki na długo ci około 35 m
177	Czura Andrzej	98	wyrówna wysok miedz oraz star drog w rodkowej cz ci działki na łącz długo 340 m
		107	wyrówna star drog w rodkowej cz ci działki na długo ci około 110 m
178	Czura Wincenty	199	wyrówna oraz odkręcały star drog w rodkowej cz ci działki na długo ci około 80 m
		257	wykopa rów otwarty przez rodek działki oraz zał y przepust z mo liwo ci odprowadzenia nadmiaru wody do istniej cego rowu gminnego
		263	wyrówna wysok miedz w zachodniej cz ci działki na długo ci około 200 m
179	Rogus Wiesław	268	wykopa rów otwarty przy północno-zachodniej granicy działki wzdłu drogi gminnej nr 255 na długo ci około 55 m
180	Dybisz Jadwiga	163, 162	wykopa rów otwarty po granicy działek na długo ci około 25 m, tj. pomi dzy działk Dybisz Jadwigi i Wzi tek Teresy i Mariana
181	Roga Józef Stanisław Roga Krystyna	112	wyrówna wysokie miedze w rodkowej cz ci działki na ogóln długo około 450 m, wykopa rów otwarty wzdłu granicy działki nr 112 i drogi gminnej nr 111 o długo ci 55 m, wykopa rów otwarty w północno - wschodniej cz ci działki o długo ci około 90 m, dokona rekultywacji na nieu ytku (wzrost piasku) przy południowej granicy działki na powierzchni 0.0750ha

		113/2	wyrówna wysok miedz w rodkowej cz ci działki oraz dwie poprzeczne w jej zachodniej cz ci na ogóln długo ci około 230 m
182	Rostecka Bożena Maria	155	wyrówna star miedz w północno-zachodniej cz ci działki na długo ci około 100 m
183	Kubicki Henryk	245	udro ni rów stanowi cy u ytek gruntowy w północnej cz ci działki na długo ci około 80 m
		146	w ramach zagospodarowania poscaleniowego dokona przebudowy trzech sypkówek z ogrodzenia trwałego wzdłuż drogi gminnej nr 91
184	Mac Teresa	259	wykopa rów otwarty przy północno-zachodniej granicy z drog gminn nr 255 na długo ci 33 m
185	Mac Zbigniew	231	udro ni rów stanowi cy u ytek gruntowy przy granicy z działk nr 230 (Skarbu Pa stwa) na długo ci 37 m z odpływem do rowu gminnego nr 228
186	Mocho Agata	346	wyrówna star miedz o wysoko ci ok. 1 m na całej długo ci działki tj. 215 m przy wschodniej granicy
187	Roga Józef Stanisław Roga Krystyna	8/2	wyrówna wysokie miedze w ilo ci 2 przy północno-zachodniej granicy na ogóln długo 170 m
188	Osada Andrzej	214	wykopa rów otwarty wzdłuż granicy działki własnej i działki nr 218 (Czura Wincenty) na długo ci 76m, wykopa rów otwarty w rodkowej cz ci działki z odprowadzeniem nadmiaru wody do rowu gminnego nr 16 na długo ci 53 m
189	Kjāk Lidia	132	wyrówna star drog w rodkowej cz ci działki na długo ci około 400 m
190	1/3 SudojAniela 1/3 SudojKrzysztof 1/3 SudojStanisław	114	wyrówna star drog z wysok miedz w północnej cz ci działki na długo ci około 300 m, oraz wysok miedz w południowej cz ci działki na długo ci około 300 m
191	Szklarz Władysław	93	wyrówna star drog w południowej cz ci działki na całej jej długo ci
192	Wzi tek Marian Andrzej	161	wyrówna wysok miedz w północno-zachodniej cz ci działki na długo ci około 100 m
193	Wzi tek Teresa Anna	174	wyrówna star miedz we wschodniej cz ci działki na długo ci około 250 m

194	Zabjocki Janusz	109	wyrówna wysok miedz w północnej cz ci działki na długo ci około 240 m, wyrówna star drog w rodkowej cz ci działki na długo ci około 230 m (zawie w wóz ziemi)
		116	wyrówna stare miedze w ilo ci dwóch w północnej i południowej cz ci działki na długo ci około 630 m
195	Zaj c Małgorzata Celina	312	wyrówna wysok miedz w południowej cz ci działki na długo ci 98 m
196	Zaj c Józefa	96	wyrówna star drog przy południowej granicy działki na długo ci około 300 m
	Zaj c Władysław	106	wyrówna star drog w rodkowej cz ci działki na długo ci 240 m
197	urawski Jan	201	wyrówna star drog w rodkowej cz ci działki na długo ci około 50 m
198	1/3 StysiaPawełRoman	6	wyrówna wysok miedz w rodkowej cz ci działki na długo ci 100 m, wyrówna wysok miedz w zachodniej cz ci działki na długo ci około 15 m
	1/3 D browska Ewa		
	1/3 StysiaBartłomiej		
199	1/2 Rostecka Bo ena Maria	238	udro ni rów stanowi cy u ytek gruntowy w rodkowej cz ci działki na długo ci około 95 m
	1/4 Wota Halina		
	1/4 Kisiel Andrzej Adam		
200	Boratyn Piotr Mariusz	74	wyrówna stary wjazd w południowo-zachodniej cz ci działki na długo ci około 40 m
	Boratyn Iwona Stanisława		
201	Zabjocka Maria	117	wyrówna star drog w rodkowej cz ci działki na długo ci około 316 m (w wóz zawie ziemi na długo ci około 200 m),
	Zabjocki Janusz		wyrówna wysok miedz w północno-wschodniej cz ci działki na długo ci około 170 m
202	Roga PawełJarosław	105	wyrówna wysokie miedze w południowej cz ci działki w ilo ci 4 na ogóln długo około 1000 m, wyrówna star drog w południowej cz ci działki na długo ci około 250 m, wykopa rów otwarty wzdłuż wschodniej granicy działki własnej i drogi gminnej nr 111 na długo ci około 100
203	Skarb Pa stwa . Agencja Nieruchomości Rolnych	4/1	wyrówna wysok miedz przy południowo-wschodniej granicy na długo ci 45 m
		8/1	wyrówna wysokie miedze w ilo ci 4 na łączn długo 120 m

204	Homa Janusz Mariusz Homa Źycja Agnieszka	321	dokona rekultywacji przez odkrzaczenie gruntu na powierzchni okoŹ 0,03 ha przy jej poŹudniowo-zachodniej granicy
205	Cycak Irena Cycak Marian Henryk	200	wyrówna star drog w rodkowej cz ci dziaŹki na dŹugo ci 33 m
206	Cycak Mariusz	4/2	wyrówna star miedz w pŹyŹnocnej cz ci dziaŹki na caŹej dŹugo ci tj. 300 m
207	Czura Maria Czura Wincenty	218	wykopa rŹw otwarty w rodkowej cz ci dziaŹki z odprowadzeniem wody do rowu gminnego nr 228 na dŹugo ci okoŹ 90 m, wykopa rŹw otwarty po granicy dziaŹki wŹasnej i dziaŹki nr 214 Pana Osady Andrzeja na dŹugo ci 76 m, wykopa rŹw otwarty po granicy dziaŹki wŹasnej z dziaŹk nr 222 z mo liwo ci odprowadzenia wody do rowu gminnego nr 228 na dŹugo ci okoŹ 40 m
208	MikŹasz Franciszek MikŹasz Alina BronisŹawa	336	wyrówna star miedz w pŹyŹnocnej cz ci dziaŹki na dŹugo ci 150 m, wyrówna star miedz we wschodniej cz ci dziaŹki na dŹugo ci 50m
209	Zaj c Marek StanisŹaw Zaj c Teresa	123	dokona likwidacji 4 starych miedz na ogŹln dŹugo okoŹ 700 m
		113/1	dokona likwidacji starej drogi w poŹudniowej cz ci dziaŹki
210	Czura Hubert MichaŹ	198*	* Uwaga: dziaŹki ulegŹ podziaŹowi na 198/1 i 198/2. wyrówna star drog w rodkowej cz ci dziaŹki na dŹugo ci okoŹ 90 m
		319	wyrówna star miedz w poŹudniowej cz ci dziaŹki od drogi na TuligŹowy do granicy z Chorzowem na dŹugo ci okoŹ 170 m
		215/2	dokona rekultywacji przez odkrzaczenie gruntu na powierzchni 0,1150 ha
211	GoŹ b Justyna Monika GoŹ b Marcin Tomasz	78	wyrówna star drog w pŹyŹnocnej cz ci dziaŹki na dŹugo ci okoŹ 50 m
		102	wyrówna star drog w pŹyŹnocnej cz ci dziaŹki na dŹugo ci okoŹ 180 m
		108	wyrówna star miedz o wysoko ci okoŹ 1 m w rodkowej cz ci dziaŹki na dŹugo ci 127 m
212	Galicki Maciej Sylwester	130	wyrówna wysokie miedze w ilo ci 2 w rodkowej cz ci dziaŹki na ogŹln dŹugo 210 m

213	Rostecka Bożena Maria	237	udrożnić rów stanowiący użytek gruntowy w środkowej części działki na długości 50 m
214	Homa Dorota Stanisława	322	dokonać rekultywacji przez odkrzaczenie gruntu w północno-zachodniej części działki na powierzchni około 0,05 ha
215	Gmina Rożwienica	255	zabezpieczyć pkt osnowy geodezyjnej nr 522

* „wyrównać starą drogę” oznacza jej rekultywację tzn. teren pod nią należy przywrócić glebom wartości użytkowej agrarnej

Łączna powierzchnia gruntów do rekultywacji to 47ha.

Powyższe prace zostaną wykonane w ramach zagospodarowania poscaleniowego, realizowanego w zakresie działania „Poprawianie i rozwijanie infrastruktury związanej z rozwojem i dostosowywaniem rolnictwa i leśnictwa przez scalanie gruntów”, objętego Programem Rozwoju Obszarów Wiejskich na lata 2007 – 2013.

1.4. UWAGI KOŃCOWE

Przed rozpoczęciem robót Wykonawca winien otrzymać od geodety uprawnionego szkic wytyczenia poszczególnych elementów robót.

Wszystkie roboty budowlane należy wykonywać zgodnie z obowiązującymi normami i zapisami „Specyfikacji Technicznej Wykonania i Odbioru Robót Budowlanych” (STWiORB) przestrzegając przepisów PPOŻ i BHP.

Opracował:

Stanisław Salabura

2. SZCZEGÓŁOWE SPECYFIKACJE TECHNICZNE (SST)

2.1. D-10.10.01 REKULTYWACJA GRUNTÓW

2.1.1. WSTĘP

2.1.1.1. Przedmiot SST

Przedmiotem niniejszej ogólnej specyfikacji technicznej (SST) są wymagania dotyczące wykonania i odbioru robót związanych z rekultywacją gruntów.

2.1.1.2. Zakres stosowania SST

Niniejsza SST jest stosowana jako dokument przetargowy i kontraktowy przy zlecaniu i realizacji robót wymienionych w pkt. 1.1.

2.1.1.3. Zakres robót objętych SST

Ustalenia zawarte w niniejszej specyfikacji dotyczą zasad prowadzenia robót związanych z wykonaniem i odbiorem rekultywacji terenu.

2.1.1.4. Określenia podstawowe

2.1.1.4.1. Rekultywacja gruntów – nadanie lub przywrócenie gruntom zdegradowanym lub zdewastowanym wartości użytkowych lub przyrodniczych przez wyłączenie kształtowanie rzeźby terenu i poprawienie właściwości fizycznych i chemicznych.

2.1.1.4.2. Grunt (teren) zdegradowany – grunt, którego rolnicza lub leśna wartość użytkowa zmalała wskutek niekorzystnych zmian w środowisku, jak działalność budowlanej, przemysłowej, rolniczej itp. lub w wyniku pogorszenia się warunków przyrodniczych.

2.1.1.4.3. Grunt (teren) zdewastowany – grunt, który utracił całkowicie wartość rolniczą lub leśną.

2.1.1.4.4. Pozostałe określenia podstawowe są zgodne z obowiązującymi, odpowiednimi polskimi normami i z definicjami podanymi w SST D-M-00.00.00 „Wymagania ogólne”.

2.1.1.5. Ogólne wymagania dotyczące robót

Ogólne wymagania dotyczące robót podano w SST D-M-00.00.00 „Wymagania ogólne”.

2.1.2. MATERIAŁY

2.1.2.1. Ogólne wymagania dotyczące materiałów

Ogólne wymagania dotyczące materiałów, ich pozyskiwania i składowania, podano w SST D-M-00.00.00 „Wymagania ogólne”.

2.1.2.2. Materiały do wykonania robót

2.1.2.2.1. Zgodno materiałów z dokumentacją projektową.

Materiały do wykonania robót powinny być zgodne z ustaleniami dokumentacji projektowej lub ST.

2.1.2.2.2. Rodzaje materiałów stosowanych przy rekultywacji gruntów

Materiałami stosowanymi przy rekultywacji gruntów są :

- ziemia urodzajna,

2.1.2.2.3. Ziemia urodzajna (humus)

Ziemia urodzajna powinna zawierać co najmniej 2% części organicznych. Ziemia urodzajna powinna być wilgotna i pozbawiona kamieni większych od 5 cm oraz wolna od zanieczyszczeń obcych.

Zaleca się, aby do robót rekultywacyjnych, w największym stopniu, wykorzystywać miejscową ziemię urodzajną z terenu z pasów robót ziemnych i składowaną w sposób zabezpieczony przed zanieczyszczeniami obcymi.

2.1.3. SPRZĘT

2.1.3.1. Ogólne wymagania dotyczące sprzętu

Ogólne wymagania dotyczące sprzętu podano w SST D-M-00.00.00 Wymagania ogólne+.

2.1.3.2. Sprzęt stosowany do wykonania robót

Przy wykonywaniu robót Wykonawca w zależności od potrzeb, powinien wykazać się możliwością korzystania ze sprzętu dostosowanego do przyjętej metody robót, jak:

- o brony, kultywatory, do ewentualnego spulchnienia gruntów,
- o zgarniarki, spycharki, równiarki do wyrównania terenu,
- o walce gładkie, ogumione, ew. wibracyjne lub płytowe zagłębki wibracyjne, ew. wały kolczatki, wały gładkie,

Sprzęt powinien odpowiadać wymaganiom określonym w dokumentacji projektowej, ST, instrukcjach producentów lub propozycji Wykonawcy i powinien być zaakceptowany przez Inżyniera.

2.1.4. TRANSPORT

2.1.4.1. Ogólne wymagania dotyczące transportu

Ogólne wymagania dotyczące transportu podano w SST D-M-00.00.00 Wymagania ogólne+.

2.1.4.2. Transport materiałów

Materiały stosowane do rekultywacji mogą być przewożone dowolnymi rodzajami transportu, w warunkach zabezpieczających je przed zanieczyszczeniem, zmieszaniem z innymi materiałami.

2.1.5. WYKONANIE ROBÓT

2.1.5.1. Ogólne zasady wykonania robót

Ogólne zasady wykonania robót podano w SST D-M-00.00.00 „Wymagania ogólne”.

2.1.5.2. Zasady wykonywania robót

Sposób wykonania robót powinien być zgodny z dokumentacją projektową i SST.

2.1.5.3. Roboty przygotowawcze

Przed przystąpieniem do robót należy, na podstawie dokumentacji projektowej, ST lub wskazań Inżyniera:

- ustalić lokalizację zakresu robót,
- przeprowadzić obliczenia i pomiary geodezyjne niezbędne do szczegółowego wytyczenia robót oraz ustalenia danych wysokościowych,
- wykonać prace udostępniające teren robót.

2.1.5.4. Rekultywacja terenu

2.1.5.4.1. Czynności przy rekultywacji

Przy rekultywacji terenu mogą wystąpić następujące czynności:

- oczyszczenie terenu,
- wyrównanie terenu i likwidacja wysokich miejsc lub jego spulchnienie,
- rozłożenie warstwy ziemi urodzajnej,

2.1.5.4.2. Oczyszczenie terenu

Teren, przed rekultywacją, powinien być oczyszczony z wszelkich zanieczyszczeń typu wycinka i karczowanie drzew i krzewów.

Usunięte zanieczyszczenia powinny być składowane tymczasowo w przyłazach, a następnie wywiezione przez Wykonawcę w miejsce ustalone przez Inżyniera.

2.1.5.4.3. Wyrównanie terenu lub jego spulchnienie

Jeżeli dokumentacja projektowa nie przewiduje inaczej, to teren pod rekultywacją należy wyrównać (wyprofilować) lub spulchnić.

Po usunięciu z powierzchni wszelkich zanieczyszczeń należy sprawdzić, czy istniejące rzeźbne terenu umożliwiają uzyskanie, po profilowaniu, zaprojektowanych rzeźbnych projektowanych. Jeżeli wystąpi zanieżenie poziomu w podłożu przewidzianym do profilowania, to należy spulchnić podłożę na głębokość zaakceptowaną przez Inżyniera, dowieźć dodatkowy grunt spełniający wymagania dokumentacji projektowej, w ilości koniecznej do uzyskania niezrównych rzeźbnych wysokościanowych. Do profilowania można stosować równiarki lub inny sprzęt zaakceptowany przez Inżyniera. Po profilowaniu terenu należy przystąpić do jego zagęszczenia, które zaleca się wykonać walcami wibracyjnymi lub zagęszczarkami wibracyjnymi.

W miejscach istniejącego terenu, gdzie nie przewiduje się jego wyrównania, lecz wyłączone spulchnienie gruntu, można tego dokonać przy użyciu przede wszystkim sprzętu rolniczego, jak pług, brony talerzowe, kultywatory itp. Do wstępnego spulchnienia i ewentualnego częściowego mieszania gruntów można stosować pługi (np. jednoskibowe lub wieloskibowe); lżejsze grunty można spulchnić bez użycia pługów zwykłą broną rolniczą z ram przegubów. Zadaniem takiej brony jest rozbitcie brył leżących na gruncie, płytkie spulchnienie oraz wyrównanie powierzchni. Do rozdrobnienia i mieszania składników gruntu można użyć kultywatora i brony talerzowej, przyczepionych do ciągnika. Do zwilżania mieszanki gruntowej można stosować beczkowsy, a do zagęszczenia – walce.

2.1.5.4.4. Rozłożenie warstwy ziemi urodzajnej

Do robót rekultywacyjnych można stosować ziemię urodzajną:

- zdjąć z pasa robót ziemnych oraz z innych miejsc określonych w dokumentacji projektowej,
- dowieźć spoza terenu robót drogowych.

Ziemia urodzajna powinna odpowiadać wymaganiom pktu 2.2.3.

Przy dowożeniu ziemi urodzajnej, która zwykle jest składowana w regularnych przyłazach, należy zwracać uwagę, aby pobierany materiał nie był zanieczyszczony.

Ziemię urodzajną należy rozłożyć w równą warstwę grubości ustalonej w dokumentacji projektowej lub ST (zwykle 20÷30 cm).

Rozłożoną warstwę ziemi urodzajnej należy wyrównać lekko zagęścić, a na mniejszych obszarach – rzeźbić.

2.1.6. KONTROLA JAKOŚCI ROBÓT

2.1.6.1. Ogólne zasady kontroli jakości robót

Ogólne zasady kontroli jakości robót podano w OST D-M-00.00.00 „Wymagania ogólne”.

2.1.6.2. Badania w czasie robót

Człotliwość oraz zakres badań i pomiarów, które należy wykonać w czasie robót podaje tablica 1.

Tablica 1. Człotliwość oraz zakres badań i pomiarów w czasie robót

Lp.	Wyszczególnienie robót	Człotliwość badań	Wartości dopuszczalne
1	Rekultywacja terenu	Ocena ciągła	Wg pktu 5.4

2.1.7. OBMIAR ROBÓT

2.1.7.1. Ogólne zasady obmiaru robót

Ogólne zasady obmiaru robót podano w SST D-M-00.00.00 §Wymagania ogólne+.

2.1.7.2. Jednostka obmiarowa

Brak jednostki obmiarowej. robota ryczałtowa wg PFU

2.1.8. ODBIÓR ROBÓT

Ogólne zasady odbioru robót podano w SST D-M-00.00.00 §Wymagania ogólne+.

Roboty uznaje się za wykonane zgodnie z dokumentacją projektową, ST i wymaganiami Inżyniera, jeżeli wszystkie pomiary i badania z zachowaniem tolerancji według pkt. 6 dają wyniki pozytywne.

2.1.9. PODSTAWA PŁATNOŚCI

2.1.9.1. Ogólne ustalenia dotyczące podstawy płatności

Ogólne ustalenia dotyczące podstawy płatności podano w SST D-M-00.00.00 §Wymagania ogólne+.

2.1.9.2. Cena ryczałtowa obejmuje

Cena ryczałtowa wykonania rekultywacji terenu obejmuje:

- prace pomiarowe i roboty przygotowawcze,
- oznakowanie robót,
- dostarczenie materiałów i sprzętu,
- oczyszczenie i wyrównanie terenu,

- wykonanie rekultywacji terenu według wymaga dokumentacji projektowej, ST i specyfikacji technicznej,
- przeprowadzenie pomiarów i badań wymaganych w specyfikacji technicznej,
- odwiezienie sprzętu.

2.1.9.3. Sposób rozliczenia robót tymczasowych i prac towarzyszących

Cena wykonania robót określonych niniejszą SST obejmuje:

- roboty tymczasowe, które są potrzebne do wykonania robót podstawowych, ale nie są przekazywane Zamawiającemu i są usuwane po wykonaniu robót podstawowych,
- prace towarzyszące, które są niezbędne do wykonania robót podstawowych, niezaliczane do robót tymczasowych, jak geodezyjne wytyczenie robót itd.

2.1.10. PRZEPISY ZWIĄZANE

2.1.10.1. Inne dokumenty

Zasady ochrony środowiska w drogownictwie. Dział 13. Ochrona gleb i upraw w otoczeniu dróg. Generalna Dyrekcja Dróg Publicznych, Warszawa 2002 r.

2.2. D.01.02.01 USUNI CIE DRZEW I KRZEWÓW

2.2.1. WST P

2.2.1.1. Przedmiot SST

Przedmiotem niniejszej szczegółowej specyfikacji technicznej (SST) są wymagania dotyczące wykonania i odbioru robót związanych z usunięciem drzew i krzewów.

2.2.1.2. Zakres stosowania SST

Niniejsza SST jest stosowana jako dokument przetargowy i kontraktowy przy zlecaniu i realizacji robót wymienionych w pkt. 1.1.

2.2.1.3. Zakres robót objętych SST

Ustalenia zawarte w niniejszej specyfikacji dotyczą zasad prowadzenia robót związanych z usunięciem drzew i krzewów.

Zakresem robót jest objęcie:

- usunięcie drzew wraz z karpem
- usunięcie karpu po drzewach ściętych przed inwestycją,
- karczowanie zarodków (młode drzewa+podrost krzewiasty),
- karczowanie krzewów, upraw i podrostu krzewiastego,
- karczowanie sadów,
- karczowanie zieleni ogrodowej.

2.2.1.4. Określenia podstawowe

2.2.1.4.1. Zarodki - gęste zbiorowiska krzewiaste z możliwością udziału młodych drzew.

2.2.1.4.2. Określenia podstawowe są zgodne z obowiązującymi, odpowiednimi polskimi normami i definicjami podanymi w SST D.M.00.00.00 „Wymagania ogólne”.

2.2.1.5. Ogólne wymagania dotyczące robót

Ogólne wymagania dotyczące robót podano w SST D.M.00.00.00 „Wymagania ogólne”.

2.2.2. MATERIAŁY

Nie występują.

2.2.3. SPRZĘT

2.2.3.1. Ogólne wymagania dotyczące sprzętu

Ogólne wymagania dotyczące sprzętu podano w SST D.M.00.00.00. *Wymagania ogólne*+

2.2.3.2. Sprzęt stosowany do usuwania drzew i krzewów

- piły mechaniczne,
- specjalne maszyny przeznaczone do karczowania pni oraz ich usunięcia z pasa drogowego,
- spycharki,
- koparki lub ciłniki ze specjalnym osprzętem do prowadzenia prac związanych z wyrębem drzew,
- rębarki,
- inne zaakceptowane przez Inżyniera.

Wszystkie maszyny powinny być zaakceptowane przez Inżyniera.

2.2.4. TRANSPORT

2.2.4.1. Ogólne wymagania dotyczące transportu

Ogólne wymagania dotyczące transportu podano w SST D.M.00.00.00 *Wymagania ogólne*+

2.2.4.2. Transport pni i karpiny

Pnie, karpiny oraz gałęzie należy przewozić transportem samochodowym.

2.2.5. WYKONANIE ROBÓT

2.2.5.1. Ogólne wymagania dotyczące wykonania robót

Ogólne wymagania dotyczące wykonania robót podano w SST D.M.00.00.00 *Wymagania ogólne*+

2.2.5.2. Usunięcie drzew i krzewów

W miejscach dokopów i tych wykopów, z których grunt jest przeznaczony do wbudowania w nasypy, teren należy oczyścić roślinnością.

Poza miejscami wykopów należy po wykarczowanych pniach bądź wypełnione gruntem przydatnym do budowy nasypów i zagłuszone. Należy w obrębie przewidywanych wykopów, należy tymczasowo zabezpieczyć przed gromadzeniem się w nich wody.

Ro linno istniej ca w terenie rekultywowanym, nieprzeznaczona do usuni cia, powinna by przez Wykonawc zabezpieczona przed uszkodzeniem. Je eli ro linno , która miaja by zachowana, zostanie uszkodzona lub zniszczona przez Wykonawc , to powinna by odtworzona na jego koszt, w sposób zaakceptowany przez odpowiednie wyadze.

2.2.5.3. Zniszczenie pozostaô ci po usuni tej ro linno ci

Sposób zniszczenia pozostaô ci po usuni tej ro linno ci powinien by zgodny z ustaleniami SST lub wskazaniem In yniera.

Je eli dopuszczono rozdrobnienie gaï zi oraz kory drzewnej za pomoc specjalistycznego sprz tu, to sposób wykonania powinien odpowiada zaleceniom producenta sprz tu. Nieu yteczne pozostaô ci po przeróbce powinny by usuni te przez Wykonawc z terenu budowy.

2.2.5.4. Przynale no usuni tego materiaû ro linnego

Drewno maïwymiarowe (drobnica) przechodzi na wjasno Wykonawcy i musi by przez niego usuni te z placu budowy.

Karpy b d ce pozostaô ci po wszystkich ci tych drzewach musz by przez niego usuni te z placu budowy.

2.2.6. KONTROLA JAKO CI ROBÓT

2.2.6.1. Ogólne wymagania dotycz ce kontroli jako ci robót

Ogólne wymagania dotycz ce kontroli jako ci robót podano w SST D.M.00.00.00 sWymagania ogólne+.

2.2.6.2. Kontrola robót przy usuwaniu drzew i krzewów

Prawidôwo wykonania prac zwi zanych z usuni ciem drzew i krzewów z terenu budowy podlega wizualnej ocenie In yniera.

2.2.7. OBMIAR ROBÓT

2.2.7.1. Ogólne wymagania dotycz ce obmiaru robót

Ogólne wymagania dotycz ce obmiaru robót podano w SST D.M.00.00.00 sWymagania ogólne+.

2.2.7.2. Jednostka obmiarowa

Brak jednostki obmiarowej . robota ryczaïowa wg PFU

2.2.8. ODBIÓR ROBÓT

2.2.8.1. Ogólne wymagania dotyczące odbioru robót

Ogólne wymagania dotyczące odbioru robót podano w SST D.M.00.00.00 sWymagania ogólne+.

2.2.8.2. Odbiór robót

Odbioru robót związanych z usunięciem pni drzew dokonuje Inżynier, po zgłoszeniu robót do odbioru przez Wykonawcę. Odbiór powinien być przeprowadzony w czasie umożliwiający wykonanie ewentualnych poprawek bez hamowania postępu robót. Roboty poprawkowe Wykonawca wykona na własny koszt w terminie ustalonym z Inżynierem,

2.2.8.3. Odbiór robót zanikających i ulegających zakryciu

Odbiorowi robót zanikających i ulegających zakryciu podlega sprawdzenie dojazdów po wykarczowanych pniach, przed ich zasypaniem.

2.2.9. PODSTAWA PŁATNOŚCI

2.2.9.1. Ogólne wymagania dotyczące podstawy płatności

Ogólne wymagania dotyczące podstawy płatności podano w SST D.M.00.00.00 sWymagania ogólne+.

2.2.9.2. Cena ryczałtowa obejmuje

Cena wykonania karczowania drzew i usunięcia karp obejmuje:

- prace pomiarowe, roboty przygotowawcze i oznakowanie robót oraz utrzymanie oznakowania,
- zakup i dostarczenie niezbędnego materiału i sprzętu do wykonania robót,
- zakup, dostarczenie i zastosowanie materiałów pomocniczych koniecznych do prawidłowego wykonania robót lub wynikających z przyjętej technologii robót,
- mechaniczne wycinkę drzew wraz z mechanicznym karczowaniem karp,
- mechaniczne karczowanie karp po drzewach ściętych przed rozpoczęciem inwestycji,
- odcięcie gałęzi od drzew,
- załadunek i odwiezienie drewna, karp i gałęzi na miejsce składowania ustalone przez Wykonawcę,
- utylizację pozostałości,
- zasypanie i zagłazanie dojazdów po karpinie,
- usunięcie krzewów i ich odwiezienie oraz utylizacja,

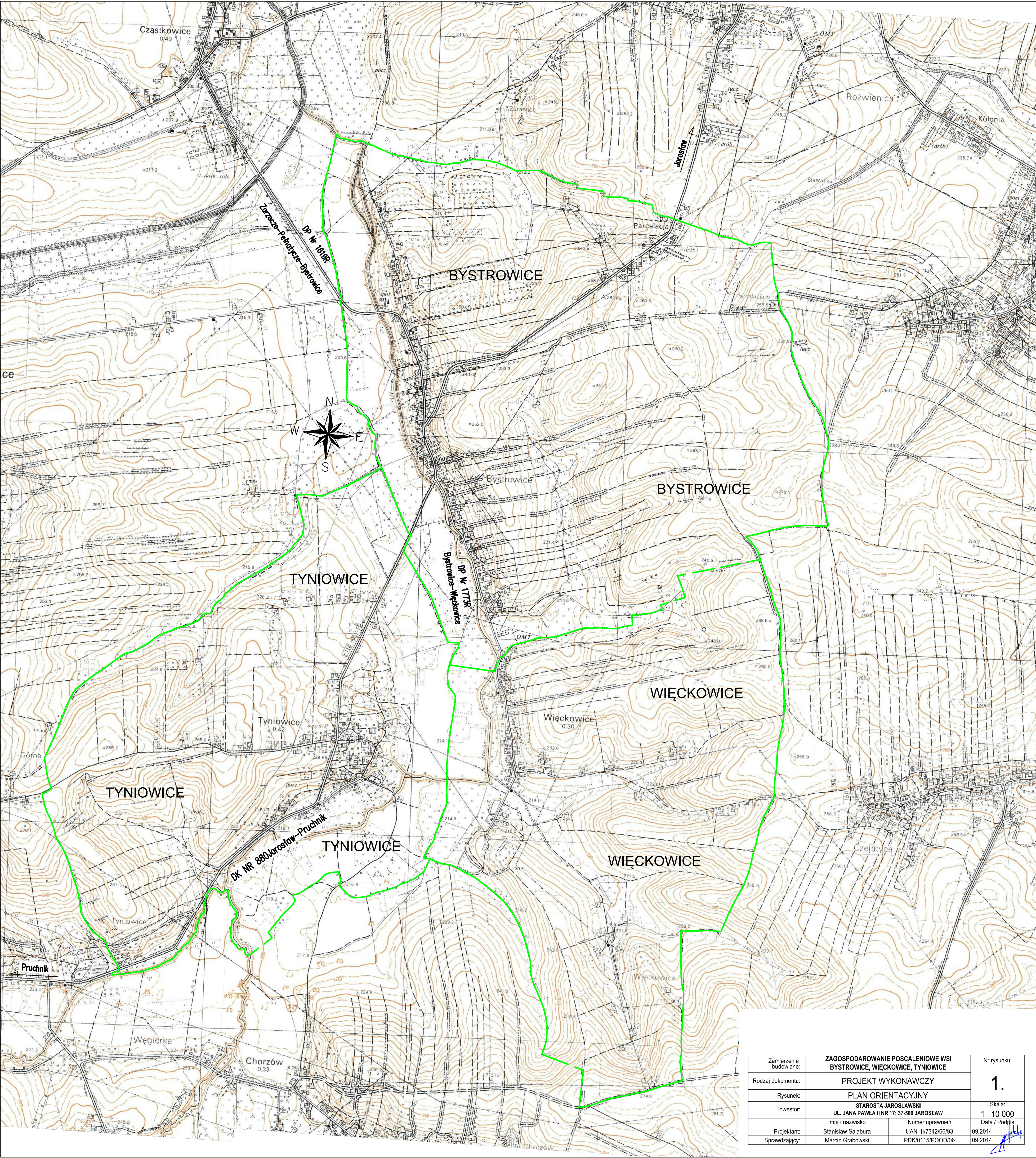
- uporządkowanie terenu robót; załadunek i wywóz odpadów na wysypisko wraz z kosztami utylizacji lub na miejsce przystosowane do składowania poza terenem budowy,

Cena wykonania karczowania zarodków, krzewów, sadów i zieleni ogrodowej obejmuje:

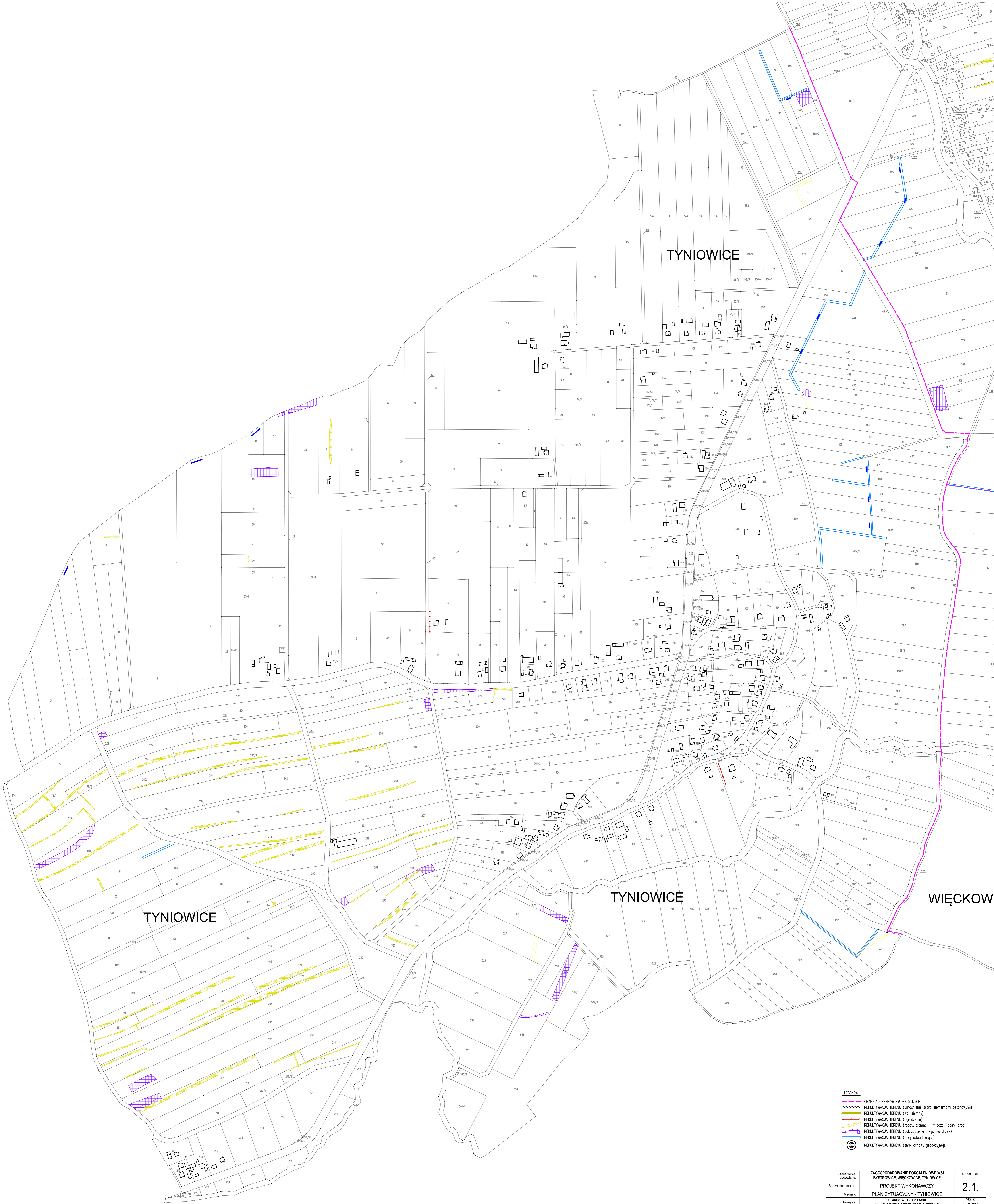
- prace pomiarowe, roboty przygotowawcze i oznakowanie robót oraz utrzymanie oznakowania,
- zakup i dostarczenie niezbędnego materiału i sprzętu do wykonania robót,
- zakup, dostarczenie i zastosowanie materiałów pomocniczych koniecznych do prawidłowego wykonania robót lub wynikających z przyjętej technologii robót,
- mechaniczne wycinkę drzew,
- mechaniczne karczowanie karp,
- odcięcie gałęzi od ściętych,
- załadunek i odwiezienie karp i gałęzi na miejsce składowania ustalone przez Wykonawcę,
- utylizację pozostałości,
- zasypanie i zagęszczenie dojazdów po karpinie,
- usunięcie krzewów i ich odwiezienie oraz utylizacja,
- uzyskanie niezbędnych zgód i pozwoleń w przypadku dodatkowych drzew do wycinki,
- odwiezienie sprzętu,
- uporządkowanie terenu robót; załadunek i wywóz odpadów na wysypisko wraz z kosztami utylizacji lub na miejsce przystosowane do składowania poza terenem budowy,

2.2.10. PRZEPISY ZWIĄZANE

Nie występują.

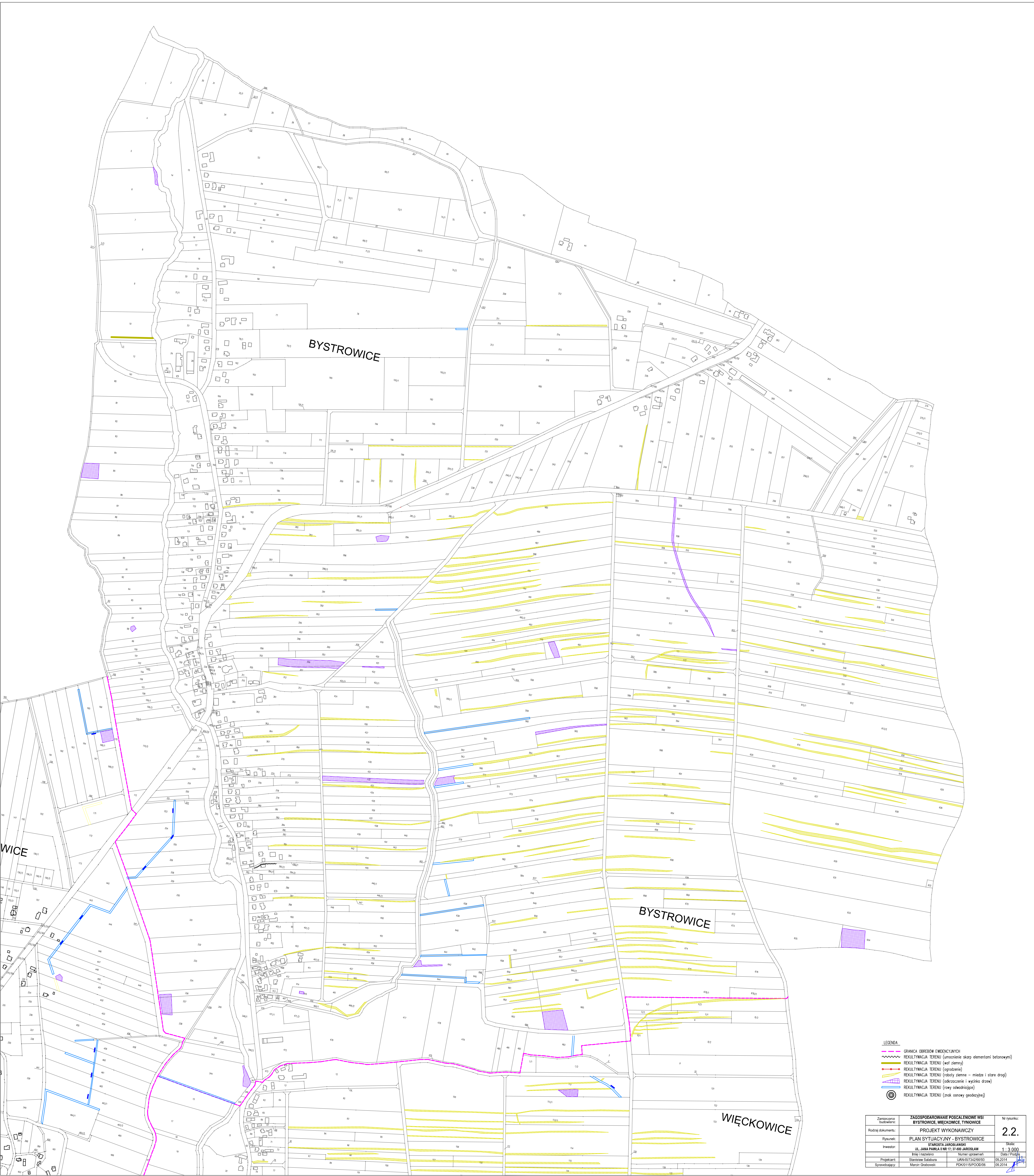


Zamierzenie budowlane:	ZAGOSPODAROWANIE POSCALENIOWE WSI BYSTROWICE, WIĘCKOWICE, TYNIOWICE		Nr rysunku:
Rodzaj dokumentu:	PROJEKT WYKONAWCZY		1.
Rysunek:	PLAN ORIENTACYJNY		Skala:
Inwestor:	STAROSTA JAROSŁAWSKI UL. JANA PAWŁA II NR 17; 37-500 JAROSŁAW		1 : 10 000
Projektant:	Stanisław Salabura	Numer uprawnień UAN-III/7342/66/93	Data / Podpis
Sprawdzający:	Marcin Grabowski	PDK/0115/POD/06	09.2014



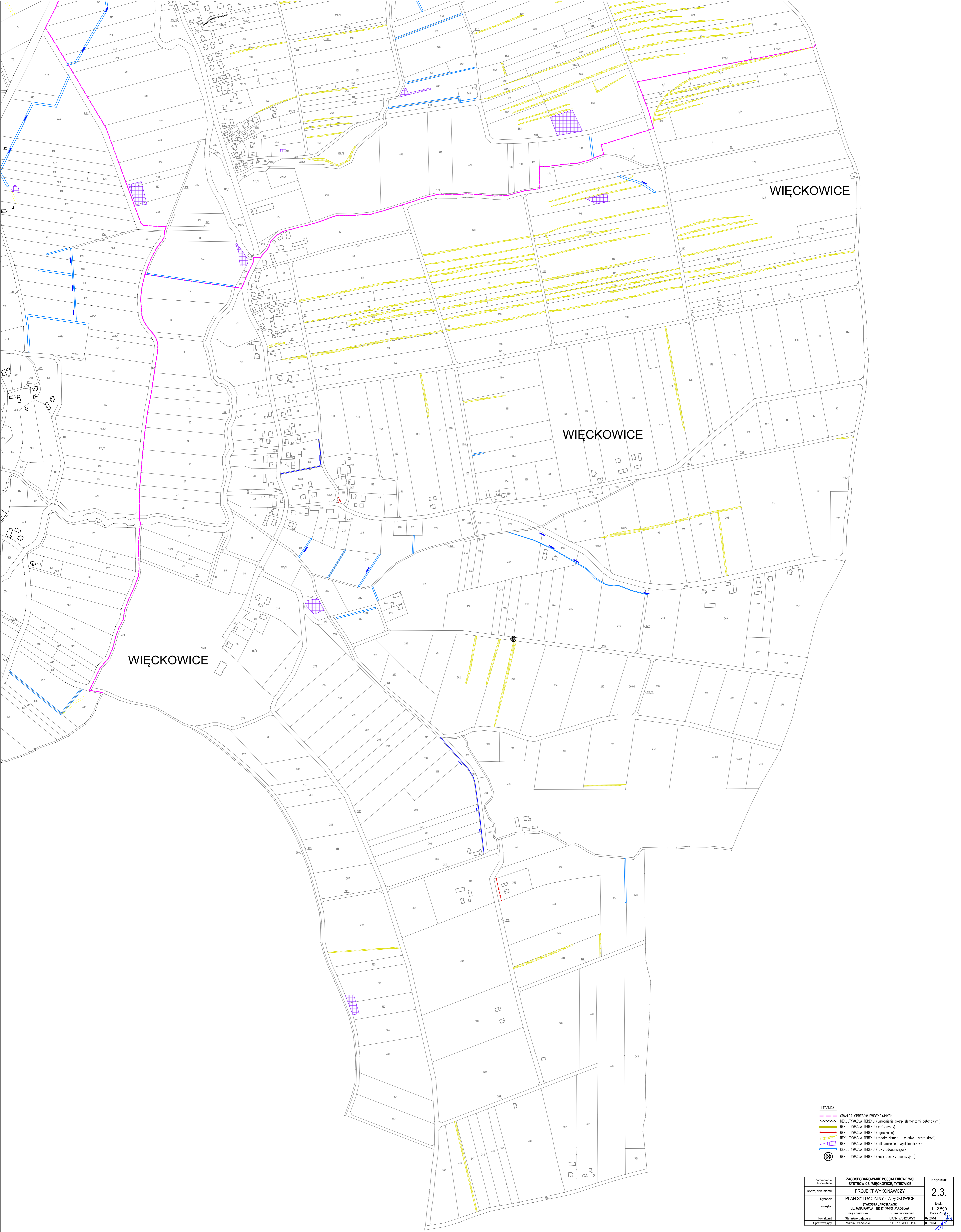
LEGENDA		
	GRANICA OGRĘBÓW EWIDENCYJNYCH	
	REKULTYWACJA TERENU (umocnienie skarp elementami betonowymi)	
	REKULTYWACJA TERENU (wał ziemny)	
	REKULTYWACJA TERENU (ogrodzenie)	
	REKULTYWACJA TERENU (roboty ziemne - miedze i stary drogi)	
	REKULTYWACJA TERENU (odróżnienie i wycinka drzew)	
	REKULTYWACJA TERENU (rowy odwodniające)	
	REKULTYWACJA TERENU (znaki osnowy geodezyjnej)	

Zamierzane budowlane	ZAGOSPODAROWANIE POŚCIEGOWE WSI BYSTRZEWICE, WIECKOWICE, TYNIOWICE	Nr rysunku:
Rodzaj dokumentu:	PROJEKT WYKONAWCZY	2.1.
Rysunek:	PLAN SYTUACYJNY - TYNIOWICE	
Inwestor:	STAROSTA JAROSŁAWSKI	Skala:
Imię i nazwisko	UR. JANA PAWŁA IWN 11.2.00 JAROSŁAW	1:2 500
Projektant:	Stanisław Salabura	Nazwa opracowania
Sprawdzający:	Marion Grabowski	DATA PODPISU
		05.2014



- LEGENDA**
- GRANICA OBRĘBÓW EWIDENCYJNYCH (umocnienie skarp elementami betonowymi)
 - REKULTYWACJA TERENU (wał ziemny)
 - REKULTYWACJA TERENU (ogrodzenie)
 - REKULTYWACJA TERENU (drogi ziemne - między i stare drogi)
 - REKULTYWACJA TERENU (odróżnienie i wycinka drzew)
 - REKULTYWACJA TERENU (rowy odwodniące)
 - REKULTYWACJA TERENU (znaczniki geodezyjne)

Zamierzony Budowlany	ZAGOSPODAROWANIE POBCALENOWE WSI BYSTROWICE, WIECKOWICE, TYNOWICE	Nr rysunku: 2.2.
Rodzaj dokumentu:	PROJEKT WYKONAWCZY	
Rysunek:	PLAN SYTUACYJNY - BYSTROWICE	
Inwestor:	STAROSTA JAROSŁAWSKI UL. JANA PAWŁA II NR 17-37-800 JAROSŁAW	SKALA: 1:3,000
Projektant:	Staszewski Sławomir	Numer uprawnień: 09.2014
Świadczący:	Marion Grabowski	PKD/15/POD/05



- LEGENDA**
- GRANICA OBRĘBÓW Ewidencyjnych
 - REKULTYWACJA TERENU (zróżnicowanie skłap elementów betonowych)
 - REKULTYWACJA TERENU (wół ziarny)
 - REKULTYWACJA TERENU (ogrodzenie)
 - REKULTYWACJA TERENU (roboty ziemne – miedze i stare drogi)
 - REKULTYWACJA TERENU (okraczenie i wycinka drzew)
 - REKULTYWACJA TERENU (nowy odwrócić)
 - REKULTYWACJA TERENU (znaczniki granic)

Zamierzony Budowlany	ZAGOSPODAROWANIE POŚCIEGOWE WSI BYSTRZYCE, WIĘCKOWICE, TYNOCIE	Nr rysunku:
Rodzaj dokumentu:	PROJEKT WYKONAWCZY	2.3.
Rysunek:	PLAN SYTUACYJNY - WIĘCKOWICE	
Inwestor:	STAROSTA JAROSŁAWSKI	Skala:
Imię i nazwisko:	US. JANA PAWŁA II NR 11, 37-400 JAROSŁAW	1:2 500
Projektant:	Stanisław Salabura	Numer uprawnień:
Sprawdzający:	Manor Grabowski	09.2014