

GRANICE OBSZARU SCALENIA

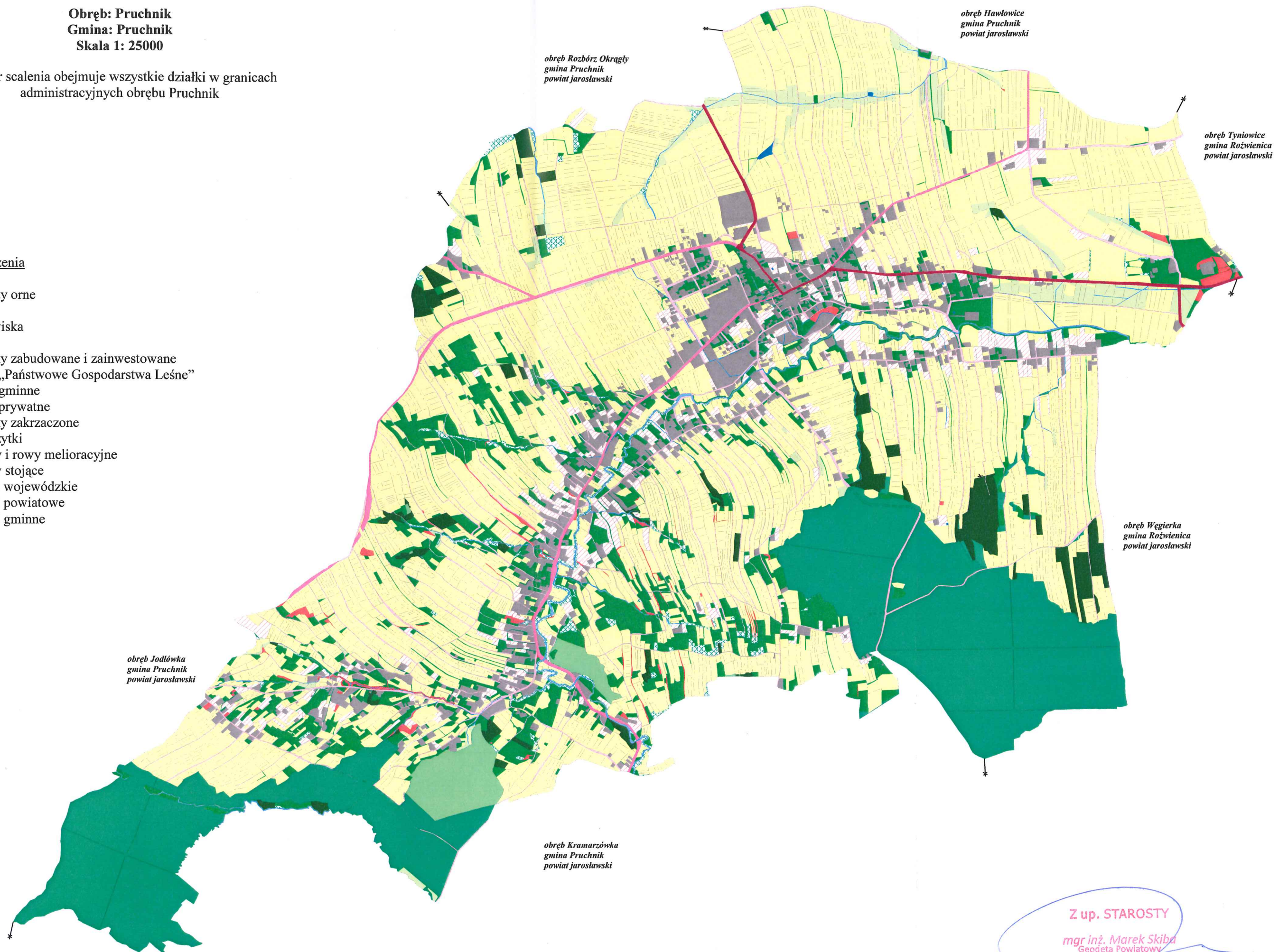
Obręb: Pruchnik
Gmina: Pruchnik
Skala 1: 25000

Obszar scalenia obejmuje wszystkie działki w granicach administracyjnych obrębu Pruchnik

STAROSTA JAROSŁAWSKI
ul. Jana Pawła II 17
37-500 JAROSŁAW

Oznaczenia

- Grunty orne
- Łąki
- Pastwiska
- Sady
- Tereny zabudowane i zainwestowane
- Lasy „Państwowe Gospodarstwa Leśne”
- Lasy gminne
- Lasy prywatne
- Tereny zakrzaczone
- Nieużytki
- Wody i rowy melioracyjne
- Wody stojące
- Drogi wojewódzkie
- Drogi powiatowe
- Drogi gminne



Z up. STAROSTY

mgr inż. Marek Skiba
Geodeta Powiatowy
Naczelnik Wydziału
Geodezji i Katastru Nieruchomości