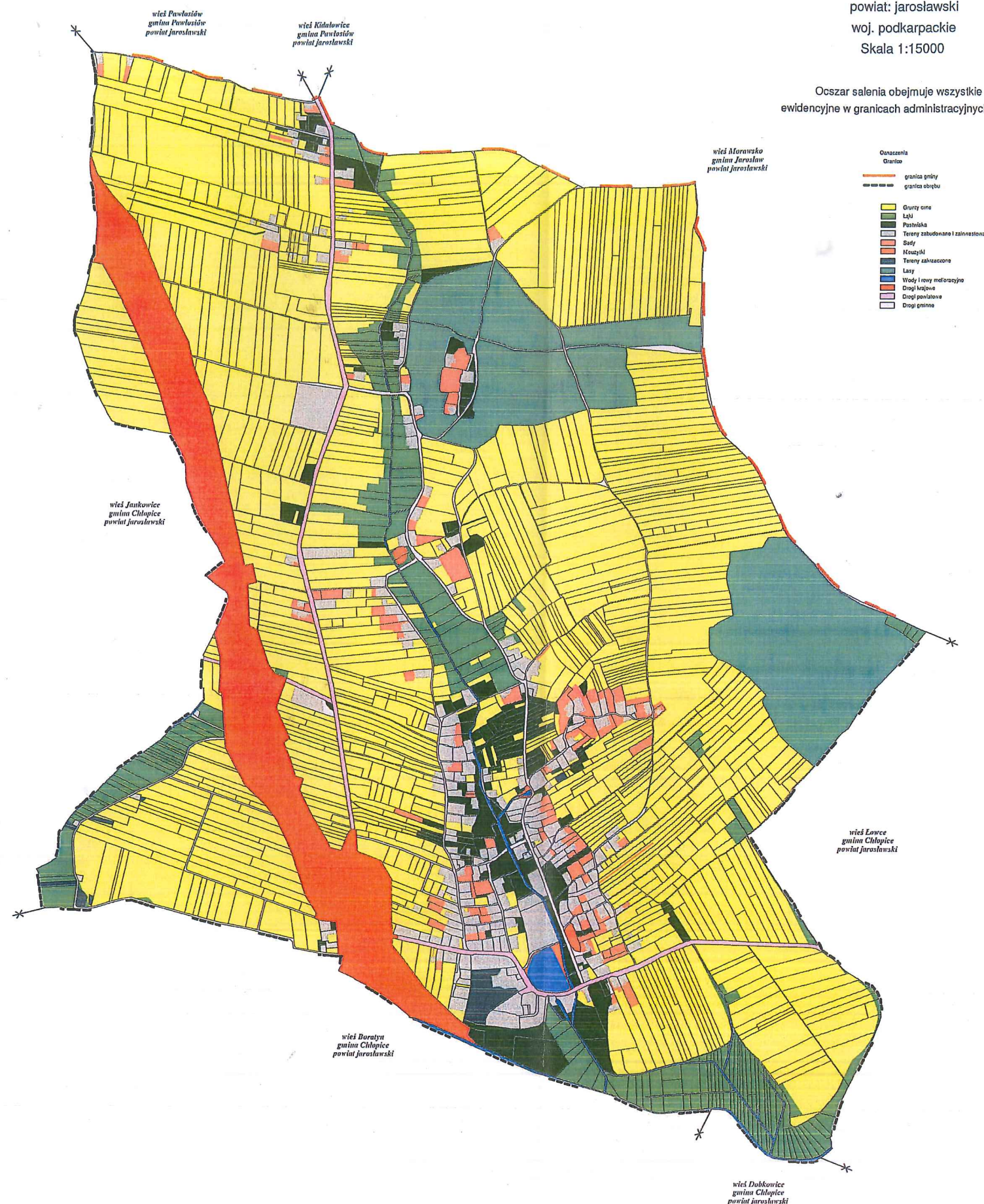


Załącznik nr 1
do postanowienia Starosty Jarosławskiego
z dnia 13. grudnia 2022 r.
o znaku GKN-GK.6822.164.2022

GRANICE OBSZARU SCALENIA

wieś: CHŁOPICE
gmina: Chłopice
powiat: jarosławski
woj. podkarpackie
Skala 1:15000

Obszar salenia obejmuje wszystkie działki
ewidencyjne w granicach administracyjnych obrębu Chłopice



STAROSTA JAROSŁAWSKI

Stanisław Kłopot